



Robin Engine

Model EY28

筑水キャニコム殿向

PARTS CATALOG

Spec. No. EY280B71901

ご注文の際は部品番号の前にZRをご記入下さい。

 **富士重工業株式会社**
FUJI HEAVY INDUSTRIES LTD.

ISSUE EMD-EP5915
ISSUE DATE 2003.7

Table of abbreviations/略語一覽

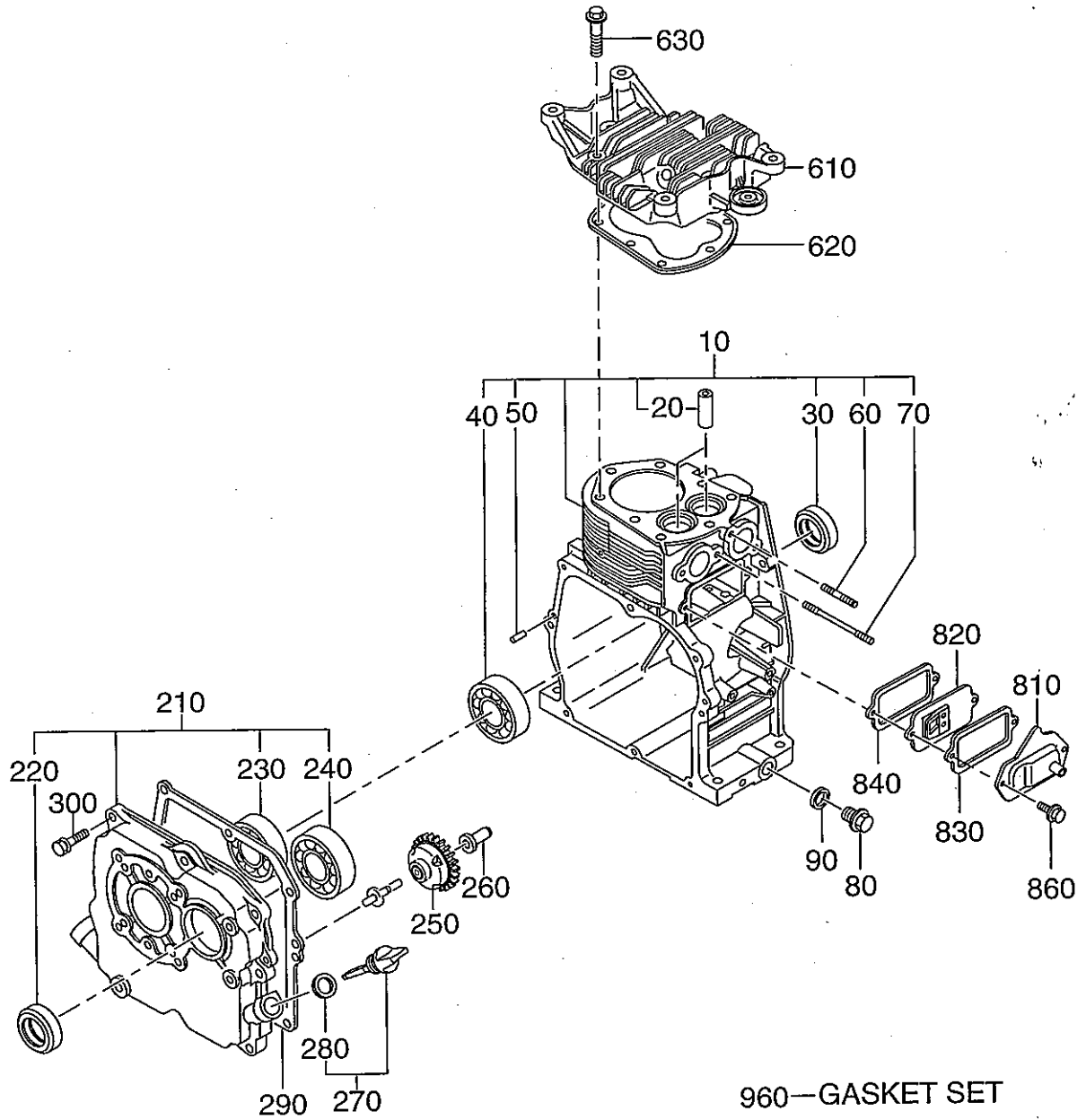
ABBREVIATIONS/略語	DESCRIPTION	説明
A	AMPERE	アンペア
AC	AIR CLEANER	エアクリーナ
AY	ASSEMBLY	アッセンブリ
B	BREADTH	幅
BB	BALL BEARING	ボールベアリング
CD	CENTER DISTANCE	中心間距離
CP	COMPLETE	コンプリート
CY	CYLINDER	シリンダ
D	DIAMETER	内径、外径、中心径
EX	EXPORT	輸出
EX	EXHAUST	排気
FIG	FIGURE	フィギュア (図解)
FR	FRONT	前側
H	HEIGHT	高さ
HZ	HERTZ	ヘルツ
IN	INCH	インチ
IN	INTAKE	吸入
L	LITER	リットル
L	LENGTH	長さ
LH	LEFT HAND	左側
MG	MAGNETIC	マグネチック
N	NUMBER	数、巻数
N R Y	NEW ROBIN YELLOW	新ロビン色
OS	OIL SENSOR	オイルセンサ
O. S.	OVER SIZE	オーバーサイズ
P	PITCH	ピッチ
PD	PITCH DIAMETER	中心径
PTO	POWER TAKE OFF	動力取出し
REF	REFERENCE	レファレンス (照合)
RH	RIGHT HAND	右側
RR	REAR	後側
ST	STARTER MOTOR	スターターモータ
STD	STANDARD	標準
SW	SPRING WASHER	スプリングワッシャ
SW	SWITCH	スイッチ
T	THICKNESS	厚さ
TH	THROTTLE	スロットル
UN	UNIT	ユニット
U. S.	UNDER SIZE	アンダーサイズ
V	VOLTAGE	ボルト
W	WASHER	ワッシャ
W	WATT	ワット
W	WIDTH	幅
W/	WITH	付き
W/O	WITHOUT	無し

目 次

CONTENTS

		FIG.
1	クランクケース CRANKCASE	100
2	クランク, ピストン CRANK, PISTON	200
3	インテーク, エキゾースト INTAKE, EXHAUST	300,310
4	ガバナ, オペレート GOVERNOR, OPERATE	400,420
5	クーリング, スターティング COOLING, STARTING	500,520
6	フューエル, ルーブリカント FUEL LUBRICANT	600,630,640
7	エレクトリック デバイス ELECTRIC DEVICE	700
9	アクセサリーズ ACCESSORIES	900

FIG. 100



1 クランクケース

CRANK CASE

REF. NO.	部品番号 PART NUMBER	部品名称 PART NAME	個数 QTY	摘要 REMARKS	管理番号 CODE NO. FROM-TO	互換部品番号 INTERCHANGEABLE P/NO.	小売単価 UNIT PRICE	FIG. NO.
10	234-10101-31	クランクケース CP CRANKCASE CP	1	STD	2739-			100
	234-10101-21	クランクケース CP CRANK CASE CP	1	STD	-2738	234-10101-31		100
20	227-14202-03	バルブガイド VALVE GUIDE	2	6.5DX11DX35L	-			100
30	044-03000-30	オイルシール OIL SEAL	1	30DX45DX8B	-			100
40	060-03000-20	ボールベアリング BALL BEARING	1	6206 30DX62DX16B	-	060-03002-20		100
50	031-00600-20	ダウエルピン DOWEL PIN	2	6DX14.5L	-			100
60	010-50802-90	スタット STUD	2	M8X1.25X30L	-			100
70	010-50601-91	スタット STUD	2	M6X1.0X88L	-			100
80	040-11400-30	プラグ PLUG	2	M14X1.5X20DX12L	-			100
90	021-11400-20	ガスケット GASKET	2	14.1DX19DX2.3T	-			100
210	234-10901-01	メインベアリングカバー CP MAINBEARING COVER CP	1	B STD	-			100
220	044-03000-30	オイルシール OIL SEAL	1	30DX45DX8B	-			100
230	060-02800-10	ボールベアリング BALL BEARING	1	6228, 28DX58DX16B	-			100
240	060-03000-20	ボールベアリング BALL BEARING	1	6206 30DX62DX16B	-	060-03002-20		100
250	234-45001-01	ガバキギ CP GOVERNOR GEAR CP	1		-			100
260	205-41901-03	ガバキスリーブ GOVERNOR SLEEVE	1	6DX9DX16DX26L	-			100
270	282-63601-H1	オイルゲージ CP OIL GAUGE CP	2	M18X1.5, L=59+23	5600-			100
	269-63601-03	オイルゲージ OIL GAUGE	2	M18X1.5, L=59+23	4078-5599			100
	227-63601-03	オイルゲージ OIL GAUGE	2	M18X1.5, L=59+23	-4077			100
280	X21-31600-20	ガスケット GASKET	2	16DX23DX1.2T RUBBER	5600-			100
	021-31600-20	ガスケット GASKET	2	16DX23DX1.2T RUBBER	-5599			100
290	234-16001-03	ガスケット, ベアリングカバー GASKET (BEARING COV)	1	T=0.3	-			100
300	001-14082-80	ボルト & ワッシャー AY BOLT AND WASHER AY	8		-			100
610	234-13001-23	シリンダーヘッド CYLINDER HEAD	1	STD	-			100
620	234-15001-21	ガスケット CP, ヘッド GASKET CP (HEAD)	1	T=1.5	5600-			100
	234-15001-11	ガスケット CP, ヘッド GASKET CP (HEAD)	1	T=1.5	5570-5599			100
	234-15001-01	ガスケット CP, ヘッド GASKET CP (HEAD)	1	T=1.5	-5569			100

FIG. 100

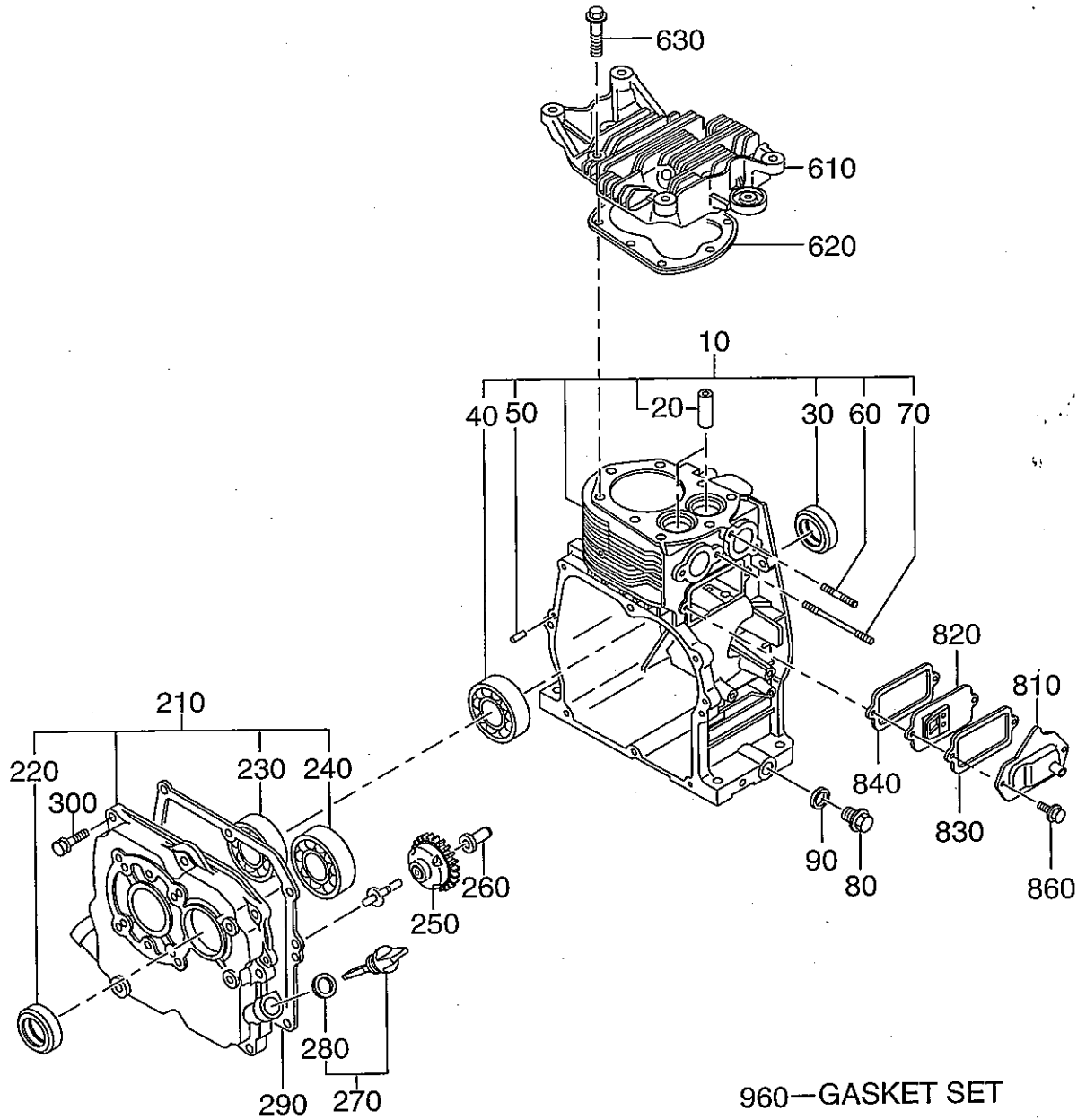
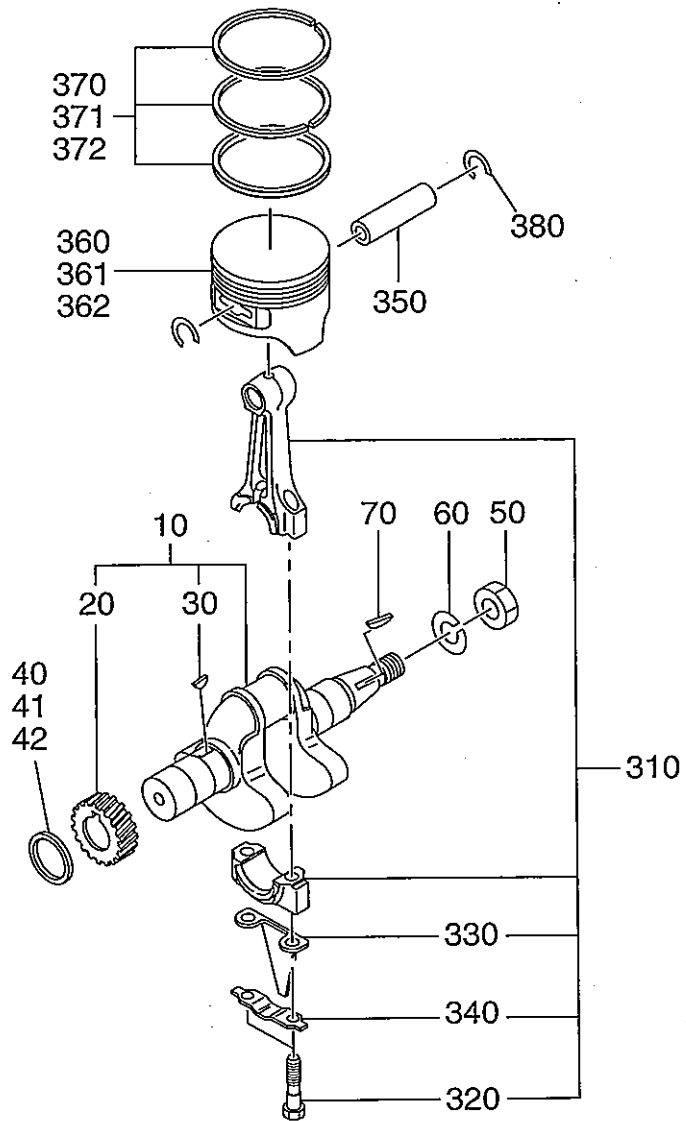


FIG. 200

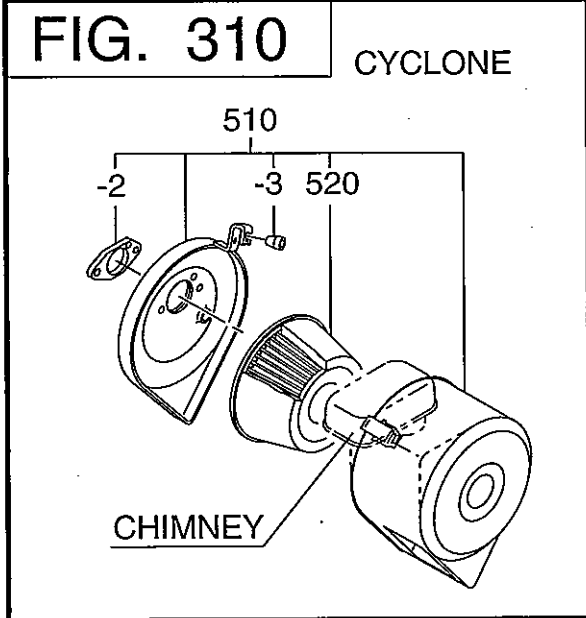
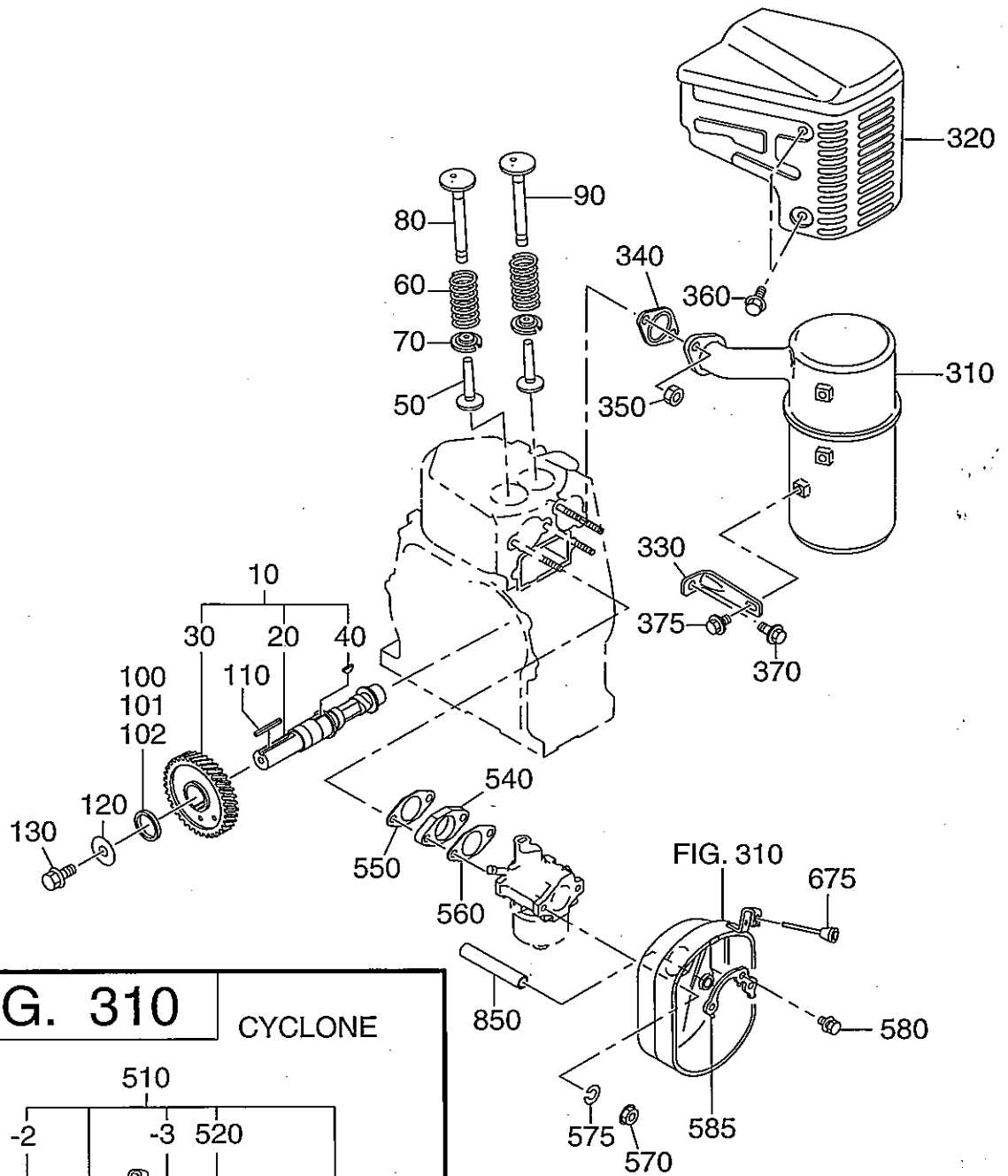


2 クランク、ピストン

CRANK, PISTON

REF. NO.	部品番号 PART NUMBER	部品名称 PART NAME	個数 QTY	摘要 REMARKS	管理番号 CODE NO. FROM-TO	互換部品番号 INTERCHANGEABLE P/NO.	小売単価 UNIT PRICE	FIG. NO.
10	234-20101-11	クランクシャフト CP CRANK SHAFT CP	1	L=202	-			200
20	234-22301-03	クランクシャフトギヤ CRANK SHAFT GEAR	1	28. 2DX50DX21B N=19	-			200
30	032-30300-10	ウッドラフキー WOODRUFF KEY	1	3BX6HX16D	-			200
40	023-02800-10	スパース SPACER	1	28. 3DX38DX0. 6T	-			200
41	023-02800-20	スパース SPACER	1	28. 3DX38DX0. 8T	-			200
42	023-02800-30	スパース SPACER	1	28. 3DX38DX1. 0T	-			200
50	002-18180-00	ナット NUT	1		-			200
60	003-20180-00	スプリングワッシャ SPRING WASHER	1		-			200
70	032-30300-10	ウッドラフキー WOODRUFF KEY	1	3BX6HX16D	-			200
310	234-22551-00	コネクティングロッド AY CONNECTING ROD AY	1	100CDX25B 28D-16D	3196-			200
	234-22501-10	コネクティングロッド AY CONNECTING ROD AY	1	100CDX25B 28D-16D	2770-3195			200
	234-22501-00	コネクティングロッド AY CONNECTING ROD AY	1	100CDX25B 28D-16D	-2769	234-22501-10		200
320	227-23001-13	コネクティングロッドボルト CONNECTING ROD BOLT	2	M7X1. 0X13. 5DX38L	2770-			200
	234-23001-03	コネクティングロッドボルト CONNECTING ROD BOLT	2	M7X1. 0X38L	-2769	227-23001-13		200
330	234-23101-03	オイルスクレーパー OIL SCRAPER	1		-			200
340	234-23201-03	ロッドロックワッシャ ROD ROCK WASHER	1		-2769			200
350	234-23301-03	ピストンピン PISTON PIN	1	16DX10DX56L	-			200
360	234-23411-03	ピストン PISTON	1	STD. (75DX43. 5H)	5600-			200
	234-23401-03	ピストン PISTON	1	STD. (75DX56H)	-5599			200
361	234-23412-03	ピストン PISTON	1	0. 25 O. S. (75DX43. 5H)	5600-			200
	234-23402-03	ピストン PISTON	1	0. 25 O. S. (75DX56H)	-5599			200
362	234-23413-03	ピストン PISTON	1	0. 50 O. S. (75DX43. 5H)	5600-			200
	234-23403-03	ピストン PISTON	1	0. 50 O. S. (75DX56H)	-5599			200
370	234-23501-07	ピストンリングセット PISTON RING SET	1	STD. (75D)	-			200
371	234-23502-07	ピストンリングセット PISTON RING SET	1	0. 25 O. S. (75D)	-			200
372	234-23503-07	ピストンリングセット PISTON RING SET	1	0. 50 O. S. (75D)	-			200
380	056-51600-10	クリップ CLIP	2	17. 1DX1. 4D	-			200

FIG. 300



3 インテーク, エキゾースト

INTAKE, EXHAUST

REF. NO.	部品番号 PART NUMBER	部品名称 PART NAME	個数 QTY	摘要 REMARKS	管理番号 CODE NO. FROM-TO	互換部品番号 INTERCHANGEABLE P/NO.	小売単価 UNIT PRICE	FIG. NO.
10	234-31601-11	カムシャフト CP CAM SHAFT CP	1	L=200 25DX60L	2982-			300
	234-31601-01	カムシャフト CP CAM SHAFT CP	1	L=200 25DX60L	-2981	234-31601-11		300
20	234-31601-13	カムシャフト CAM SHAFT	1	L=200 25DX60L	2982-			300
	234-31601-03	カムシャフト CAMSHAFT	1	L=200 25DX60L	-2981	234-31601-13		300
30	234-33201-03	カムシャフトギヤ CAMSHAFT GEAR	1	30. 2DX96DX21B N=38	-			300
40	032-30300-10	ウッドラフキー WOODRUFF KEY	1	3BX6HX16D	-			300
50	234-33301-03	タペット TAPPET	2	24DX7DX43. 7L	-			300
60	227-33601-03	バルブスプリング VALVE SPRING	2	20DX2. 3DX37L N=8	-			300
70	234-33701-03	スプリングリテーナ SPRING RETAINER	2		-			300
80	234-33401-03	インテークバルブ INTAKE VALVE	1	31. 5DX6. 5DX91. 4L	-			300
90	234-33501-03	エキゾーストバルブ EXHAUST VALVE	1	28. 5DX6. 5DX91. 4L	-			300
100	023-03001-70	スペーサ SPACER	1	30. 3DX40DX0. 6T	-			300
101	023-03001-80	スペーサ SPACER	1	30. 3DX40DX0. 8T	-			300
102	023-03001-90	スペーサ SPACER	1	30. 3DX40DX1. 0T	-			300
110	032-00700-90	キー KEY	1		-			300
120	020-00800-20	ワッシャ WASHER	1	8. 5DX35DX4. 5T	-			300
130	001-13081-60	ボルト & ワッシャ AY BOLT & WASHER AY	1		-			300
310	234-30210-01	マフラー CP MUFFLER CP	1		-			300
320	234-34201-01	マフラーカバー CP MUFFLER COVER CP	1		-			300
330	234-35302-01	マフラーブラケット MUFFLER BRACKET	1		-			300
340	234-35201-21	ガスケット CP, エキゾースト GASKET CP (EXHAUST)	1	T=1. 5 26D 8. 5DX52P	5600-			300
	234-35201-11	ガスケット CP, エキゾースト GASKET CP (EXHAUST)	1	T=1. 5 26D 9DX52P	5570-5599			300
	234-35201-01	ガスケット CP, エキゾースト GASKET CP (EXHAUST)	1	T=1. 5 26D 9DX52P	-5569			300
350	017-00800-30	ナット NUT	2	M8X1. 25X6. 5H	4962-			300
	002-19080-00	ナット NUT	2		-4961			300
360	011-00600-10	フランジボルト FLANGE BOLT	4	M6X1. 0X14DX8L	-			300
370	011-00600-10	フランジボルト FLANGE BOLT	1	M6X1. 0X14DX8L	-			300

FIG. 300

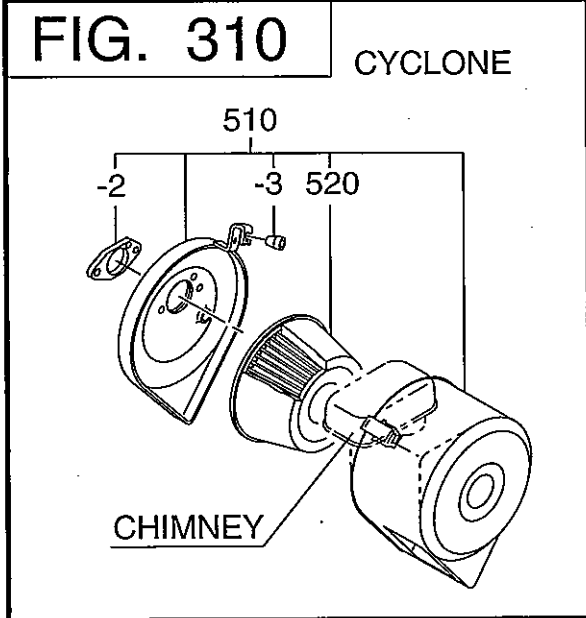
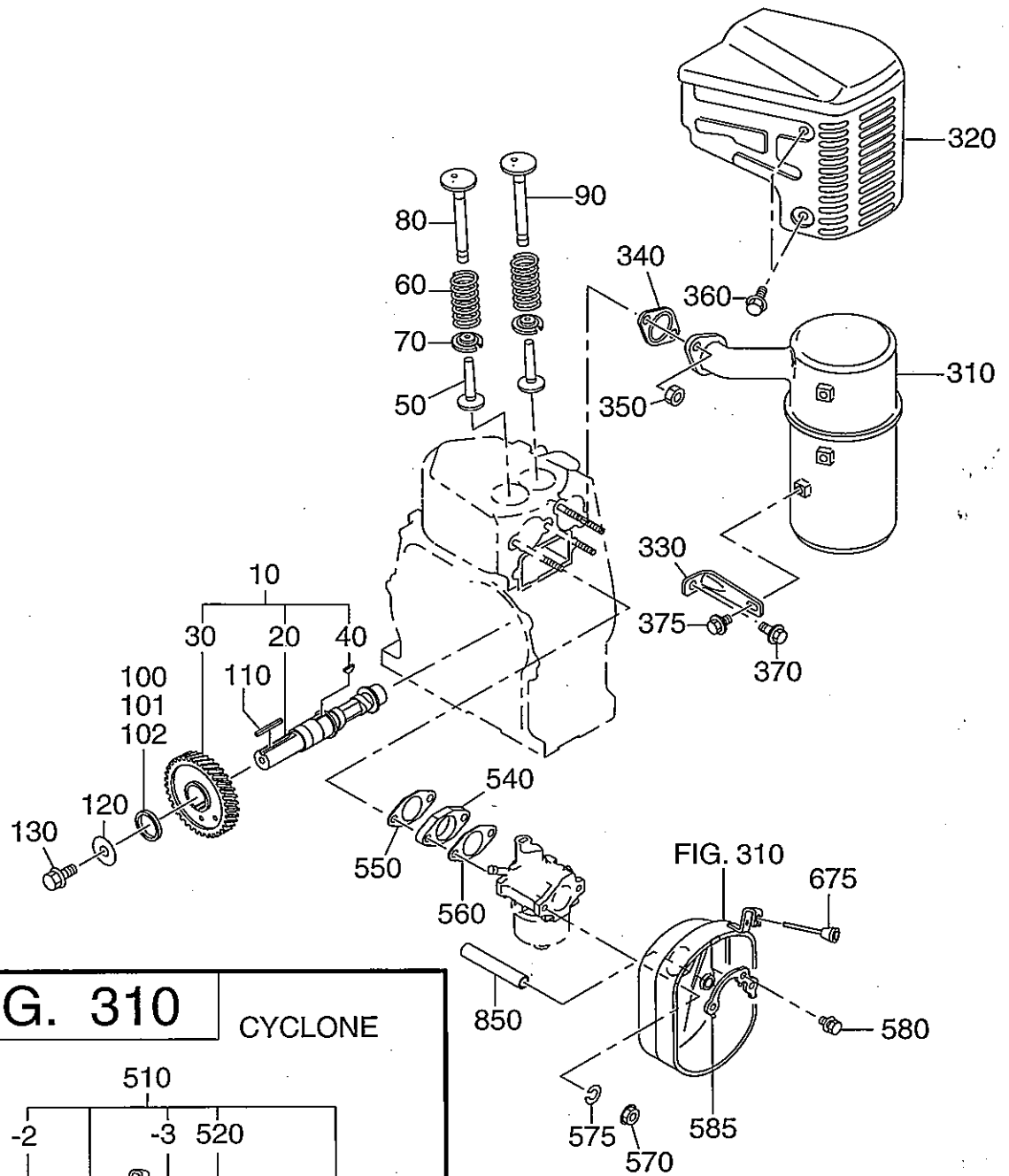


FIG. 400

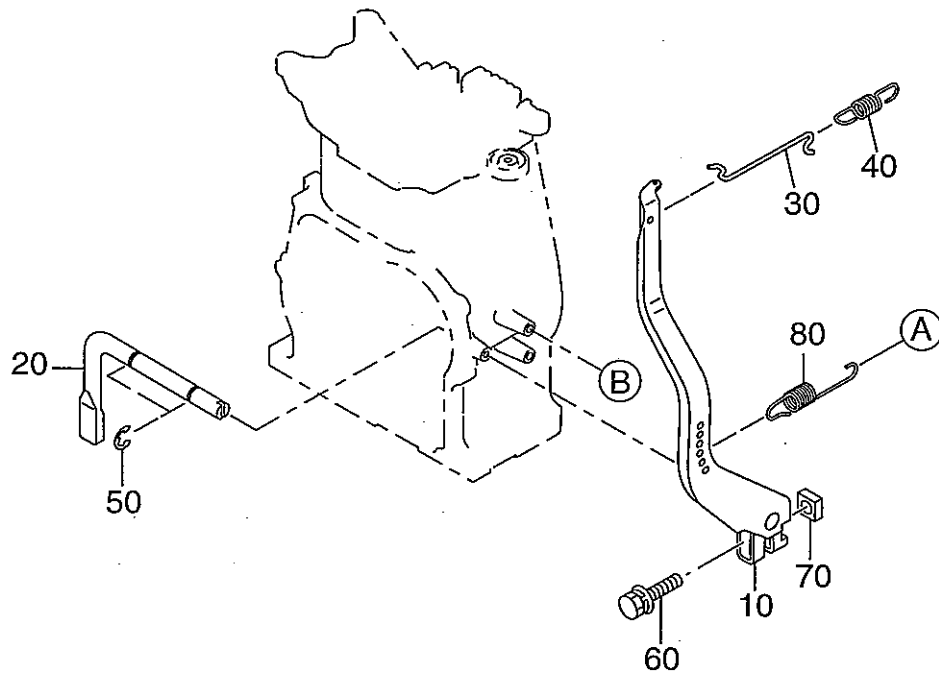


FIG. 420

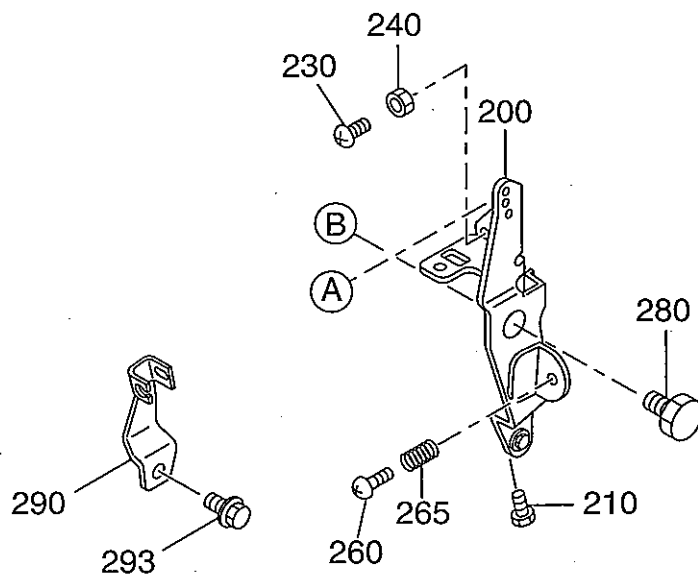


FIG. 500

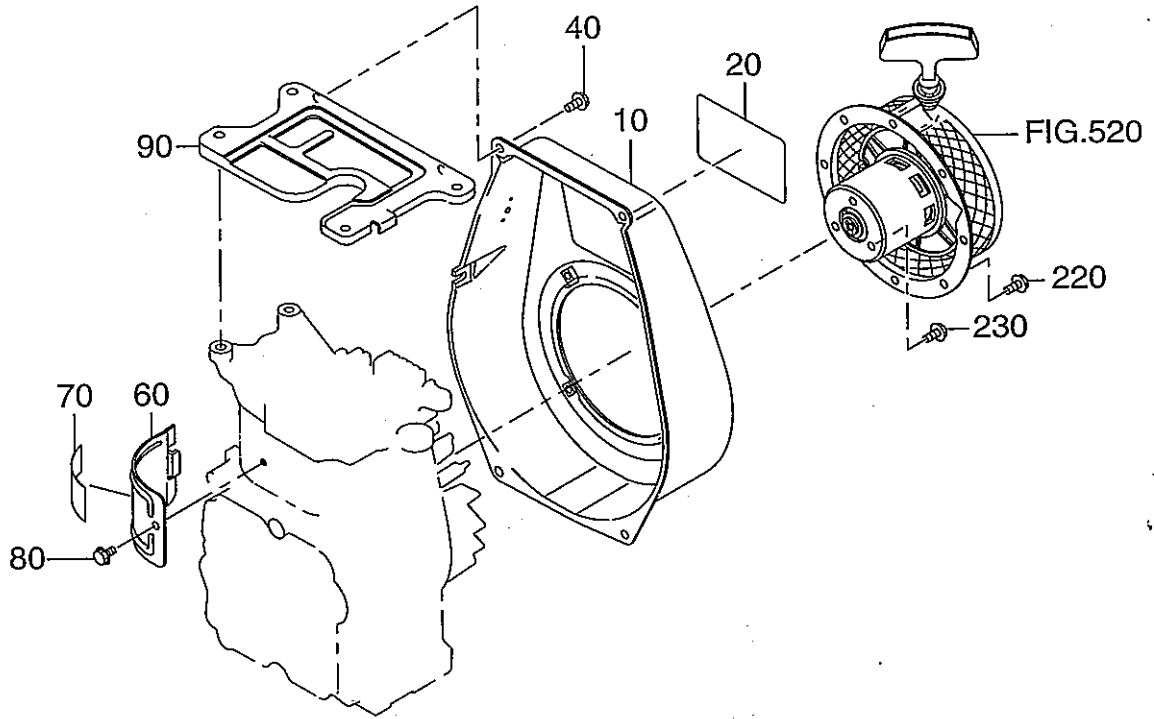


FIG. 520

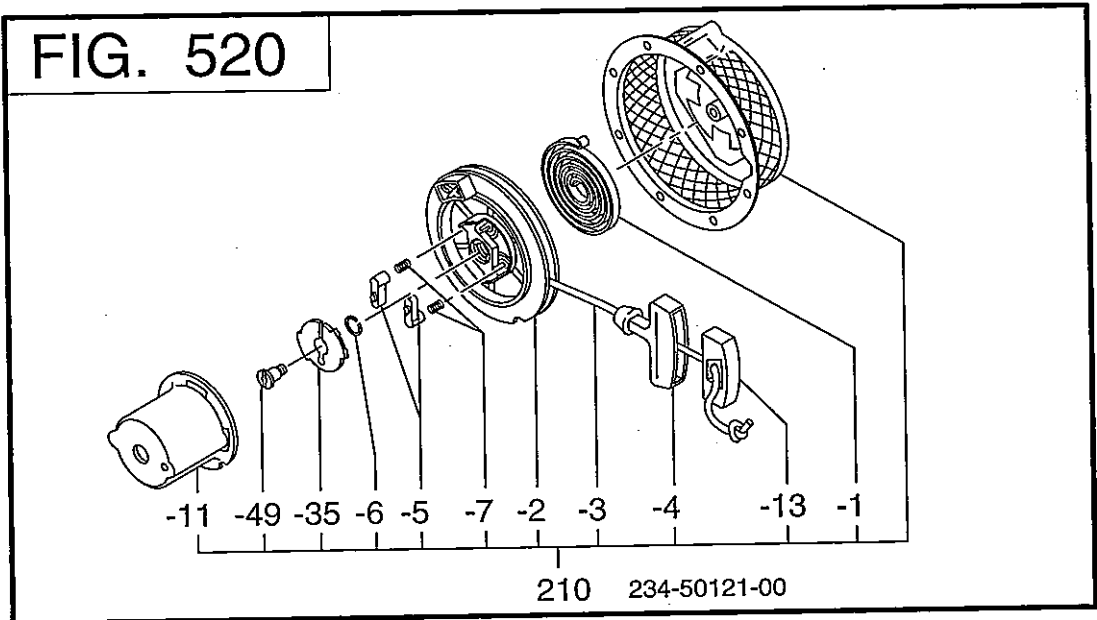


FIG. 600

FIG. 630

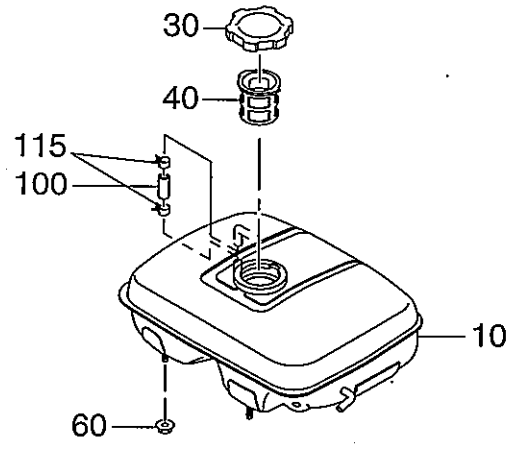
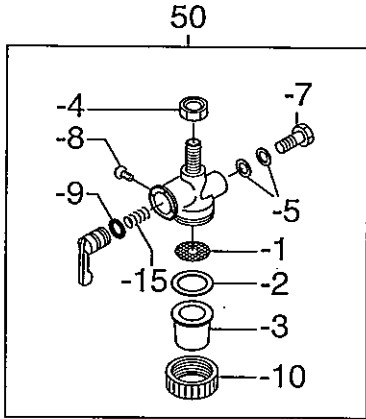
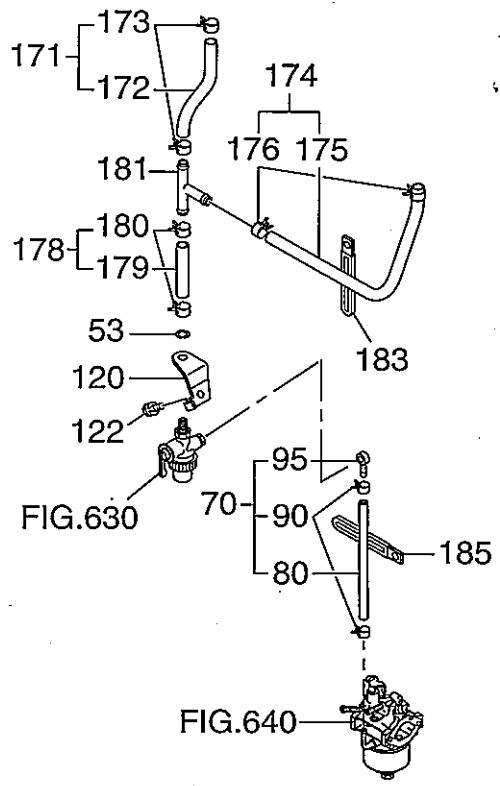
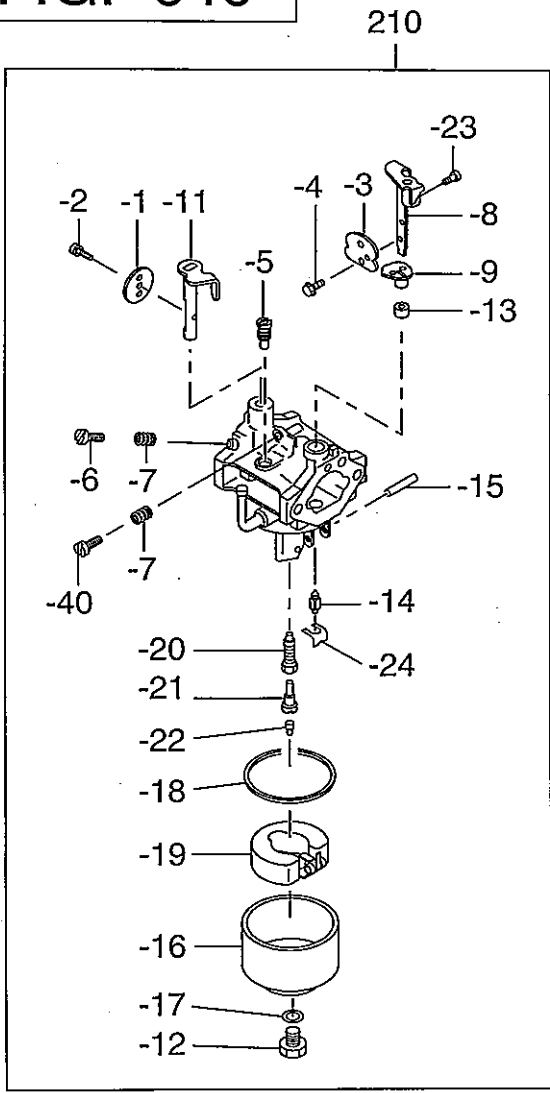


FIG. 640



6 フューエル, ルーブリカント

FUEL, LUBRICANT

REF. NO.	部品番号 PART NUMBER	部品名称 PART NAME	個数 QTY	摘要 REMARKS	管理番号 CODE NO. FROM-TO	互換部品番号 INTERCHANGEABLE P/NO.	小売単価 UNIT PRICE	FIG. NO.
10	234-61091-01	フエルトンク CP FUEL TANK CP	1	5.5L Y W/GAG SCARLET	-			600
30	043-04300-15	フエルトンクキャップ CP FUEL TANK CAP CP	1	42.5DX68DX14H	-			600
40	064-13600-10	フエルフイルタ FUEL FILTER	1	36DX46DX43H	-			600
50	064-20021-01	フエルフイラータ AY FUEL STRAINER AY	1		-			630
- 1	064-20002-20	フィルタ FILTER	1		-			630
- 2	064-20002-30	ガスケット GASKET	1		-			630
- 3	064-20019-10	カップ (ナイロン) CUP (NYLON)	1		-			630
- 4	064-20003-20	ナット NUT	1		-			630
- 5	064-20002-50	ガスケット GASKET	2		-			630
- 7	064-20002-40	バンジョボルト BANJO BOLT	1		-			630
- 8	064-20027-90	ロックボルト LOCK BOLT	1		-			630
- 9	064-20003-30	Oリング O-RING	1		-			630
- 10	064-20024-10	ロックナット LOCK NUT	1		-			630
- 15	064-20032-30	スプリング SPRING	1		-			630
53	003-20100-00	スプリングワッシャ SPRING WASHER	1		-			600
60	002-38080-00	フランジナット FLANGE NUT	4		-			600
70	234-62609-01	フエルトンクパイプ CP FUEL PIPE CP	1		-			600
80	085-10600-00	ラバーパイプ RUBBER PIPE	1	6DX12D	-			600
90	056-11100-20	ホスクランプ HOSE CLAMP	2	11.5DX8BX0.7T	-			600
95	052-10700-42	バンジョ BANJO	1	7.2DX7.2DX25L	-			600
100	085-00500-00	ビニールパイプ VINYL PIPE	1	5DX8D	-			600
115	056-10800-10	ホスクランプ HOSE CLAMP	2	7.8DX6BX0.6T	-			600
120	234-65102-13	ブラケット, ストレーナ BRACKET (STRAINER)	1		3440-			600
	234-65102-01	ブラケット, ストレーナ BRACKET (STRAINER)	1		-3439			600
122	001-10081-60	ボルト & ワッシャ AY BOLT & WASHER AY	2		-			600
171	232-62606-01	フエルトンクパイプ CP FUEL PIPE CP	1	6DX12DX330L	-			600
172	085-10600-00	ラバーパイプ RUBBER PIPE	1	6DX12D	-			600

FIG. 600

FIG. 630

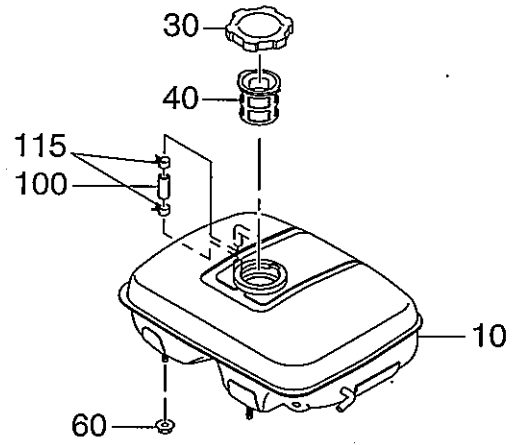
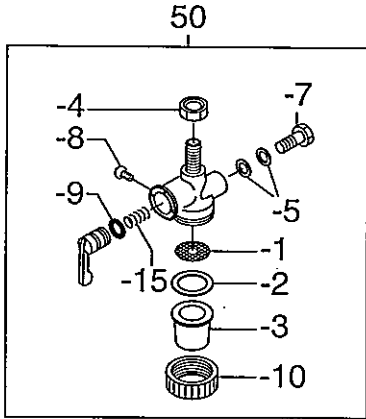
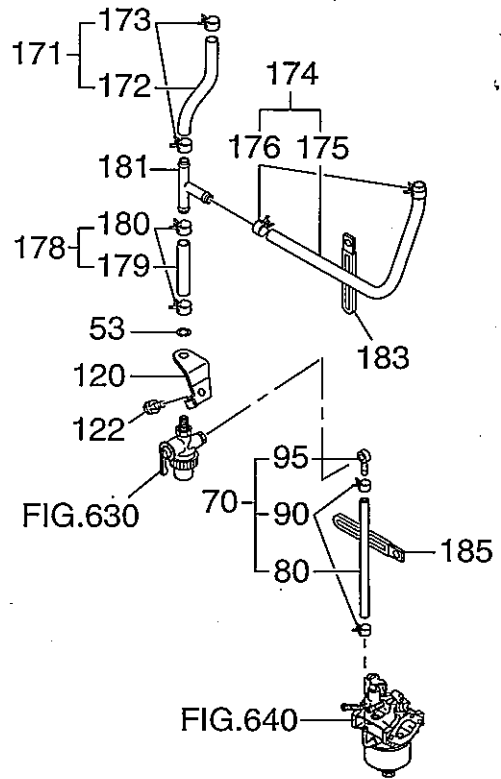
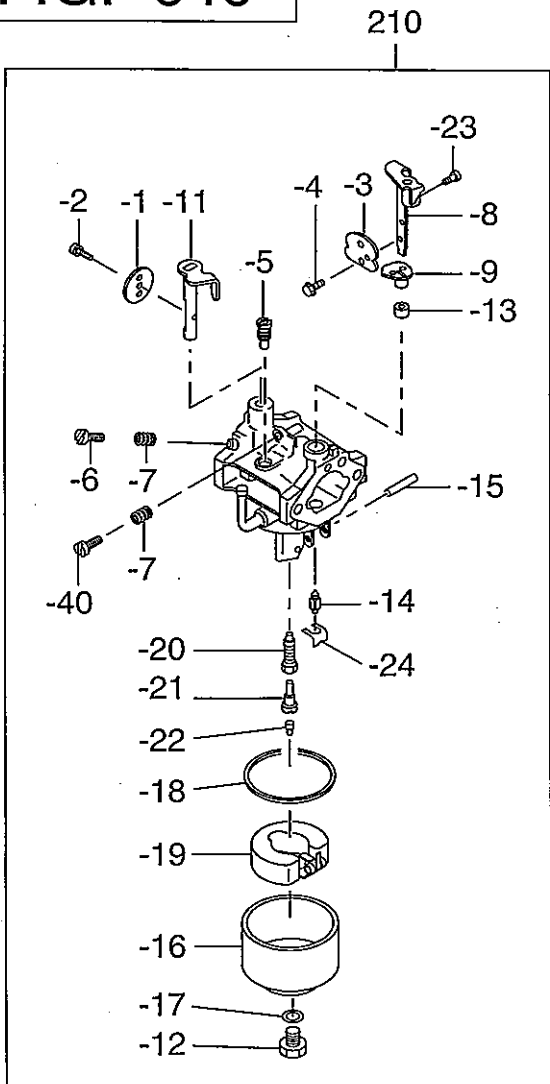


FIG. 640



6 フューエル, ルーブリアント

FUEL, LUBRICANT

REF. NO.	部品番号 PART NUMBER	部品名称 PART NAME	個数 QTY	摘要 REMARKS	管理番号 CODE NO. FROM-TO	互換部品番号 INTERCHANGEABLE P/NO.	小売単価 UNIT PRICE	FIG. NO.
173	056-11100-20	ホースクランプ HOSE CLAMP	2	11.5DX8BX0.7T	-			600
174	234-62624-01	フューエルパイプ CP FUEL PIPE CP	1	6DX12DX130L	-			600
175	085-10600-00	ラバーパイプ RUBBER PIPE	1	6DX12D	-			600
176	056-11100-20	ホースクランプ HOSE CLAMP	2	11.5DX8BX0.7T	-			600
178	234-62624-01	フューエルパイプ CP FUEL PIPE CP	1	6DX12DX130L	-			600
179	085-10600-00	ラバーパイプ RUBBER PIPE	1	6DX12D	-			600
180	056-11100-20	ホースクランプ HOSE CLAMP	2	11.5DX8BX0.7T	-			600
181	234-67101-03	チューブコネクタ T CONNECTOR	1		-			600
183	056-60001-70	クランプ CLAMP	1	8.5DX10BX95LX0.7T	-			600
185	056-60002-50	クランプ CLAMP	1	6.5DX10BX95LX0.6T	-			600
210	234-62308-10	キャブレット AY CARBURETOR AY	1		-			640
- 1	234-62541-08	スロットルバルブ THROTTLE VALVE	1	#150	-			640
- 2	209-62351-08	スクリュー SCREW	2		-			640
- 3	234-62525-08	チョークバルブ CHOKE VALVE	1		-			640
- 4	237-62451-08	スクリュー SCREW	2		-			640
- 5	128-62420-08	パイロットジェット PILOT JET	1	#37.5	-			640
- 6	209-62305-08	パイロットスクリュー PILOT SCREW	1		-			640
- 7	206-62446-08	スプリング SPRING	2		-			640
- 8	234-62521-08	レバー AY, チョーク LEVER AY (CHOKE)	1		-			640
- 9	234-62550-08	リング RING (CHOKE)	1		-			640
- 11	234-62532-08	シャフト AY, スロットル SHAFT AY (THROTTLE)	1		-			640
- 12	129-62351-08	ボルト BOLT	1		-			640
- 13	226-62550-08	リング RING	1		-			640
- 14	224-62312-18	ニードルバルブ AY NEEDLE VALVE-A	1		-			640
- 15	214-62515-08	ピン PIN	1		-			640
- 16	224-62552-08	フロートチャンバ - ボデー FLOAT CHAMBER BODY	1		-			640
- 17	207-62345-08	インサートワッシャー INSERT WASHER	1		-			640

FIG. 600

FIG. 630

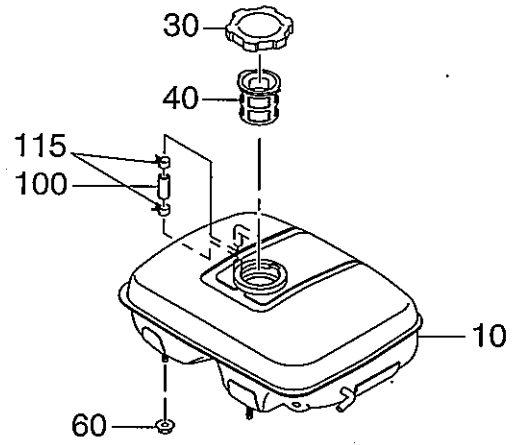
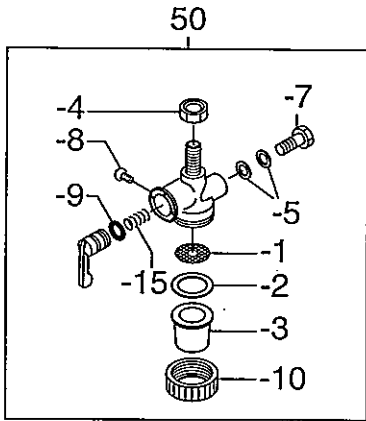


FIG. 640

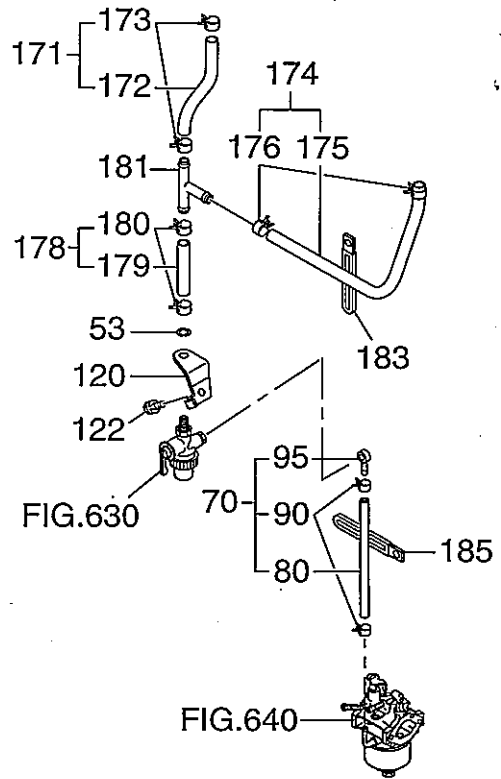
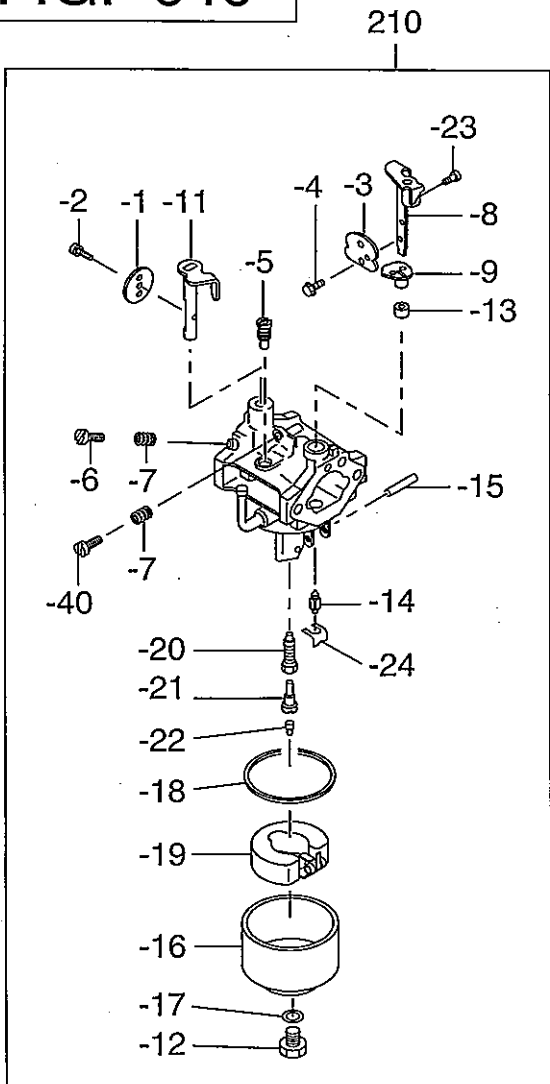


FIG. 700

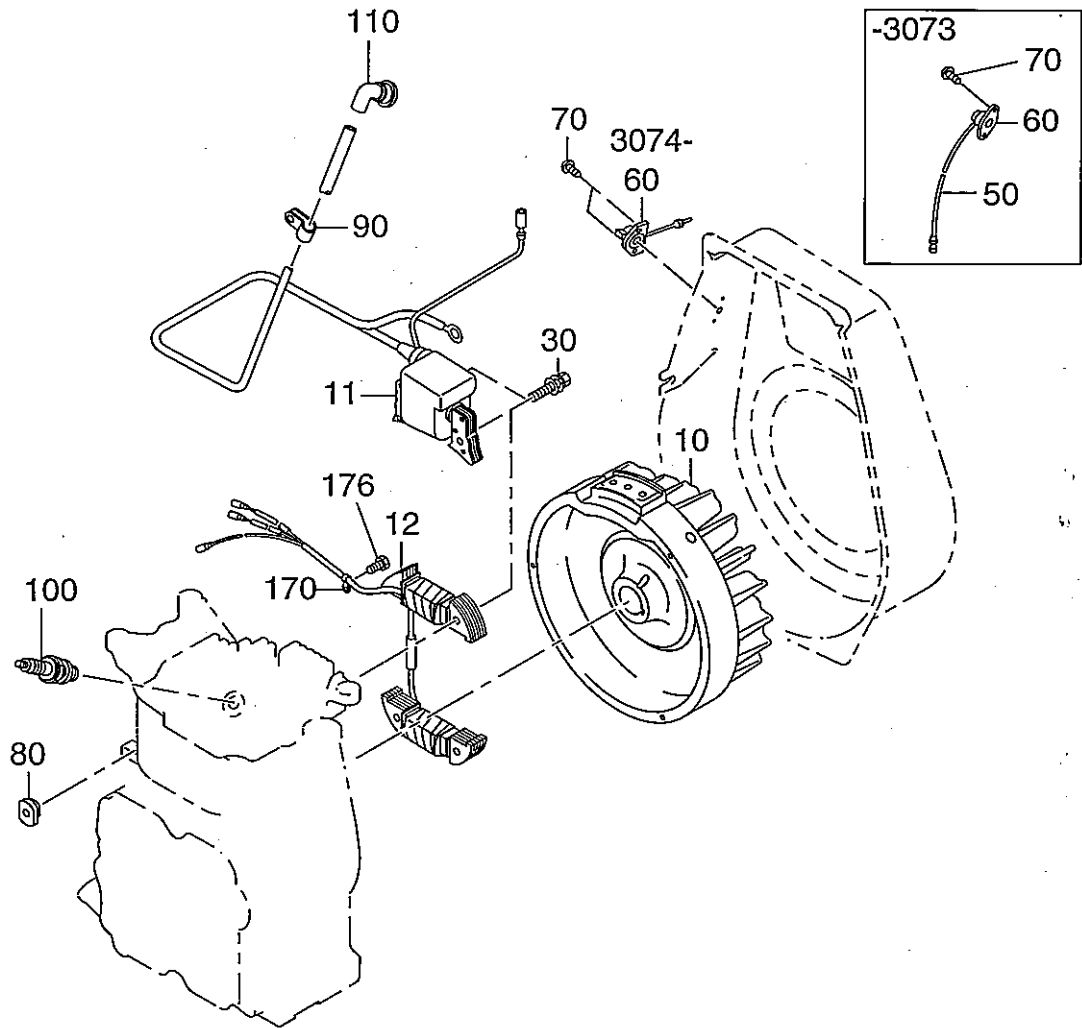


FIG. 900

