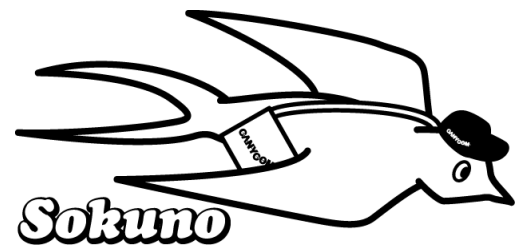


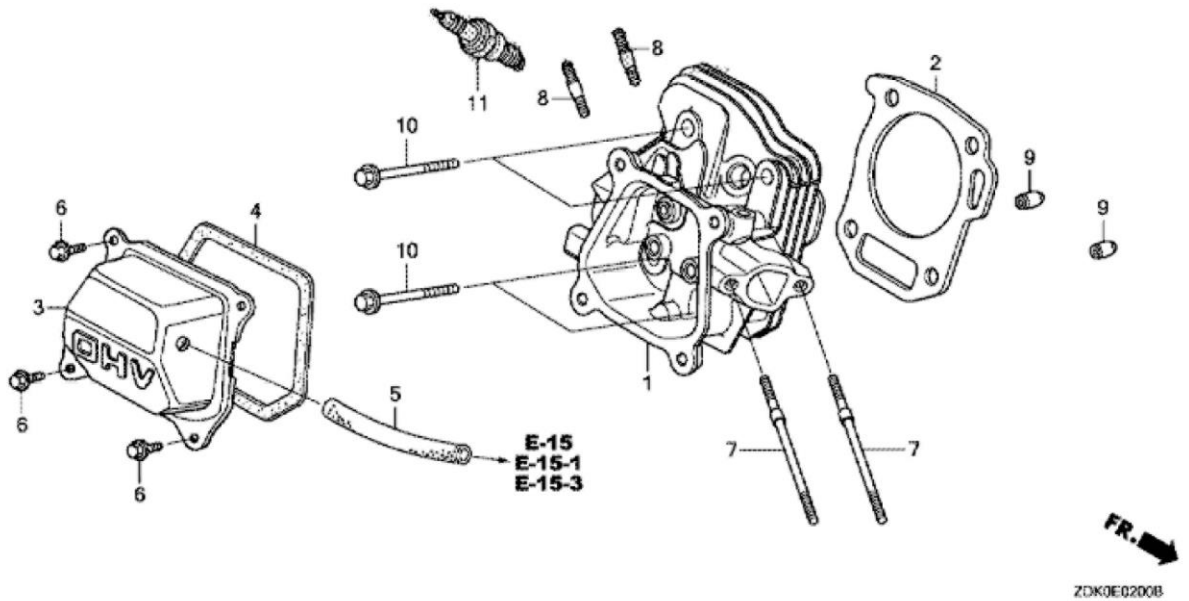
**CANYCOM**

**PARTS LIST**  
**HONDA**  
**GP160H-SAJ(NH31)**



E-2 シリンダーヘッド CYLINDER HEAD

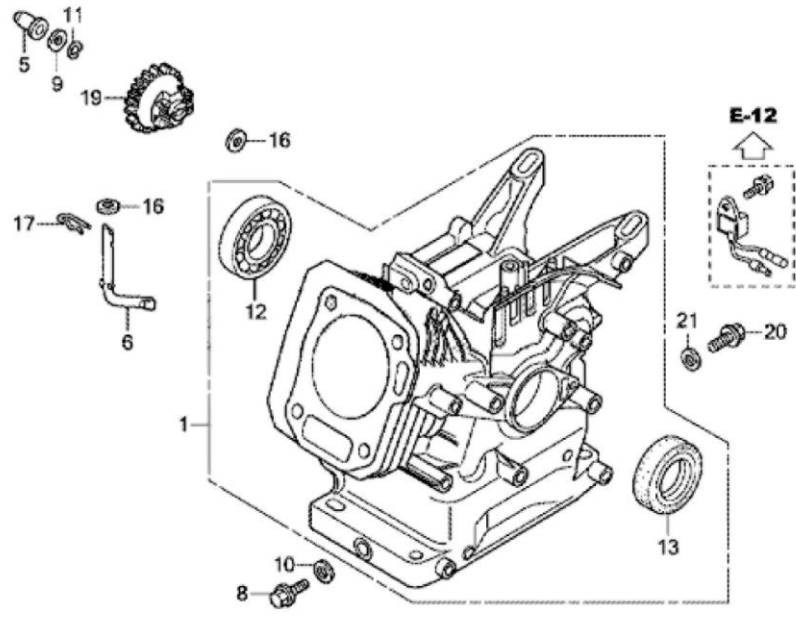
GP160H  
E-2 シリンダーヘッド



見出 NO.	部品番号 PART NO.	部品名称 PART NAME	個数 Q'ty	型 寸 DESCRIPTION	互 換 性 R/P	適 用 号 機 FROM ~ UP TO SERIAL NO.	備 考 REMARKS
1	ZH12210-ZDK-405	ヘッドCOMP.シリンダー	1	HEAD COMP.CYLN			
2	ZH12251-ZL0-003	ガスケット,シリンダーヘッド	1	GASKET,CYLINDER HEAD			
3	ZH12310-ZE1-020	カバーCOMP.ヘッド	1	COVER COMP.HEAD			
4	ZH12312-Z1T-701	パッキン,ヘッドカバー	1	PKG.HEAD.COVER			
5	ZH15721-ZH8-000	チューブ,ブリーザー	1	TUBE,BREATHER			
6	ZH90013-883-000	ボルト,フランジ 6X12	4	BOLT,FLANGE,6X12			
7	ZH90043-ZDK-000	ボルト,スタッド 6X114	2	BOLT,STAD,6X112			
8	ZH90047-ZDK-000	ボルト,スタッド 8X32	2	BOLT,STAD,8X32			
9	ZH94301-10160	ノックピン 10X16	2	PIN,DOWEL,10X16			
10	ZH95701-08060-00	ボルト,フランジ 8X55	4	BOLT,FLANGE,8X60			
11	ZH98079-56846	プラグ,スパーク (BPR6ES)	1	SPARK PLUG BPR6ES			

E-3 シリンダーバレル CYLINDER BARREL

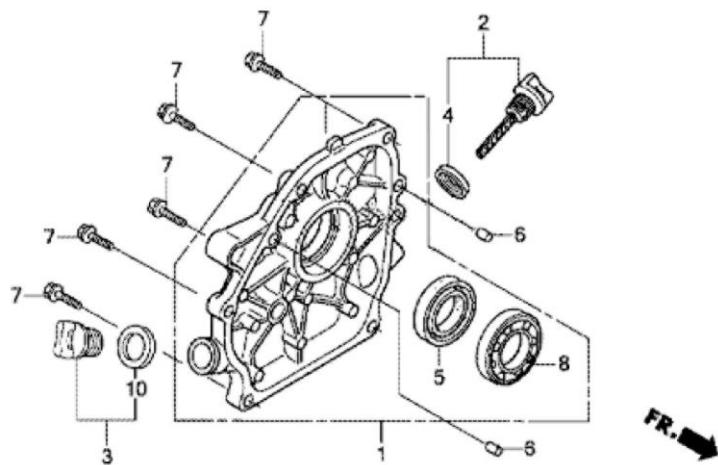
<b>GP160H</b>
<b>E-3 シリンダーバレル</b>



見出	部品番号	部品名称		個数	型 寸	互換性	適用号機	備 考
NO.	PART NO.	PART NAME		Qty	DESCRIPTION	R/P	FROM ~ UP TO SERIAL NO.	REMARKS
1	ZH12000-ZDK-405	バレルASSY,シリンダー	BARREL ASSY,CYLN	1				
5	ZH16531-Z1T-000	スライダー・ガバナー	SLIDER,GOVERNOR	1				
6	ZH16541-Z1T-000	シャフト・ガバナーアーム	SHAFT,GOV,ARM	1				
8	ZH90131-ZE1-000	ボルト・ドレンプラグ	BOLT DRAIN PLUG	1				
9	ZH90451-Z1T-000	ワッシャー,スラスト 6MM	WASHER,6MM	1				
10	ZH90601-ZE1-000	ワッシャー,ドレンプラグ 10.2MM	WASHER,PLUG,DRAIN 10.2MM	1				
11	ZH90602-ZE1-000	クリップ・ガバナーホルダー	CLIP,GOV HOLDER	1				
12	ZH91001-ZDK-005	ベアリング,ラジアルボール	BEARING BALL RADIAL 6202	1				
13	ZH91202-Z1T-003	オイルシール 25X41X6	OIL SEAL 25X41X6	1				
16	ZH94101-06800	ワッシャー,プレーン 6MM	WASHER,PLAIN,6MM	2				
17	ZH94251-08000	ピン,ロック 8MM	PIN,LOCK,8MM	1				
19	ZH16510-ZDL-000	ガバナーASSY	GOV ASSY	1				
20	ZH90131-ZE1-000	ボルト・ドレンプラグ	BOLT DRAIN PLUG	1				
21	ZH90601-ZE1-000	ワッシャー,ドレンプラグ 10.2MM	WASHER,PLUG,DRAIN 10.2MM	1				

E-6 クランクケースカバー CRANK CASE COVER

<b>GP160H</b>
<b>E-6 クランクケースカバー</b>

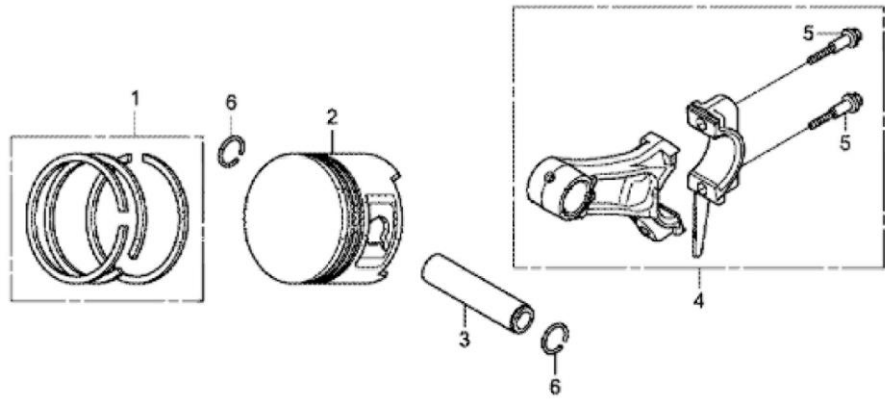


見出	部品番号	部品名称		個数	型 寸	互換性	適用号機	備 考
NO.	PART NO.	PART NAME		Q'ty	DESCRIPTION	R/P	FROM ~ UP TO SERIAL NO.	REMARKS
1	ZH11300-ZDK-630	カバーASSY.クランクケース	COVER ASSY,CRANK CASE	1				
2	ZH15600-Z1T-000	キャップASSY.オイルフイラー	CAP ASSY,OIL FILLER	1				
3	ZH15600-Z1T-600	キャップASSY.オイルフイラー	CAP ASSY,OIL FILLER	1				
4	ZH15625-Z1T-000	パッキンオイルフイラーキャップ	PKG,OIL FILLER CAP	1				
5	ZH91202-Z1T-003	オイルシール 25X41X6	OIL SEAL,25X41X6	1				
6	ZH94301-08140	ノツクピン 8X14	DOWEL PIN 8X12	2				
7	ZH95701-08032-00	ホルト,フランジ 8X32	BOLT,FLANGE 8X32	6				
8	ZH91002-ZDK-005	ベアリング,ラジアルボール	BRG,BALL RADIAL 6205	1				
10	ZH15625-Z1T-000	パッキンオイルフイラーキャップ	PKG,OIL FILLER CAP	1				



E-8 ピストン PISTON

<b>GP160H</b>
<b>E-8 ピストン</b>

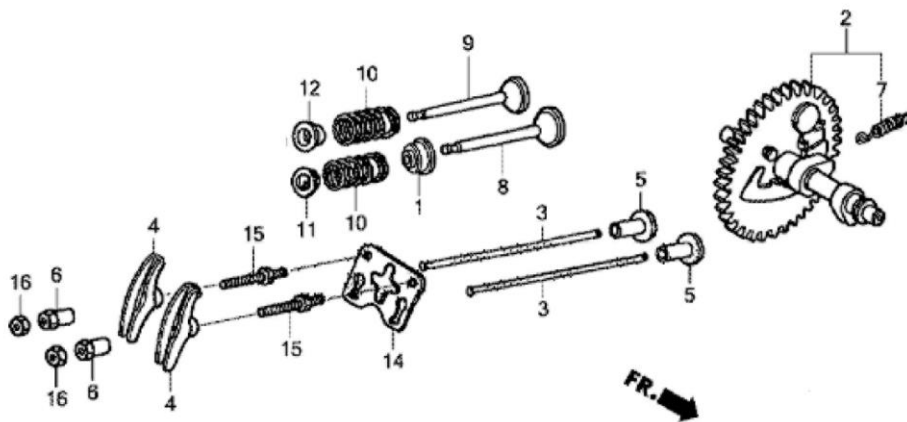


FR. ZDK0E0800A

見出	部品番号	部品名称	個数	型 寸	互換性	適用号機	備考
NO.	PART NO.	PART NAME	Qty	DESCRIPTION	R/P	FROM ~ UP TO SERIAL NO.	REMARKS
1	ZH13010-Z4K-004	リングセット,ピストン(スタンダード)	1	RING SET,PISTON(STD)			
2	ZH13101-ZDK-013	ピストン(スタンダード)	1	PISTON			
3	ZH13111-ZDK-003	ピン,ピストン	1	PIN,PISTON			
4	ZH13200-ZDK-003	ロッド ASSY,コネクティング(スタンダード)	1	CONN ROD ASSY			
5	ZH90001-ZDK-003	ボルト,コネクティングロッド	2	BOLT,CONN ROD			
6	ZH90551-ZE1-000	クリップ,ピストンピン 13MM	2	CLIP,PISTON PIN, 13MM			

E-9 カムシャフト CAM SHAFT

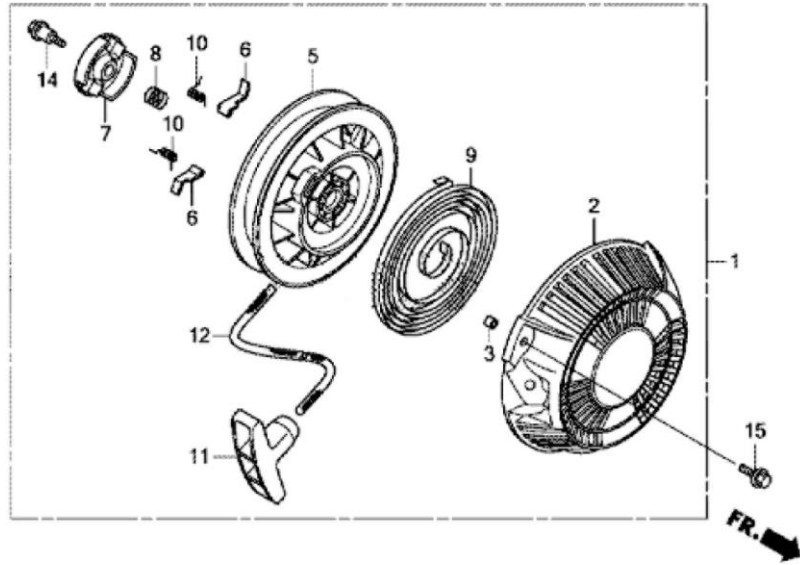
<b>GP160H</b>
<b>E-9 カムシャフト</b>



見出 NO.	部品番号 PART NO.	部品名称 PART NAME	個数 Q'ty	型 寸 DESCRIPTION	互 換 性 R/P	適 用 号 機 FROM ~ UP TO SERIAL NO.	備 考 REMARKS
1	ZH12209-ZH8-003	シール,バルブシステム	1	SEAL,VALVE STEM			
2	ZH14100-ZDK-003	カムシャフトASSY	1	CAM SHAFT ASSY			
3	ZH14410-ZE1-010	ロッド,プッシュ	2	ROD,PUSH			
4	ZH14431-Z1T-000	アーム,バルブロッカー	2	ARM,VALVE ROCKER			
5	ZH14441-ZE1-010	リフター,バルブ	2	LIFTER VALVE			
6	ZH14451-Z7E-000	ピボット,ロッカーアーム	2	PIVOT,ROCKER ARM			
7	ZH14568-ZE1-000	スプリング,ウエイトリターン	1	SPRING,WEIT RETURN			
8	ZH14711-ZDK-003	バルブ,インレット	1	VALVE,INLET			
9	ZH14721-ZDK-013	バルブ,エキゾースト	1	VALVE,EXHAUST			
10	ZH14751-ZF1-000	スプリング,バルブ	2	SPRING,VALVE			
11	ZH14771-Z1T-000	リテーナー,バルブスプリング	1	RETAINER,VALVE SPRING			
12	ZH14771-Z1T-000	リテーナー,バルブスプリング	1	RETAINER,VALVE SPRING			
14	ZH14791-ZE1-010	プレート,プッシュロッドガイド	1	PLATE,PUSH ROD GUIDE			
15	ZH90012-ZE0-010	ホルト,ピボット 8MM	2	BOLT PIVOT			
16	ZH90206-ZE1-000	ナット,ピボットアジャスティング	2	NUT,PIVOT ADJUSTING			

E-11 リコイルスターター RECOIL STARTER

<b>GP160H</b>
<b>E-11 リコイルスターター (1)</b>

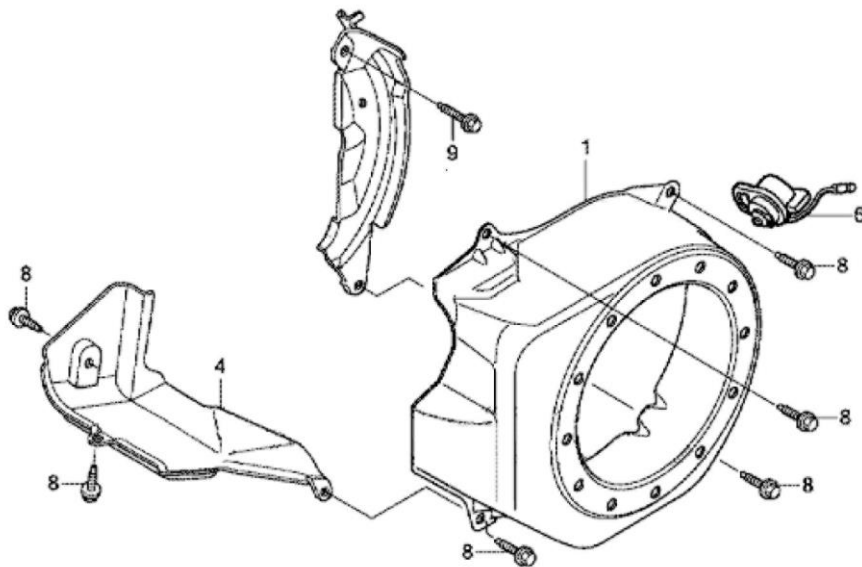


見出	部品番号	部品名称		個数	型 寸	互換性	適用号機	備考
NO.	PART NO.	PART NAME		Q'ty	DESCRIPTION	R/P	FROM ~ UP TO SERIAL NO.	REMARKS
1	ZH28400-ZDK-003	スターター-ASSY.,リコイル	STARTER ASSY.RECOIL	1				
2	ZH28414-ZDK-003	ケース,リコイルスターター	CASE,RECOIL	1				
3	ZH28415-ZDK-003	カラー,リコイルスターター	COLLAR,RECOIL	3				
5	ZH28421-ZDK-003	リール,リコイルスターター	REAL COMP,RECOIL	1				
6	ZH28422-ZDK-003	ラチェット,スターター	RATCHET,STARTER	2				
7	ZH28433-ZDK-003	ガイド,ラチェット	GUIDE,RATCHET	1				
8	ZH28441-ZDK-003	スプリング,フリクション	SPRING,FRICTION	1				
9	ZH28442-ZDK-003	スプリング,リコイルスターター	SPRING,RECOIL	1				
10	ZH28443-ZDK-003	スプリング,リターン	SPRING,RETURN	2				
11	ZH28461-ZDK-003	ノブ,スターター	KNOB STARTER	1				
12	ZH28462-ZDK-003	ロープ,リコイルスターター	ROPE, RECOIL	1				
14	ZH90003-ZDK-003	スクリュー,セッティング	SETTING SCREW	1				
15	ZH95701-06016-00	ボルト,フランジ 6X16	BOLT,FLANGE 6X16	3				



E-12 ファンカバー FAN COVER

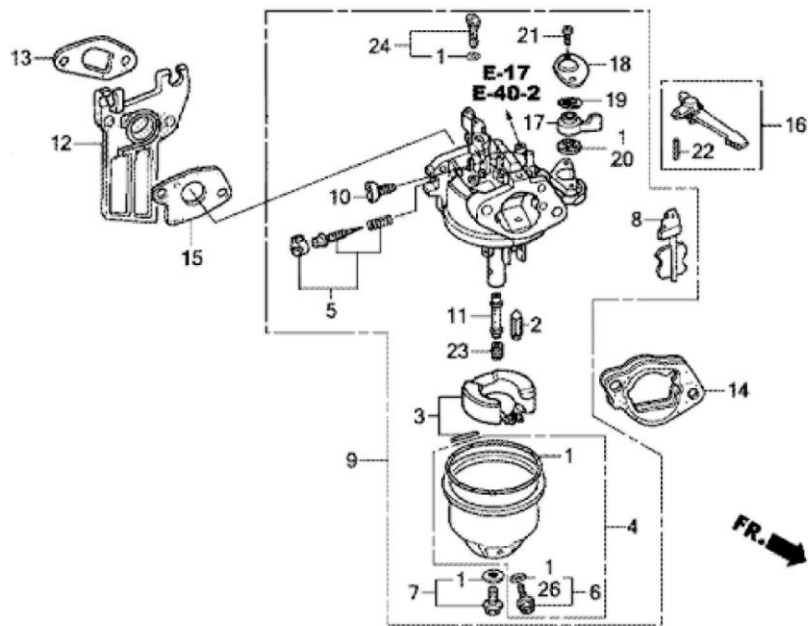
<b>GP160H</b>
<b>E-12 ファンカバー</b>



見出 NO.	部品番号 PART NO.	部品名称 PART NAME	個数 Q'ty	型 寸 DESCRIPTION	互 換 性 R/P	適 用 号 機 FROM ~ UP TO SERIAL NO.	備 考 REMARKS
1	ZH19610-ZDK-000ZA	カバーCOMP.ファン COVER COMP.FAN	1				
3	ZH19612-ZH8-000	プレート,サイド(スタンダード) PLATE SIDE,STD	1				
4	ZH19631-ZDK-000	シユラウド SHROUD	1				
6	ZH35120-ZDK-003	スイッチASSY,エンジンストップ SWITCH ASSY	1				
8	ZH90013-883-000	ボルト,フランジ 6X12 BOLT,FLANGE,6X12	6				
9	ZH90022-888-010	ボルト,フランジ 6X20 BOLT,FLANGE,6X20	1				

E-14 キャブレター CARBUREOR

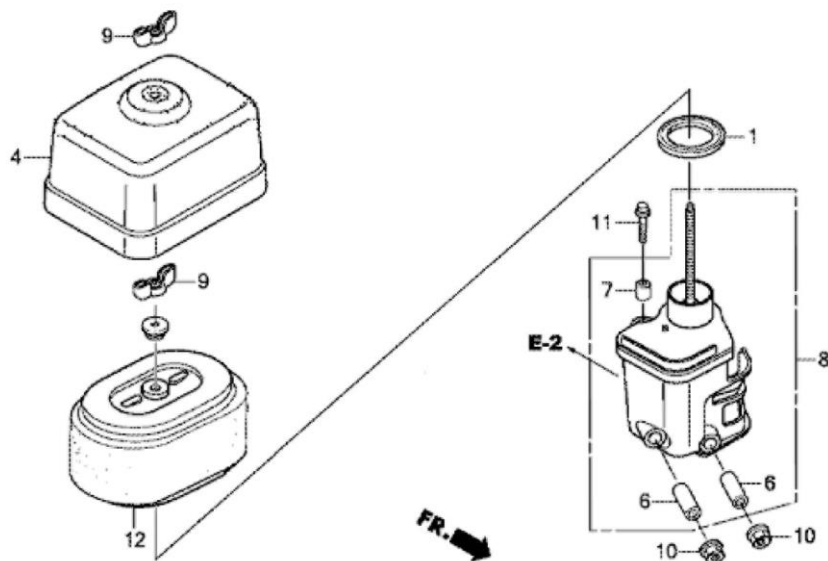
**GP160H**  
**E-14 キャブレター (1)**



見出 NO.	部品番号 PART NO.	部品名称 PART NAME	個数 Q'ty	型 寸 DESCRIPTION	互 換 性 R/P	適用号機 FROM ~ UP TO SERIAL NO.	備 考 REMARKS
1	ZH16010-Z1T-721	ガスケットセット	1	GASKET SET			
2	ZH16011-Z1T-711	バルブセット,フロート	1	VALVE SET FLOAT			
3	ZH16013-Z1T-711	フロートセット	1	FLOAT SET			
4	ZH16015-ZE0-831	チャンバーセット,フロート	1	FLOAT CHAMBER SET			
5	ZH16016-Z1E-V21	スクリューセット	1	SCREW SET			
6	ZH16024-ZE1-811	スクリューセット,ドレン	1	DRAIN SCREW SET			
7	ZH16028-ZDK-003	スクリューセット	1	SCREW SET			
8	ZH16044-ZE0-005	チョークセット	1	CHOKE SET			
9	ZH16100-ZDK-WA1	キャブレター-ASSY	1	CARBURETOR ASSY			
10	ZH16124-ZE0-005	スクリュー,スロットルストップ	1	STOP SCREW,THROTTLE			
11	ZH16166-ZDK-WA1	ノズル,メイン	1	NOZZLE,MAIN			
12	ZH16211-Z1T-000	インシュレーター,キャブレタ	1	INSULATOR,CARB			
13	ZH16212-Z1T-701	パッキン,インシュレータ	1	PKG,INSULATOR			
14	ZH16220-ZE1-020	スペーサー-COMP,キャブレタ	1	SPACER COMP,CARB			
15	ZH16221-Z1T-701	パッキン,キャブレタ	1	PKG,CARB			
16	ZH16610-Z1T-000	レバー-COMP,チョーク	1	LEVER COMP,CHOKE			
17	ZH16953-ZDK-003	レバー,コック	1	LEVER, COCK			
18	ZH16954-ZE1-812	プレート,レバー-セットテイング	1	PLATE, LEVER SET			
19	ZH16956-ZE1-811	スプリング,コックレバー	1	SPG, COCK LEVER			
20	ZH16957-ZE1-812	パッキン,フューエルコック	1	PACKING, COCK			
21	ZH93500-03006-1H	スクリュー,パン 3X6	2	SCREW,PAN, 3X6			
22	ZH94305-20122	ピン,スプリング 2X12	1	PIN,SPG,2X12			
23	ZH99101-ZDK-0700	ジェット,メイン #70	1	JET,MAIN #70			
24	ZH99204-ZE203-50	ジェットセット,パイロット #35	1	P, J SET #35			
26	ZH16141-Z0S-003	ワッシャー,ブレイク(6.2X10.7)	1	WASHER PLAIN			

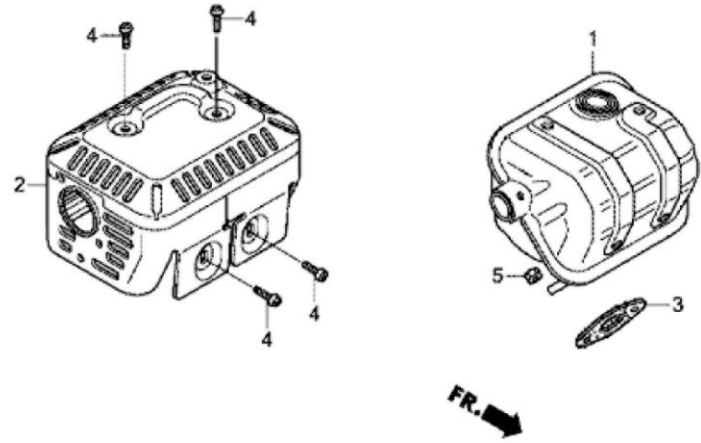
**GP160H**

**E-15 エアクリナー (デュアル)**



見出	部品番号	部品名称		個数	型 寸	互換性	適用号機	備考
NO.	PART NO.	PART NAME		Q'ty	DESCRIPTION	R/P	FROM ~ UP TO SERIAL NO.	REMARKS
1	ZH16271-ZE1-000	ハツキン,エルボー	PKG,ELBOW	1				
4	ZH17231-ZDK-820	カバーASSY,エアクリナー	COVER ASSY,AIR/C	1				
6	ZH17238-ZE7-010	カラー,エアクリナー	COLLAR,AIR/C	2				
7	ZH17239-ZE1-000	カラー-B,エアクリナー	COLLAR B,AIR/C	1				
8	ZH17410-ZDK-000	エルボーCOMP,エアクリナー	ELBOW COMP,AIR/C	1				
9	ZH90325-044-000	ナット,ツールボックスセッティング	NUT. TOOL BOX SET	2				
10	ZH94050-06000	ナット,フランジ 6MM	NUT,FLANGE,6MM	2				
11	ZH95701-06020-00	ボルト,フランジ 6X20	BOLT,FLANGE,6X20	1				
12	ZH17210-Z1T-621	エレメント,エアクリナー	ELEMENT,AIR/C	1				

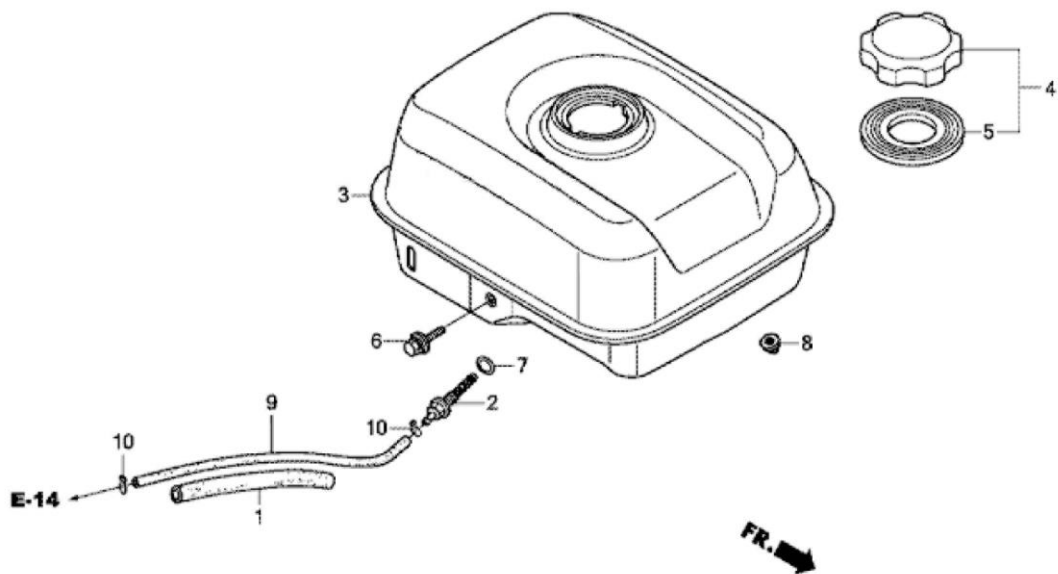
**GP160H**  
**E-16 マフラー (1)**



見出	部品番号	部品名称		個数	型 寸	互換性	適用号機	備 考
NO.	PART NO.	PART NAME		Qty	DESCRIPTION	R/P	FROM ~ UP TO SERIAL NO.	REMARKS
1	ZH18310-ZDK-000	マフラー-COMP.	MUFFLER COMP	1				
2	ZH18320-ZDK-000	プロテクター-COMP.,マフラー	PROTECTOR CP,MUFF	1				
3	ZH18381-Z1T-701	ガスケット,マフラー	GASKET,MUFFLER	1				
4	ZH90050-ZE1-000	スクリュー,タッピング 5X8	SCREW,TAPPING,5X8	4				
5	ZH94001-08000-0S	ナット,6カク 8MM	NUT,6MM	2				

E-17 フューエルタンク FUEL TANK

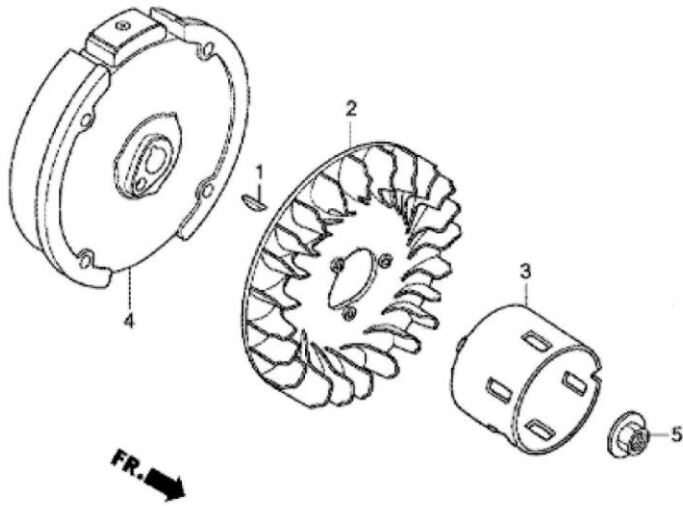
**GP160H**  
**E-17 フューエルタンク**



見出	部品番号	部品名称	個数	型 寸	互 換 性	適用号機	備 考
NO.	PART NO.	PART NAME	Q'ty	DESCRIPTION	R/P	FROM ~ UP TO SERIAL NO.	REMARKS
1	ZH16854-ZH8-000	ラバー,サポーター (107MM)	1	RUBBER,SUPPORTER			
2	ZH16955-Z1T-010	ジョイント,フューエルタンク	1	JOINT,FUEL TANK			
3	ZH17510-ZDK-000ZA	タンクASSY,フューエル	1	TANK ASSY,FUEL			
4	ZH17620-ZDK-004	キャップ,COMP.,フューエルファイラー	1	CAP COMP,FUEL FILLER			
5	ZH17631-Z1T-800	パッキング,フューエルファイラーキャップ	1	PACKING,FUEL FILLER			
6	ZH90004-Z1T-000	ボルト,フランジ 6X29	1	BOLT,FLANGE 6X29			
7	ZH91353-671-004	Oリング 14MM	1	O-RING, 14MM			
8	ZH94050-06000	ナット,フランジ 6MM	2	NUT,FLANGE, 6MM			
9	ZH95001-45140-40	チューブ,フューエル 4.5X140	1	TUBE,FUEL 4.5X140			
10	ZH95002-02080	クランプ,チューブ (D8)	2	CLAMP D 8.0,TUBE			

E-19 フライホイール FLY WHEEL

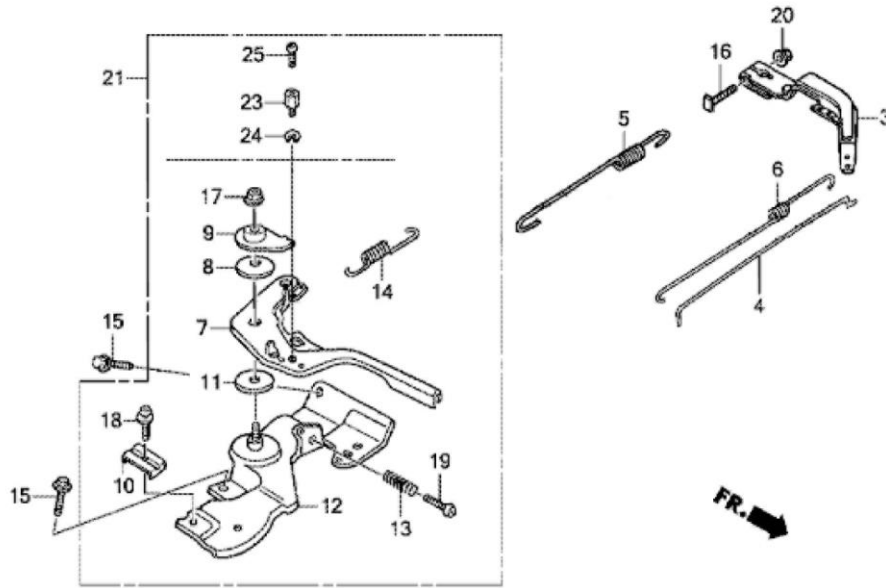
<b>GP160H</b>
<b>E-19 フライホイール</b>



見出	部品番号	部品名称		個数	型 寸	互換性	適用号機	備考
NO.	PART NO.	PART NAME		Q'ty	DESCRIPTION	R/P	FROM ~ UP TO SERIAL NO.	REMARKS
1	ZH13331-Z8B-900	キー,スペシャルウツドラフ25X18	KEY,SPECIAL 25X18	1				
2	ZH19511-Z1T-000	ファン,クーリング	FAN,COOLING	1				
3	ZH28451-ZDK-003	プーリー-COMP.,スターター	PULLEY,STARTER	1				
4	ZH31110-ZDK-004	フライホイールCOMP.	FLYWHEEL COMP	1				
5	ZH90201-Z1T-000	ナット,スペシャル 14MM	NUT,SPECIAL 14MM	1				



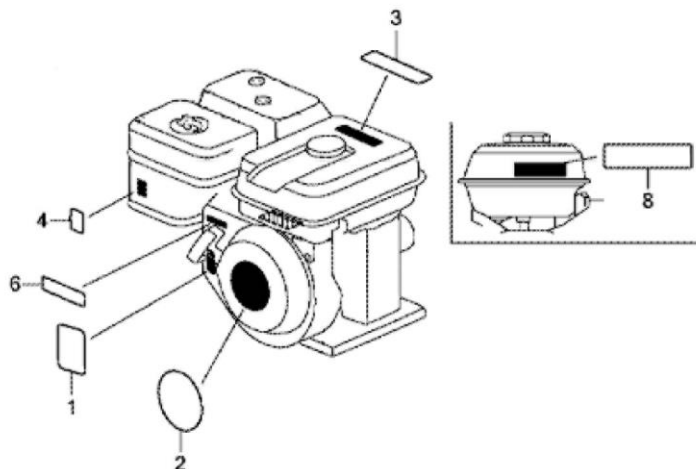
<b>GP160H</b>
<b>E-22 コントロール (1)</b>



見出	部品番号	部品名称		個数	型 寸	互換性	適用号機	備考
NO.	PART NO.	PART NAME		Q'ty	DESCRIPTION	R/P	FROM ~ UP TO SERIAL NO.	REMARKS
3	ZH16551-ZL0-000	アームガバナー	ARM,GOVERNOR	1				
4	ZH16555-ZE1-000	ロッドガバナー	ROD,GOVERNOR	1				
5	ZH16561-ZDL-000	スプリングガバナー	SPRING,GOVERNOR	1				
6	ZH16562-ZE1-020	スプリングスロットルリターン	SPRING,THROTTLE RETURN	1				
7	ZH16571-Z1T-000	レバーコントロール	LEVER COMP,CHOKE	1				
8	ZH16574-ZE1-000	スプリングレバー	SPRING,LEVER	1				
9	ZH16575-ZH8-000	ワッシャーコントロールレバー	WASHER,CONTROL LEVER	1				
10	ZH16576-891-000	ホルダーケーブル	HOLDER,CABLE	1				
11	ZH16578-ZE1-000	スペーサーコントロールレバー	SPACER,CONTL LEVER	1				
12	ZH16580-ZH8-813	ベースCOMP.コントロール	BASE COMP,CONTL	1				
13	ZH16584-883-300	スプリングコントロールアシヤステイング	SPRING,CONTL ADJ	1				
14	ZH16592-ZE1-810	スプリングケーブルリターン	SPRING, CABLE RETURN	1				
15	ZH90013-883-000	ボルトフランジ 6X12	BOLT,FLANGE,6X12	2				
16	ZH90015-ZE5-010	ボルトガバナーアーム	BOLT,GOV ARM	1				
17	ZH90114-SA0-000	ナットセルフロック 6MM	NUT, SELF LOCK 6MM	1				
18	ZH93500-05016-0A	スクリューパン 5X16	SCREW,PAN,5X16	1				
19	ZH93500-05025-0H	スクリューパン 5X25	SCREW,PAN,5X25	1				
20	ZH94050-06000	ナットフランジ 6MM	NUT FLANGE 6MM	1				
21	ZH16500-Z1T-610	コントロールASSY	CONTROL ASSY	1				
23	ZH16594-883-010	ホルダーワイヤー	HOLDER,WIRE	1				
24	ZH90605-Z1T-000	サーキット 5MM	CIR,CLIP 5MM	1				
25	ZH93500-04006-0H	スクリューパン 4X6	SCREW,PAN,4X6	1				

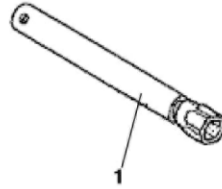


<b>GP160H</b>
<b>E-28 ラベル</b>



見出	部品番号	部品名称		個数	型 寸	互換性	適用号機	備 考
NO.	PART NO.	PART NAME		Q'ty	DESCRIPTION	R/P	FROM ~ UP TO SERIAL NO.	REMARKS
1	ZH87114-ZH7-840	ラベル、ワーニング*	LABEL,WARNING	1				NOT CERTIFIED FOR SALE
2	ZH87521-ZDK-000	エンブレム (GP160)	EMBLEM(GP160)	1				
3	ZH87520-Z1V-000	マーク、コンビネーション	MARK B.COMB	1				日本語/JPN
4	ZH87528-ZH7-000	マーク、チョーク	MARK,CHOKE	1				
6	ZH87532-ZH8-W40	マーク、スロットルインジケーション	MARK,THROTTLE	1				
8	ZH87526-Z1V-000	マークB,コンビネーション	MARK B.COMB	1				日本語/JPN

GP160H
E-29 ツール



見出	部品番号	部品名称	個数	型 寸	互換性	適用号機	備 考
NO.	PART NO.	PART NAME	Q'ty	DESCRIPTION	R/P	FROM ~ UP TO SERIAL NO.	REMARKS
1	ZH89218-ZE1-000	レンチCOMP スパークプラグ	1	WRENCH COMP			

E-40 同梱部品 1 ACCESSORIES 1

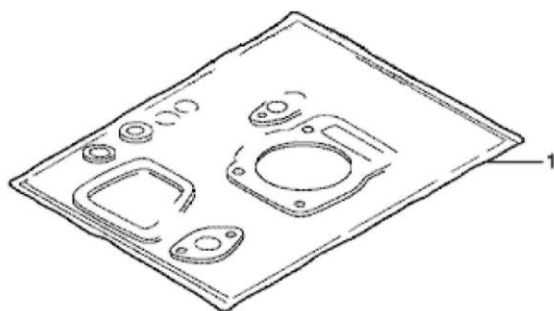
<b>GP160H</b>
<b>E-40 同梱部品 (1)</b>



見出	部品番号	部品名称	個数	型 寸	互 換 性	適 用 号 機	備 考
NO.	PART NO.	PART NAME	Q'ty	DESCRIPTION	R/P	FROM ~ UP TO SERIAL NO.	REMARKS
6	ZH87519-Z4N-000	マーク、オペレーターコーション	1	MARK, CAUTION			絵文字

EOP-1 ガasketキット GASCKET KIT

<b>GP160H</b>
<b>EOP-1 ガasketキット</b>



見出	部品番号	部品名称	個数	型 寸	互換性	適用号機	備 考
NO.	PART NO.	PART NAME	Q'ty	DESCRIPTION	R/P	FROM ~ UP TO SERIAL NO.	REMARKS
1	ZH06111-ZDK-000	ガスケットキット	1	GASCKET KIT			