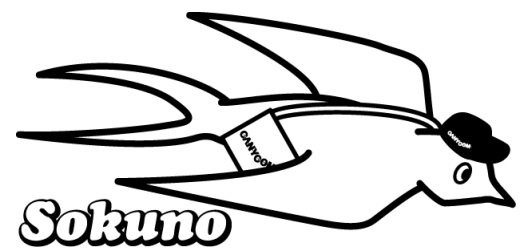


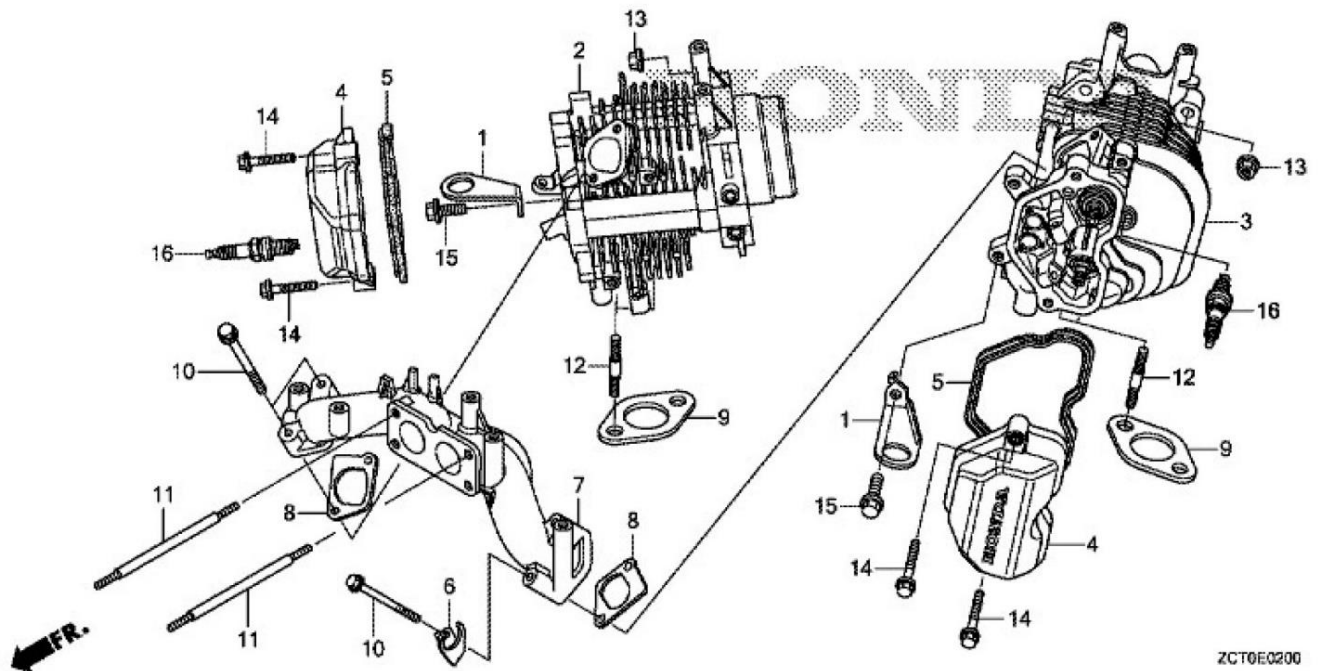
CANYCOM

PARTS LIST
HONDA
GXV630RHQYF



E-2 シリンダーヘッド CYLINDER HEAD

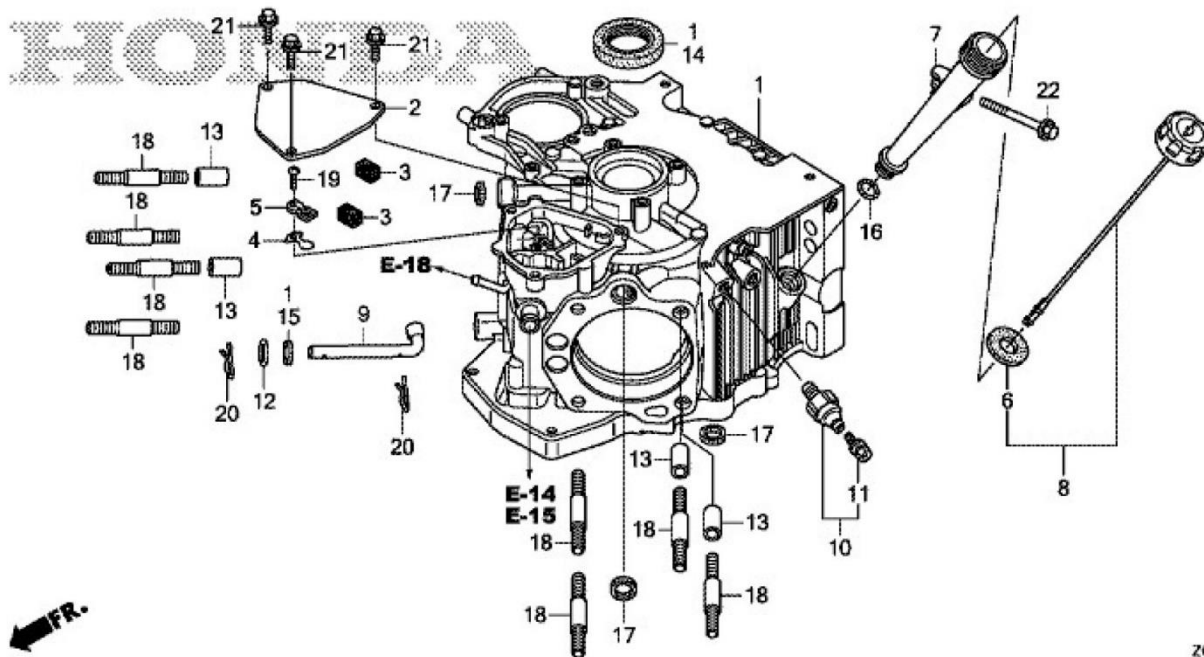
GXV630RH
E-2 シリンダーヘッド



見出	部品番号	部品名称		個数	型 寸	互換性	適用号機	備考
NO.	PART NO.	PART NAME		Q'ty	DESCRIPTION	R/P	FROM ~ UP TO SERIAL NO.	REMARKS
1	ZH11911Z6L000	ハンガー,エンジン	HANGER,ENGINE	2				
2	ZH12110Z6L010	ヘッドCOMP.,シリンダー	CYLINDER,HEAD	1				
3	ZH12120Z6L010	ヘッドCOMP.,シリンダー	CYLINDER,HEAD	1				
4	ZH12311Z6L000	カバー,シリンダーヘッド	COVER,CYLINDER HEAD	2				
5	ZH12312Z6L000	パッキン,ヘッドカバー	GASKET,HEAD COVER	2				
6	ZH16722Z6L010	ステー,フューエルチューブ	STAY,FUEL TUBE	1				
7	ZH17101ZCS000	マニホールド,インレット	MANIHOLD,IN	1				
8	ZH17151Z6L010	パッキン,インテークマニホ	GASKET,MANIHOLD	1				
9	ZH18333ZE3801	ガスケット,エキゾーストパイプ	GASKET,EX PIPE	2				
10	ZH90006Z6L000	ボルト,フランジ8X55	BOLT,FLANGE 8*55	2				
11	ZH90043Z6L000	ボルト,スタッド6X106	BOLT,STUD 6*106	4				
12	ZH92900080220E	ボルト,スタッド8X22	BOLT,STUD 8*22	2				
13	ZH9405010000	ナット,フランジ10MM	NUT,FLANGE 10mm	4				
14	ZH95701060300	ボルト,フランジ6X30	BOLT,FLANGE 6*30	8				
15	ZH95701080160	ボルト,フランジ8X16	BOLT,FLANGE 8*16	4				
16	ZH980795587G	プラグ,スパーク(ZFR5F)	SPARK,PLUG	2				
				2				

E-3 クランクケース CRANK CASE

GXV630RH
E-3 クランクケース

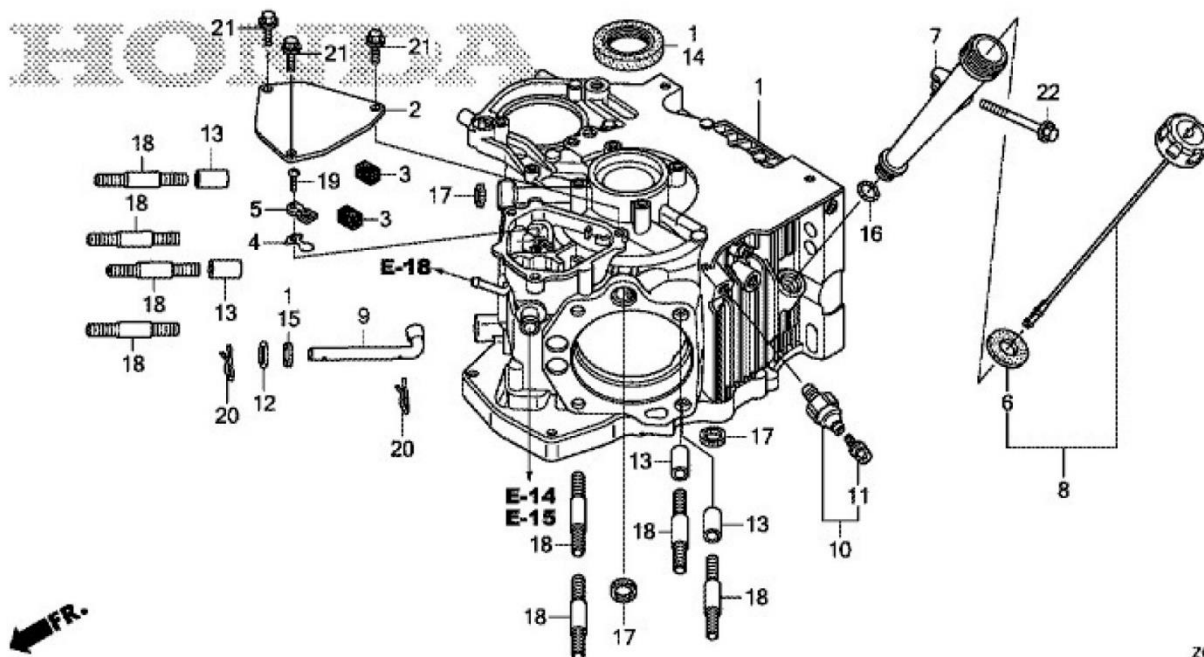


ZCT0E0300

見出	部品番号	部品名称	個数	型 寸	互換性	適用号機	備 考
NO.	PART NO.	PART NAME	Q'ty	DESCRIPTION	R/P	FROM ~ UP TO SERIAL NO	REMARKS
1	ZH11100Z6M010	クランクケースASSY	1	CRANKCASE ASSY			
2	ZH12356Z6L000	カバー,ブリーザー	1	COVER,BREATHER			
3	ZH12367Z6M000	フィルター,ブリーザー	2	FILTER,BREATHER			
4	ZH15571ZM7003	バルブ,オイルアウトレット	1	VALVE,OIL OUTLET			
5	ZH15572Z6L000	プレート,ストッパー	1	PLATE,STOPPER			
6	ZH15625Z6L000	パツキン,オイルファイラーキ	1	GASKET,OIL FILLER CAP			
7	ZH15631Z6M000	エクステンション,オイルフ	1	EXTENSION,OIL FILLER			
8	ZH15650Z6M000	ゲージASSY.,オイルレベル	1	GAUGE ASSY.,OIL LEVEL			
9	ZH16541Z6L010	シャフト,ガバナーアーム	1	SHAFT,GOVERNOR ARM			
10	ZH37240ZG5004	スイッチ,オイルプレツシ	1	SWITCH,OIL PRESSURE			
11	ZH90002ZG5004	スクリユーワツシヤ 4X8	1	SCREW WASHER			
12	ZH90404Z6L000	ワツシヤ,プレイン (10MM)	1	WASHER,PLAIN			
13	ZH90709Z6L000	ハツクピン 12X20	4	PIN,DOWEL			
14	ZH91201Z6L003	オイルシール 38X58X9	1	OIL SEAL			
15	ZH91203Z6L003	オイルシール 10X16X5	1	OIL SEAL			
16	ZH91301Z6L003	Oリング 14.8X2.4	1	O-RING			
17	ZH91308Z6L003	パツキン,オイルパツセージ	1	GASKET,OIL PASSAGE			

E-3 クランクケース CRANK CASE

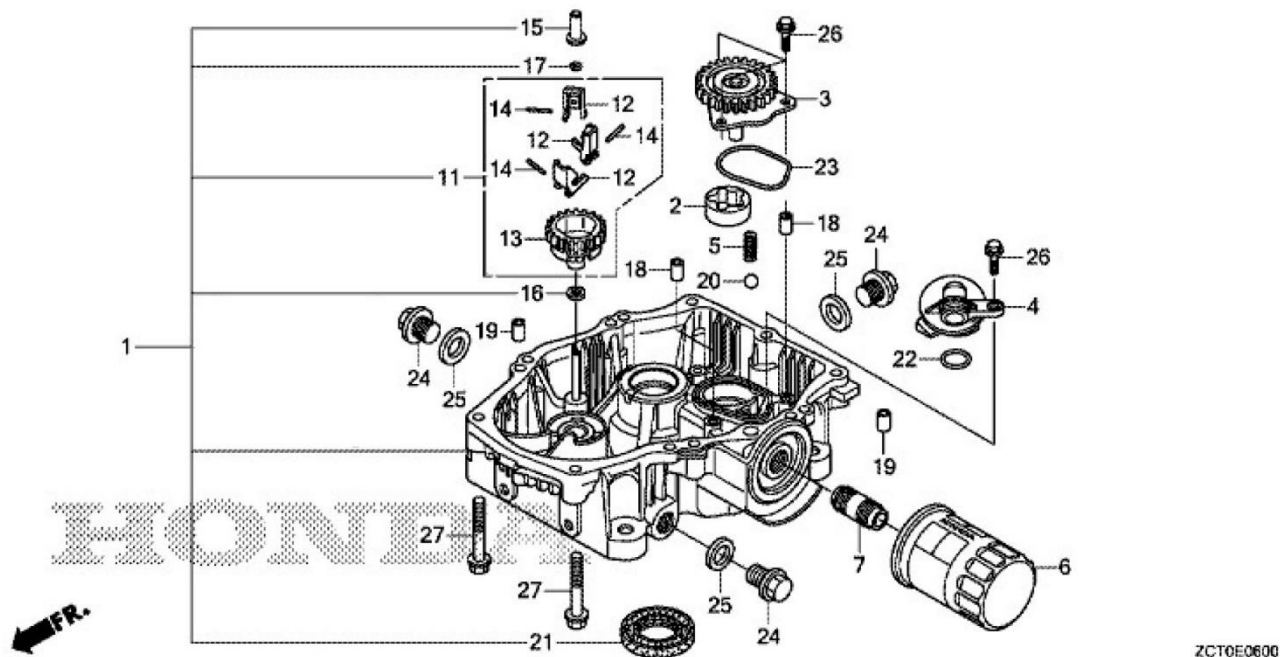
GXV630RH
E-3 クランクケース



ZCT0E0300

見出	部品番号	部品名称		個数	型 寸	互 換 性	適用号機	備 考
NO.	PART NO.	PART NAME		Q'ty	DESCRIPTION	R/P	FROM ~ UP TO SERIAL NO	REMARKS
19	ZH93500030080A	スクリュー,パン 3X8	SCREW,PAN	1				
20	ZH9425110000	ピン,ロック 10MM	PIN,LOCK	2				
21	ZH957010601400	ボルト,フランジ 6X14	BOLT,FLANGE	3				
22	ZH957010604500	ボルト,フランジ 6X45	BOLT,FLANGE	1				

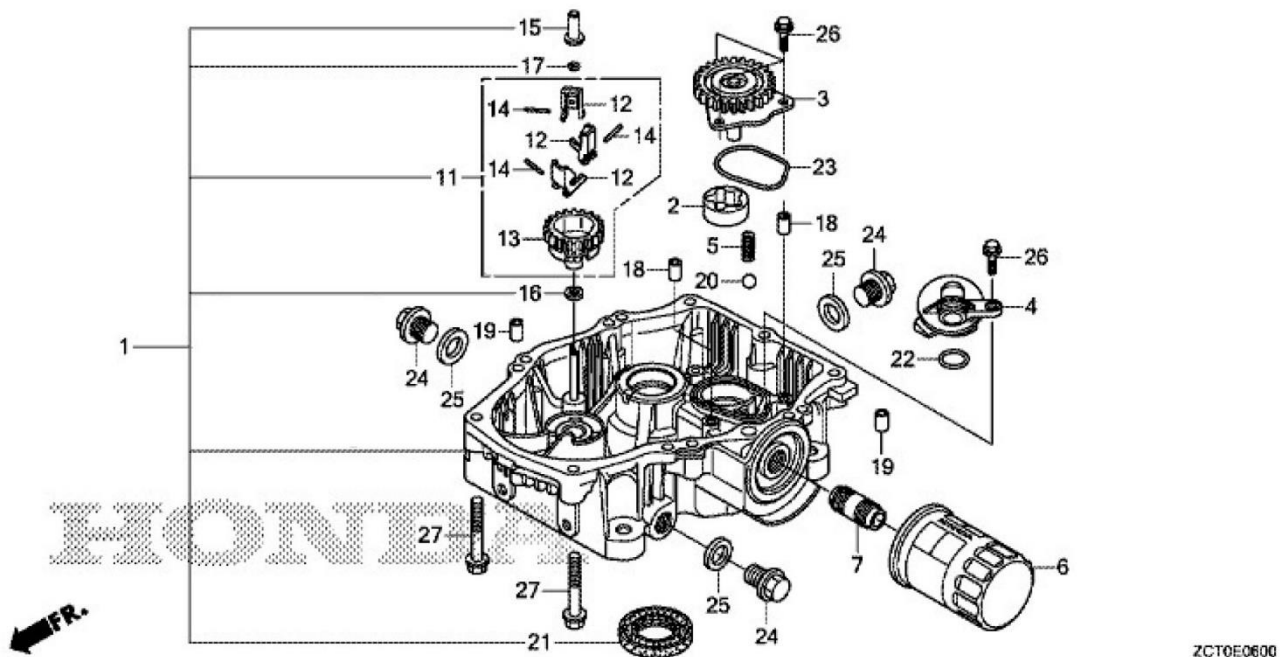
GXV630RH
E-6 オイルパン



ZCT0E0600

見出	部品番号	部品名称		個数	型 寸	互	適 用 号 機	備 考
NO.	PART NO.	PART NAME		Q'ty	DESCRIPTION	R/P	FROM ~ UP TO SERIAL NO	REMARKS
1	ZH11300Z6M010	パンASSY.,オイル	PAN ASSY,OIL	1				
2	ZH15133Z6L000	ローター,オイルポンプ	ROTOR,OIL PUMP	1				
3	ZH15140Z6L010	ギヤーCOMP.,オイルポンプ	GEAR,OIL COMP	1				
4	ZH15220Z6M000	ストレーナーCOMP.,オイル	STRAINER,OIL	1				
5	ZH15232Z6L000	スプリング,リリーフバルブ	SPRING,RELIEF VALVE	1				
6	ZH15400RTA003	カートリッジ,オイルフィル	FILTER,OIL	1				
7	ZH15423Z6L000	ホルダー,オイルフィルター	HOLDER,OIL FILTER	1				
11	ZH16510Z6L010	ガバナーASSY	GOVERNOR ASSY	1				
12	ZH16511Z6L310	ウエイト,ガバナー	WEIGHT,GOVERNOR	3				
13	ZH16512Z6L310	ホルダー,ガバナーウエイト	HOLDER,GOVENOR WEIGHT	1				
14	ZH16513Z6L000	ピン,ガバナーウエイト	PIN,GOVERNOR WEIGHT	3				
15	ZH16531Z6L000	スライダー,ガバナー	SLIDER,GOVERNOR	1				
16	ZH90403Z6L000	ワッシャー 6X16	WASHER,6*16	1				
17	ZH90602ZE1000	クリップ,ガバナーホルダ	CLIP,GOVERNOR HOLDER	1				
18	ZH90707Z6L000	ノックピン 8X10	PIN,DOWEL(8*10)	2				
19	ZH90708Z6L000	ノックピン 8X14	PIN,DOWEL(8*14)	2				
20	ZH90902Z6L000	ボール,スチール #15	BALL,STEEL	1				

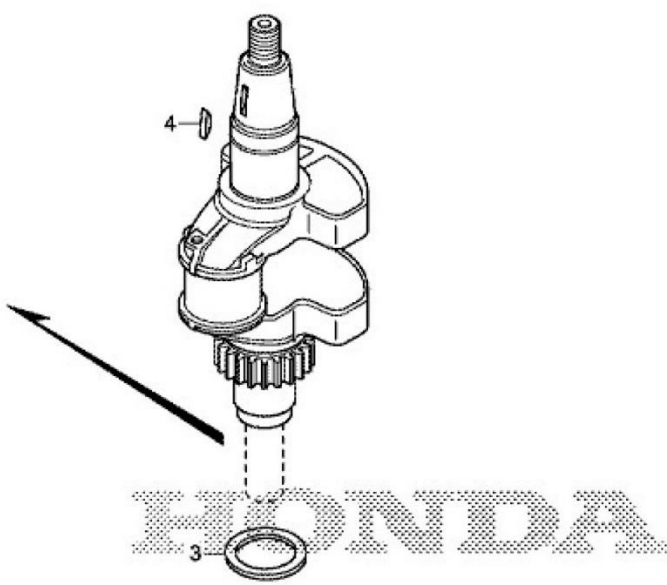
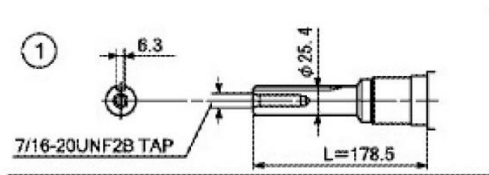
GXV630RH
E-6 オイルパン



見出	部品番号	部品名称		個数	型 寸	互換性	適用号機	備 考
NO.	PART NO.	PART NAME		Q'ty	DESCRIPTION	R/P	FROM ~ UP TO SERIAL NO.	REMARKS
21	ZH91202Z6L003	オイルシール 38X58X9	OIL SEAL	1				
22	ZH91301Z6L003	Oリング 14.8X2.4	O-RING(14.8*2.4)	1				
23	ZH91302Z6M003	Oリング,オイルポンプ	O-RING,OIL PUMP	1				
24	ZH9280020000	ルト,ドレンプラグ 20MM	BOLT,DRAIN PLUG	3				
25	ZH9410920000	ツシヤー,ドレンプラグ 20M	WASHER,DRAIN PLUG	3				
26	ZH957010602000	ボルト,フランジ 6X20	BOLT,FLANGE(6*20)	4				
27	ZH957010804500	ボルト,フランジ 8X45	BOLT,FLANGE(8*45)	9				

E-7 クランクシャフト CRANK SHAFT

GXV630RH
E-7 クランクシャフト

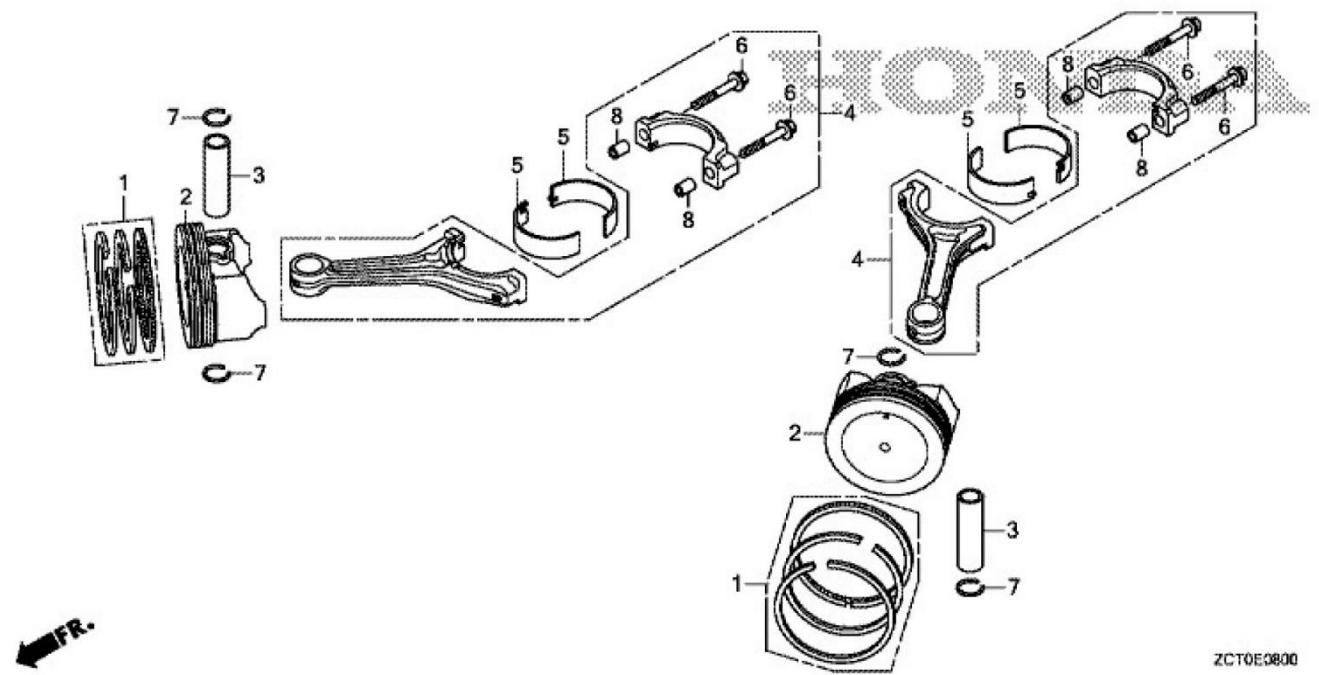


ZCT0E0700

見出	部品番号	部品名称		個数	型 寸	互 換 性	適 用 号 機	備 考
NO.	PART NO.	PART NAME		Q'ty	DESCRIPTION	R/P	FROM ~ UP TO SERIAL NO	REMARKS
1	ZH13310Z6M000	クランクシャフトCOMP	CRANK SHAFT	1				
3	ZH90402Z6L000	ワッシャー,クランクシャフトスラスト	WASHER,CRANK SHAFT	1				
4	ZH90741ZE2000	キー,スペシャルウツドラフ 25X18	KEY,SPECIAL WOODRUFF	1				

E-8 ピストン PISTON

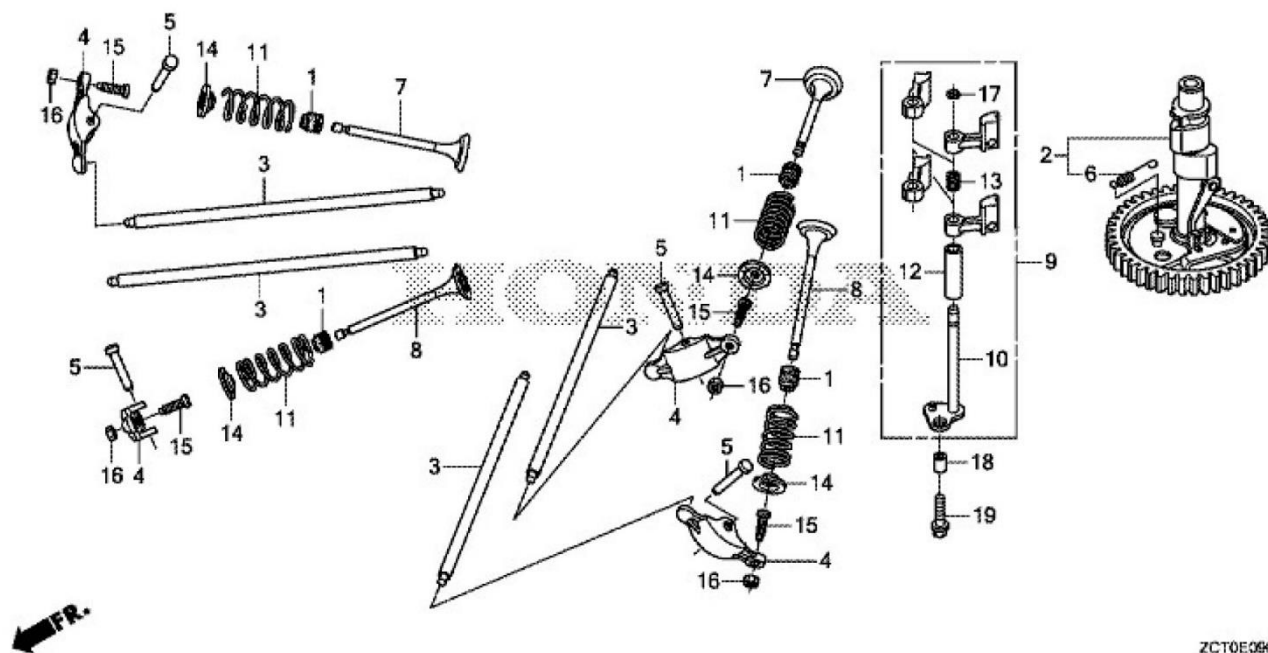
GXV630RH
E-8 ピストン



見出	部品番号	部品名称		個数	型 寸	互 換 性	適 用 号 機	備 考
NO.	PART NO.	PART NAME		Q'ty	DESCRIPTION	R/P	FROM ~ UP TO SERIAL NO	REMARKS
1	ZH13010Z6L003	リングセット,ピストン (スタンダード)	RING SET,PISTON	2				
2	ZH13101Z6L020	ピストン	PISTON	2				
3	ZH13111Z6L000	ピン,ピストン	PIN,PISTON	2				
4	ZH13210Z6L000	ロッドASSY.,コネクティング	ROD ASSY,CONNECTING	2				
5	ZH13211Z6L003	ベアリングA,コネクティングロッド	BEARING A,ROD	4				
6	ZH90001Z6L000	ボルト,コネクティングロッド 7X38	BOLT,CONNECTING ROD	4				
7	ZH90551ZE1000	クリップ,ピストンピン 18MM	CLIP,PISTON PIN	4				
8	ZH90705Z6L000	ノックピン 9X10	PIN,DOWEL(9*10)	4				

E-9 カムシャフト CAM SHAFT

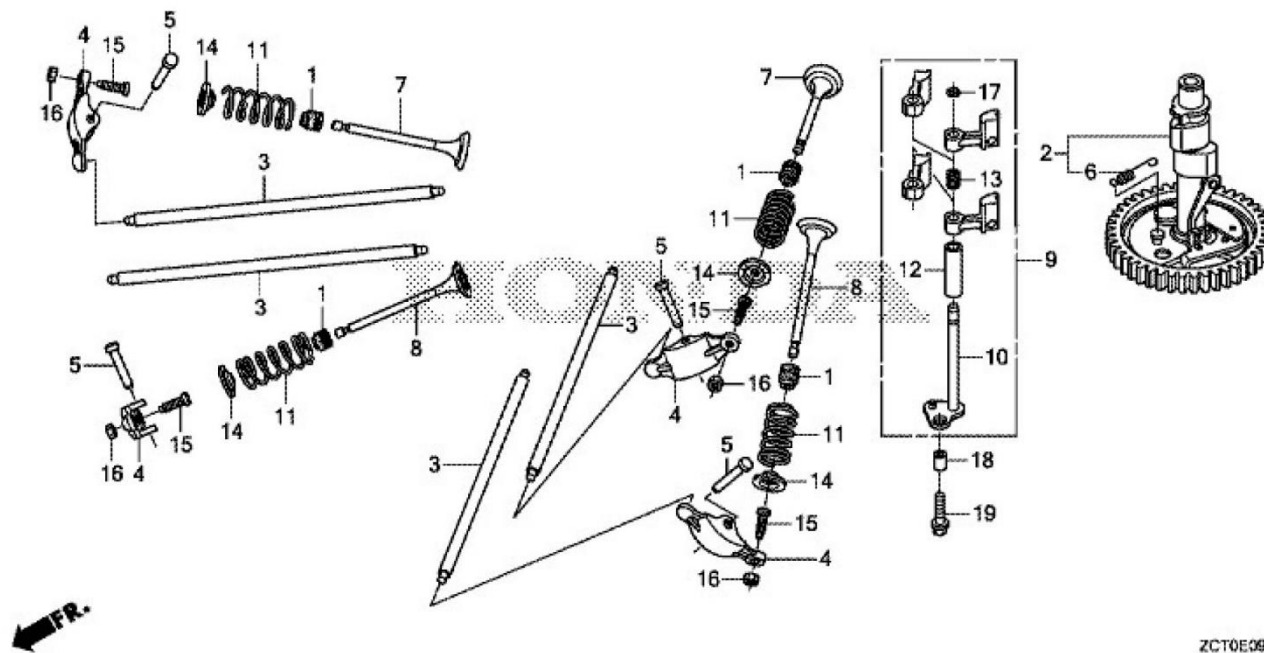
GXV630RH
E-9 カムシャフト



ZCT0E0600

見出	部品番号	部品名称		個数	型 寸	互換性	適用号機	備考
NO.	PART NO.	PART NAME		Q'ty	DESCRIPTION	R/P	FROM ~ UP TO SERIAL NO	REMARKS
1	ZH12208Z6L003	シール,バルブステム	SEAL,VALVE STEM	4				
2	ZH14100Z6L000	カムシャフトASSY	CAMSHAFT ASSY	1				
3	ZH14410Z6L000	ロッドCOMP.,プッシュ	ROD,PUSH	4				
4	ZH14431Z6L000	アーム,バルブロッカー	ARM,VALVE ROCKER	4				
5	ZH14461Z6L000	シャフト,ロッカーアーム	SHAFT,ROCKER ARM	4				
6	ZH14568Z6L000	スプリング,ウエイトリターン	SPRING,WEIGHT RETURN	1				
7	ZH14711Z6L000	バルブ,インレット	VALVE,IN	2				
8	ZH14721Z6L000	バルブ,エキゾースト	VALVE,EX	2				
9	ZH14730Z6L000	リフターASSY.,バルブ	LIFTER ASSY,VALVE	1				
10	ZH14735Z6L00	シャフトCOMP.,バルブリ	SHAFT,VALVE LIFTER	1				
11	ZH14751Z6L00	スプリング,バルブ	SPRING,VALVE	4				
12	ZH14763Z6L00	カラー,バルブリフター	COLLAR,VALVE LIFTER	1				
13	ZH14764Z6L00	スプリング,バルブリフター	SPRING,VALVE LIFTER	1				
14	ZH14771ZE100	リテーナー,インテークバルブ	RETAINER,VALVE SPRING	4				
15	ZH90012Z6L00	スクリュー,タペットアジャスタ	SCREW,TAPPET ADJUST	4				
16	ZH90206Z6L00	ナット,タペットアジャスタ	NUT,TAPPET ADJUST	4				
17	ZH90602ZE100	クリップ,ガバナーホルダー	CLIP,GOVERNOR HOLDER	1				

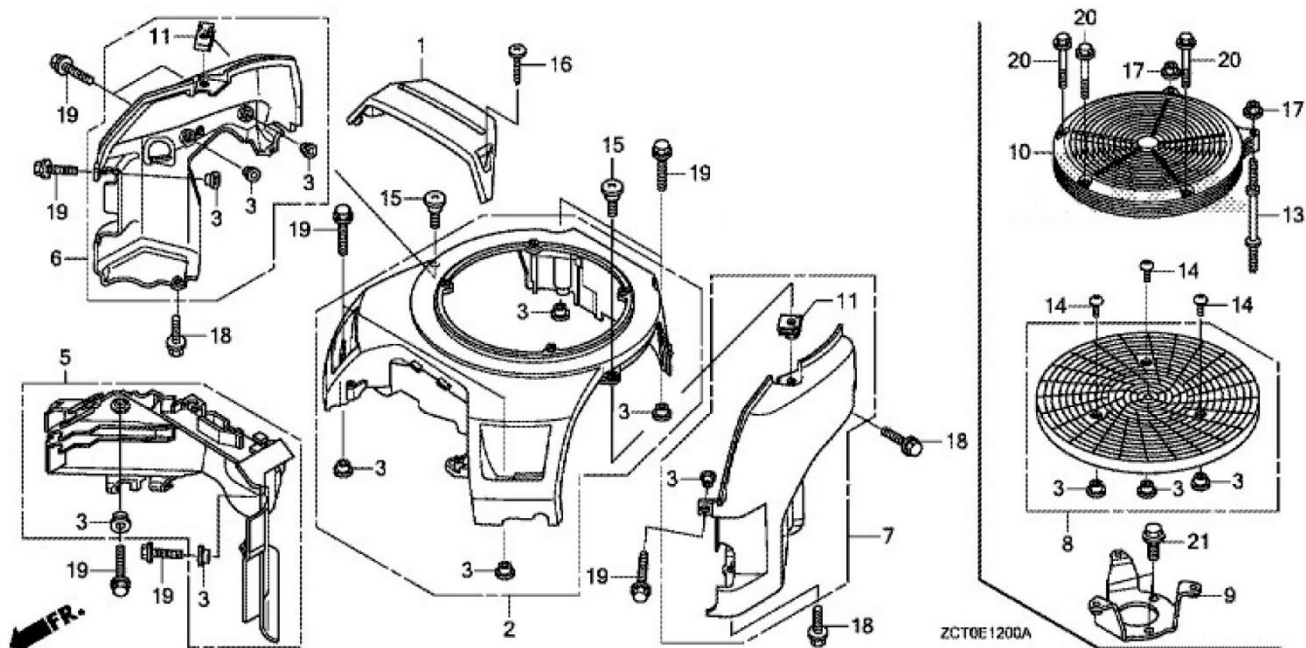
GXV630RH
E-9 カムシャフト



ZCT0E0600

見出	部品番号	部品名称	個数	型 寸	互換性	適用号機	備 考
NO.	PART NO.	PART NAME	Q'ty	DESCRIPTION	R/P	FROM ~ UP TO SERIAL NO	REMARKS
18	ZH90707Z6L000	ノックピン 8*10	1				
19	ZH957010602200	ボルト,フランジ 6*22	1				

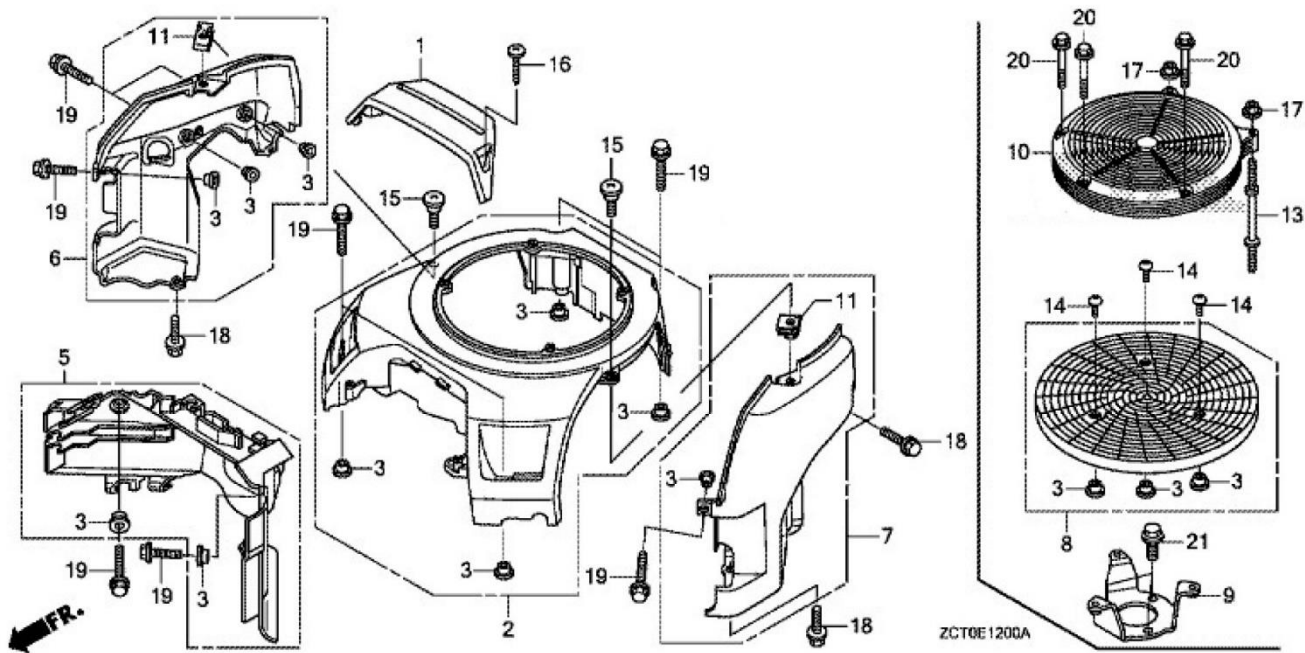
GXV630RH
E-12 ファンカバー



見出	部品番号	部品名称		個数	型 寸	互換性	適用号機	備 考
NO.	PART NO.	PART NAME		Q'ty	DESCRIPTION	R/P	FROM ~ UP TO SERIAL NO	REMARKS
1	ZH16715Z6L000	カバー,フューエルポンプ	COVER,FUEL PUMP	1				
2	ZH19610Z6M800ZA	カバーCOMP.,ファン(赤)	COVER,FAN RED	1				
3	ZH19619Z0A300	カラー,ファンカバー	COLLAR,FAN COVER	13				
5	ZH19631Z6M000	シュラウド,アツパー	SHROUD,R(UPPER)	1				
6	ZH19641Z6L000	シュラウド,R.ローア	SHROUD,R(LOWER)	1				
7	ZH19642Z6L000	シュラウド,L.ローア	SHROUD,L(LOWER)	1				
8	ZH28452Z6L800	グリッド,スクリーン	GRID,SCREEN	1				
9	ZH28454Z6L800	ホルダー,スクリーングリッド	HOLDER,SCREEN GRID	1				
10	ZH 28456Z6L80	カバー,スクリーングリッド	COVER,SCREEN GRID	1				
11	ZH 84601HA767	ナット,フェンダー	NUT,FENDER	2				
13	ZH 90042Z6L80	ボルト,スタッド	BOLT,STUD	2				
14	ZH 90131S0XA0	スクリュー,トラス 6X16	SCREW,TRUSS	3				
15	ZH 90380GM974	スクリュー,スペシャル 6X15	SCREW,SPECIAL	2				
16	ZH 9391325580	スクリュー,タッピング 5X20	SCREW,TAPPING	2				
17	ZH 9405006000	ナット,フランジ 6MM	NUT,FLANGE	2				
18	ZH 957010601600	ボルト,フランジ 6X16	BOLT,FLANGE	3				
19	ZH 957010602000	ボルト,フランジ 6X20	BOLT,FLANGE	8				

E-12 ファンカバー FAN COVER

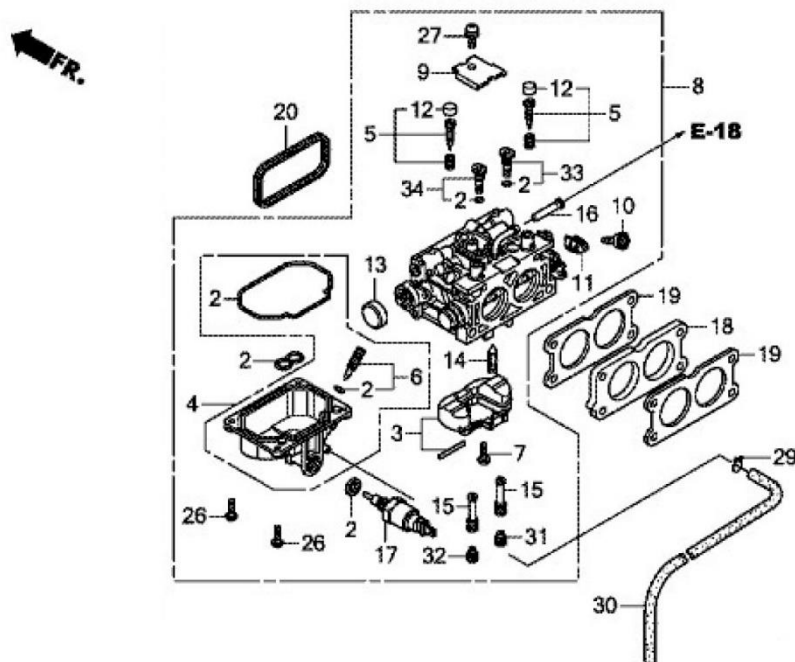
GXV630RH
E-12 ファンカバー



見出	部品番号	部品名称	個数	型 寸	互 換 性	適 用 号 機	備 考
NO.	PART NO.	PART NAME	Q'ty	DESCRIPTION	R/P	FROM ~ UP TO SERIAL NO	REMARKS
20	ZH957010604000	ボルト,フランジ 6X40	3				
21	ZH957010801800	ボルト,フランジ 8X18	3				

E-14 キャブレター CARBURETOR

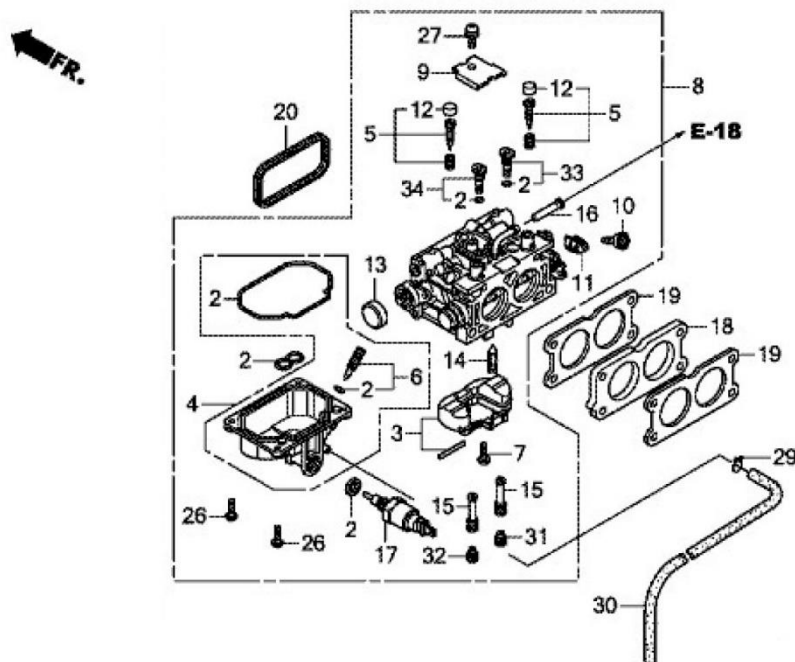
GXV630RH
E-14 キャブレター



見出	部品番号	部品名称		個数	型 寸	互 換 性	適用号機	備 考
NO.	PART NO.	PART NAME		Q'ty	DESCRIPTION	R/P	FROM ~ UP TO SERIAL NO.	REMARKS
2	ZH16010Z6L003	ガスケットセット	GASKET SET	1				
3	ZH16013Z6L003	フロートセット	FLOAT SET	1				
4	ZH16015Z6L003	チャンバセット,フロート	CHAMBER SET	1				
5	ZH16016Z6L801	スクリューセット	SCREW SET	2				
6	ZH16024124760	スクリューセット,ドレン	SCREW SET,DRAIN	1				
7	ZH16081Z6L003	スクリュー,フロート	SCREW,FLOAT	1				
8	ZH16100Z6P013	キャブレターASSY. (BK07B B)	CARBURETOR ASSY	1				
8	ZH16100Z6P023	キャブレターASSY. (BK07B C)	CARBURETOR ASSY	1				
8	ZH16100ZCTWA1	キャブレターASSY. (BK05P A)	CARBURETOR ASSY	1				
9	ZH16113Z6L003	プレート	PLATE	1				
10	ZH16124ZE0005	スクリュー,スロットルストップ	SCREW,THROTTLE STOP	1				
11	ZH16126Z6L003	アーム,スロットルリンケージ	ARM,THROTTLE LINKAGE	1				
12	ZH16134Z6L801	キャツプ,アジャスティング	CAP,ADJUSTING SCREW	2				
13	ZH16148141881	キャツプ,チョークダスト	CAP,CHOKE DUST	1				
14	ZH16155Z6L003	バルブCOMP.,フロート	VALVE,FLOAT	1				
15	ZH16166Z8N003	ノズル,メイン (キャブゴウキ)	NOZZLE,MAIN	2				
15	ZH16166ZCTWA1	ノズル,メイン (キャブゴウキ)	NOZZLE,MAIN	2				

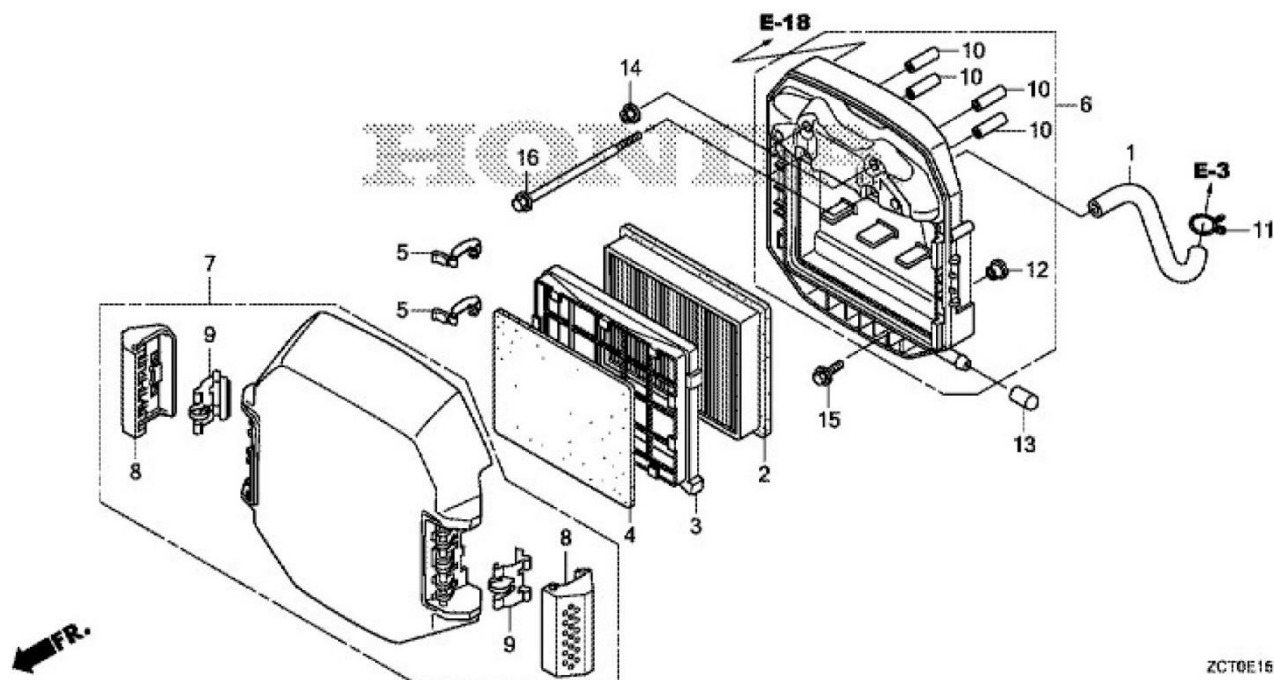
E-14 キャブレター CARBURETOR

GXV630RH
E-14 キャブレター



見出	部品番号	部品名称		個数	型 寸	互	適 用 号 機	備 考
NO.	PART NO.	PART NAME		Q'ty	DESCRIPTION	R/P	FROM ~ UP TO SERIAL NO	REMARKS
16	ZH 16176Z2GD51	スクリーン,燃料ストレーナー	SCREEN,FUEL STRAINER	1				
17	ZH 16200Z6L003	バルブASSY.,ソレノイド	VALVE ASSY,SOLENOID	1				
18	ZH 16211Z6L000	インシュレーター,キャブ	INSULATOR,CARBURETOR	1				
19	ZH 16221Z6L000	パツキン,キャブレター	GASKET,CARBURETOR	2				
20	ZH 17228Z6L000	パツキン,エアークリーナ	GASKET,AIR CLEANER	1				
26	ZH 93500040121H	スクリユー,パン 4X12	SCREW,PAN	4				
27	ZH 938920501018	スクリユーワツシヤー 5X	SCREW WASHER	1				
29	ZH 9500202080	リツブ,チューブ (B8	CLIP,TUBE	1				
30	ZH 950054535023	チューブ 4.5X350	BULK HOSE,VACUUM	1				
31	ZH 99101ZH81050	ジェット,メイン #105 (キャブゴウキ)	JET,MAIN	1				
31	ZH 99101ZH81100	ジェット,メイン #110 (キャブゴウキ)	JET,MAIN	1				
32	ZH 99101ZH81100	ジェット,メイン #110 (キャブゴウキ)	JET,MAIN	1				
32	ZH 99101ZH81120	ジェット,メイン #112 (キャブゴウキ)	JET,MAIN	1				
33	ZH 99204ZE20400	ジェットセット,パイロット	JET SET,PILOT	1				
34	ZH 99204ZE20400	ジェットセット,パイロット	JET SET,PILOT	1				

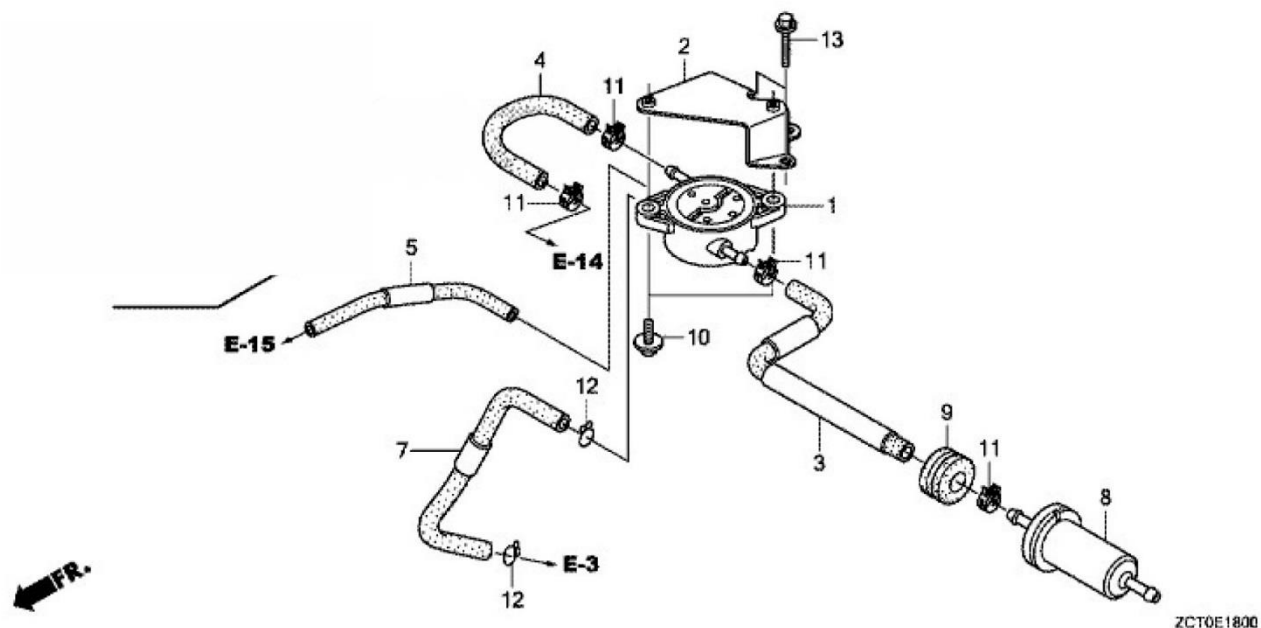
GXV630RH
E-15 エアクリナー



見出 NO.	部品番号 PART NO.	部品名称 PART NAME	個数 Q'ty	型 寸 DESCRIPTION	互 換 性 R/P	適 用 号 機 FROM ~ UP TO SERIAL NO	備 考 REMARKS
1	ZH15721Z6M000	チューブ,ブリーザー	1	TUBE,BREATHER			
2	ZH17210Z6M010	エレメントCOMP.,クリーナー	1	ELEMENT COMP			
3	ZH17214Z6M000	ホルダー,エレメント	1	HOLDER,ELEMENT			
4	ZH17218Z6M000	フィルター,アウター	1	FILTER,OUTER			
5	ZH17219ZJ1840	クリップ,エアークリーナー	2	CLIP,CLEANER			
6	ZH17220Z6M010	ケースCOMP.,クリーナー	1	CASE COMP,CLEANER			
7	ZH17230Z6M010	カバーCOMP.,クリーナー	1	COVER COMP,CLEANER			
8	ZH17235Z6L310	ノブ,エアークリーナーカバー	2	KNOB,CLEANER COVER			
9	ZH17236Z6L300	スプリング,エアークリーナー	2	SPRING,CLEANER			
10	ZH17240ZA0951	カラー,エアークリーナー	4	COLLAR,CLEANER			
11	ZH17369KB4670	クリップ,ブリーザーチューブ	1	CLIP,BREATHER TUBE			
12	ZH19619Z0A300	カラー,ファンカバー	1	COLLAR,FAN COVER			
13	ZH90802Z6L000	キャップ,シーリング	1	CAP,SEALING			
14	ZH9405006000	ナット,フランジ 6MM	2	NUT,FLANGE			
15	ZH957010601600	ボルト,フランジ 6X16	1	BOLT,FLANGE			
16	ZH957010611000	ボルト,フランジ 6X110	2	BOLT,FLANGE			

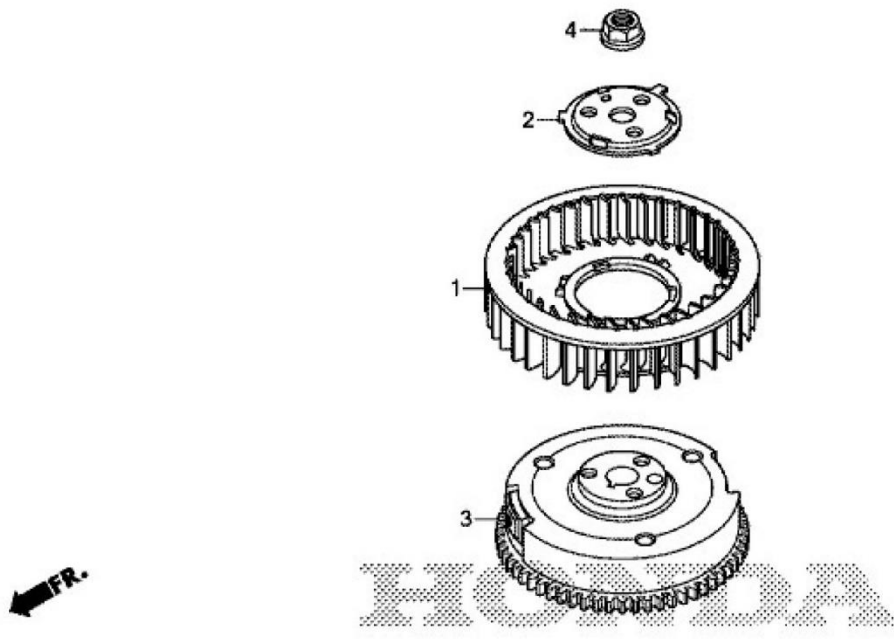
E-18 フューエルポンプ FUEL POMP

GXV630RH
E-18 フューエルポンプ



見出 NO.	部品番号 PART NO.	部品名称 PART NAME	個数 Q'ty	型 寸 DESCRIPTION	互 換 性 R/P	適用号機 FROM ~ UP TO SERIAL NO	備 考 REMARKS
1	ZH16700Z6L003	ポンプASSY.,フューエル PUMP ASSY,FUEL	1				
2	ZH16711Z6M000	ステー,フューエルポンプ STAY,FUEL PUMP	1				
3	ZH16850Z6L020	チューブCOMP.A,フューエル TUBE A,FUEL	1				
4	ZH16861Z6M003	チューブB,フューエル TUBE B,FUEL	1				
5	ZH16870Z6M000	チューブCOMP.,パージ TUBE,PURGE	1				
7	ZH16882Z6M000	チューブ,ダイヤフラム TUBE,DIAPHRAGM	1				
8	ZH16910Z6L003	ストレーナーCOMP FILTER,FUEL	1				
9	ZH80152958680	ラバー,リヤーフエンダー RUBBER,RR.FENDER	1				
10	ZH90101Z22000	スクリュー,トラス 6X12 SCREW,TRUSS	2				
11	ZH950024100008	クランプ,チューブ CLAMP,TUBE	4				
12	ZH9500270000	リツプ,チューブ (C11) CLIP,TUBE	2				
13	ZH957010601400	ボルト,フランジ 6X14 BOLT,FLANGE	2				

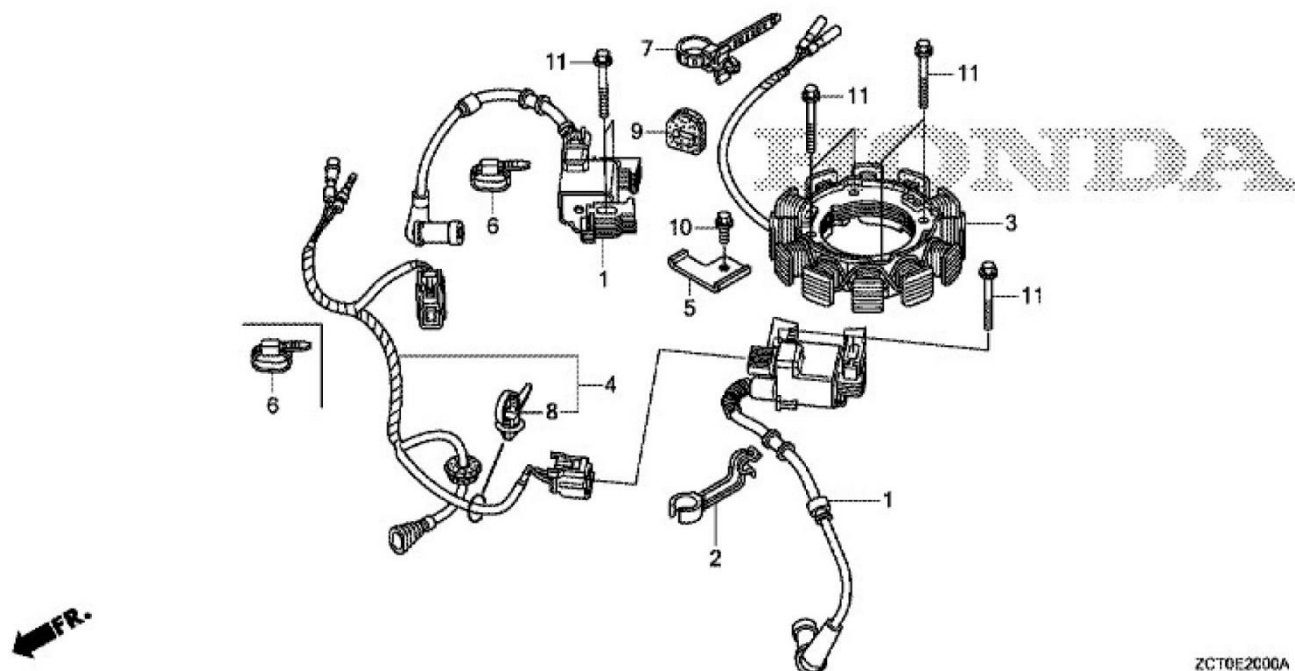
GXV630RH
E-19 フライホイール



ZCT0E1900

見出	部品番号	部品名称		個数	型 寸	互 換 性	適 用 号 機	備 考
NO.	PART NO.	PART NAME		Q'ty	DESCRIPTION	R/P	FROM ~ UP TO SERIAL NO	REMARKS
1	ZH19511Z6L000	ファン,クーリング	FAN,COOLING	1				
2	ZH19513Z6L000	プレート,クーリングファン	PLATE,FAN	1				
3	ZH31110Z6L003	フライホイールCOMP.	FLYWHEEL	1				
4	ZH90201Z6L010	ナット,スペシャル (20MM)	NUT,SPECIAL	1				

GXV630RH
E-20 イグニッションコイル

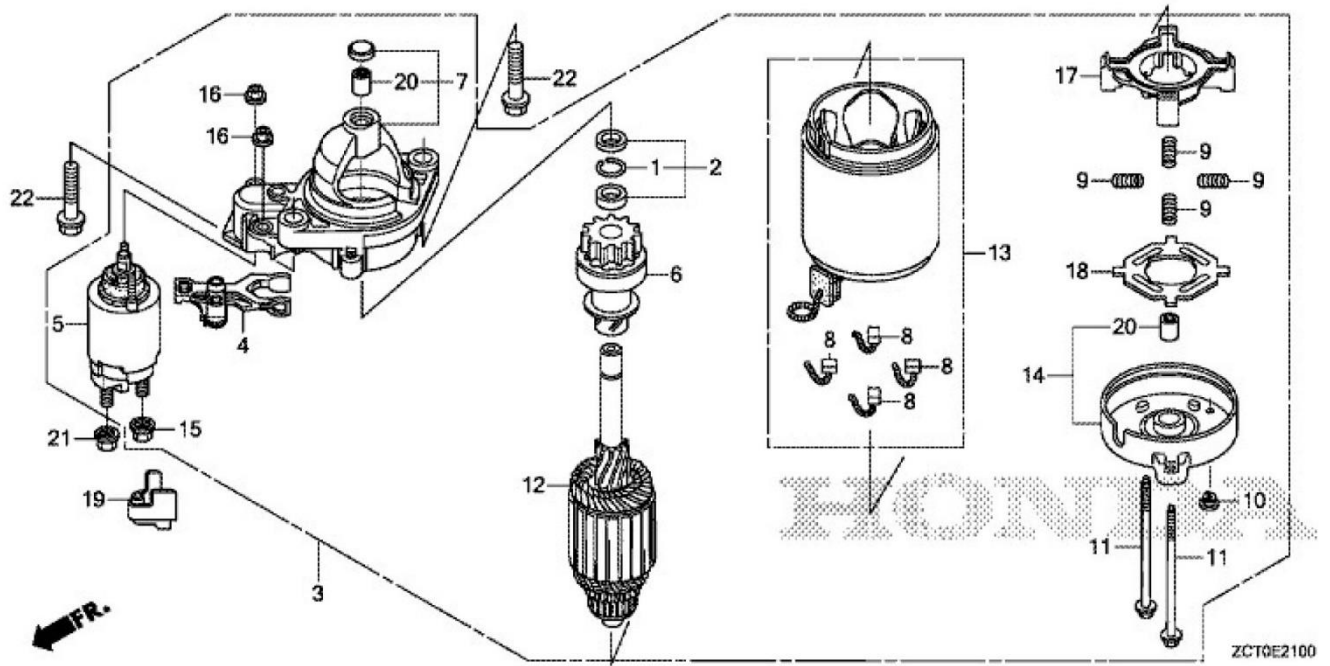


ZCT0E2000A

見出	部品番号	部品名称	個数	型 寸	互換性	適用号機	備 考
NO.	PART NO.	PART NAME	Q'ty	DESCRIPTION	R/P	FROM ~ UP TO SERIAL NO	REMARKS
1	ZH30500Z6L043	コイルASSY.,イグニツシヨ	2	COIL ASSY,IGNITION			
1	ZH30500ZCN003	コイルASSY.,イグニツシヨ	2	COIL ASSY,IGNITION			
2	ZH30551Z6L000	クランプ,ハイテンシヨ	1	CLAMP,WIRE			
3	ZH31630Z6L003	コイルASSY.,チャージ (17A)	1	COIL ASSY,CHARGE			
4	ZH32110Z6M000	ハーネスASSY.,エンジ	1	WIRE HARNESS ASSY			
5	ZH32114Z6L000	ブラケット,ハーネス	1	BRACKET,HARNESS			
6	ZH90650KV6003	バンド,ワイヤー 95MM	1	BAND,WIRE 95MM			
7	ZH90672SB2003	ストラップ,ケーブル 105MM	1	STRAP,CABLE 105MM			
8	ZH91541S0A003	クリップ,ハーネス	1	CLIP,HARNESS BAND			
9	ZH91601Z6L000	グロメット,コード	1	GROMMET,CORD			
10	ZH957010601200	ボルト,フランジ 6X12	1	BOLT,FLANGE			
11	ZH957010603200	ボルト,フランジ 6X32	8	BOLT,FLANGE			

E-21 スターターモーター STARTER MOTOR

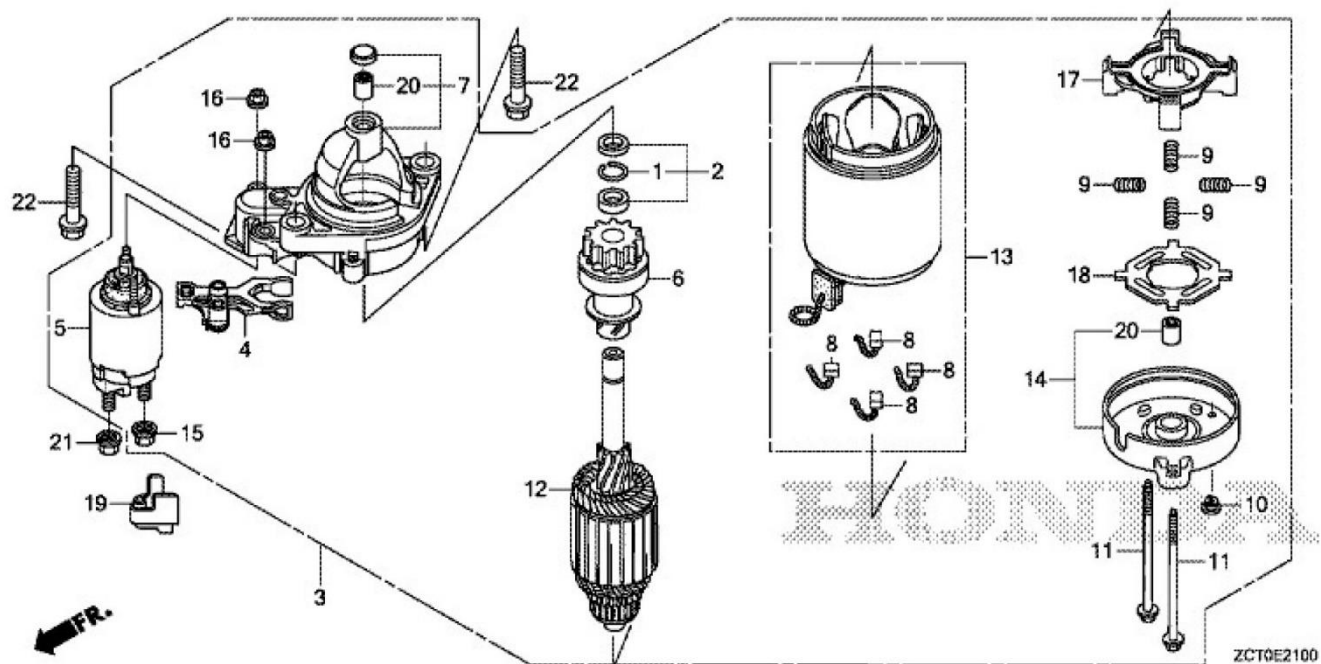
GXV630RH
E-21 スターターモーター



見出	部品番号	部品名称		個数	型 寸	互換性	適用号機	備考
NO.	PART NO.	PART NAME		Q'ty	DESCRIPTION	R/P	FROM ~ UP TO SERIAL NO	REMARKS
1	ZH30201PH9004	リング,スナップ	RING,SNAP	1				
2	ZH30202PZ1003	カラーセット	COLLER SET	1				
3	ZH31200Z6M003	モーターASSY.,スターター	STARTER MOTOR	1				
4	ZH31203PH9004	レバー,ピニオンドライブ	LEVER,PINION DRIVE	1				
5	ZH31204Z6M003	スイッチASSY.,マグネット	SWITCH ASSY,MAGNET	1				
6	ZH31207Z6M003	クラッチCOMP	CLUTCH	1				
7	ZH31208Z6M003	ハウジングCOMP	HOUSING	1				
8	ZH31211PH9004	ブラシ	BRUSH	4				
9	ZH31212PH9004	スプリング,ブラシ	SPRING,BRUSH	4				
10	ZH31213P64N01	カバー	COVER	1				
11	ZH31214PH9004	ボルト,スルー	BOLT,THROUGH	2				
12	ZH31217Z0A003	アーマチュアCOMP	ARMATURE	1				
13	ZH31218P64N01	ヨークCOMP	YOKE	1				
14	ZH31219Z6M003	フレームCOMP	FLAME COMP	1				
15	ZH31220PH9004	ナット,6カク 8MM	NUT,HEX	1				
16	ZH31223PA0006	ナット,6カク (6MM)	NUT,HEX	2				
17	ZH31231PH9004	ホルダー,ブラシ	HOLDER,BRUSH	1				

E-21 スターターモーター STARTER MOTOR

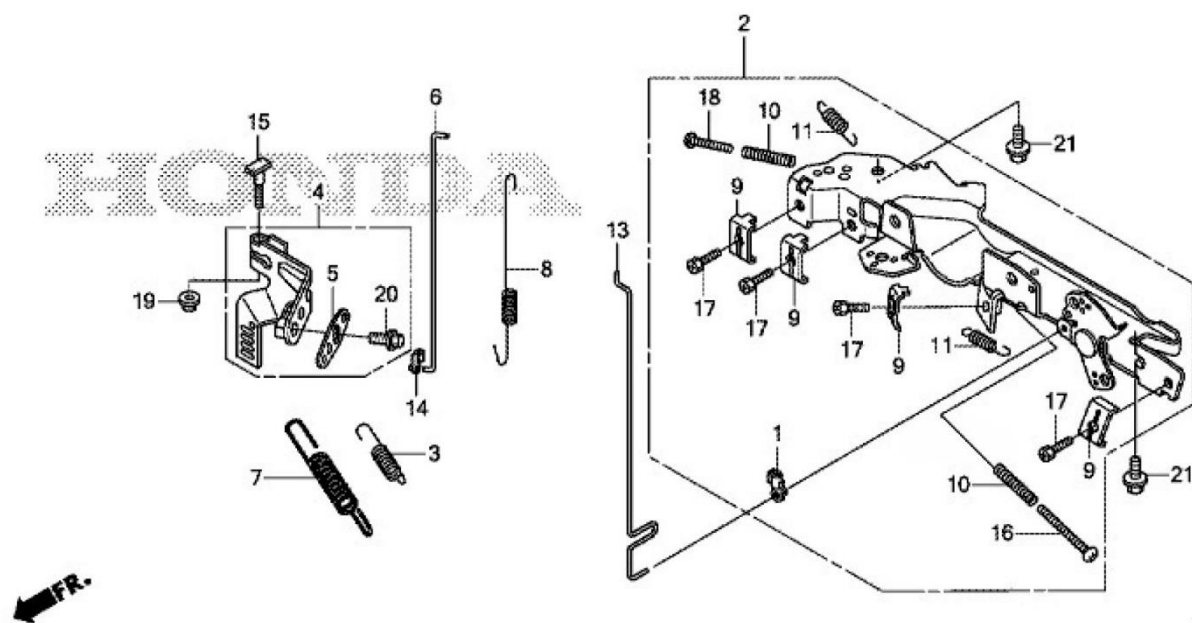
GXV630RH
E-21 スターターモーター



見出	部品番号	部品名称		個数	型 寸	互換性	適用号機	備考
NO.	PART NO.	PART NAME		Q'ty	DESCRIPTION	R/P	FROM ~ UP TO SERIAL NO	REMARKS
	18	ZH31233PH9004	インシュレーター,ブラシホルダ	INSULATOR,BRUSH HOLD	1			
	19	ZH31234Z6L000	カバー,ターミナル	COVER,TERMINAL	1			
	20	ZH91002ZG4801	ベアリングA	BEARING A	2			
	21	ZH9407008080	ナットワッシャー 8MM	NUT-WASHER	1			
	22	ZH957011004000	ボルト,フランジ 10X40	BOLT,FLANGE	2			

GXV630RH

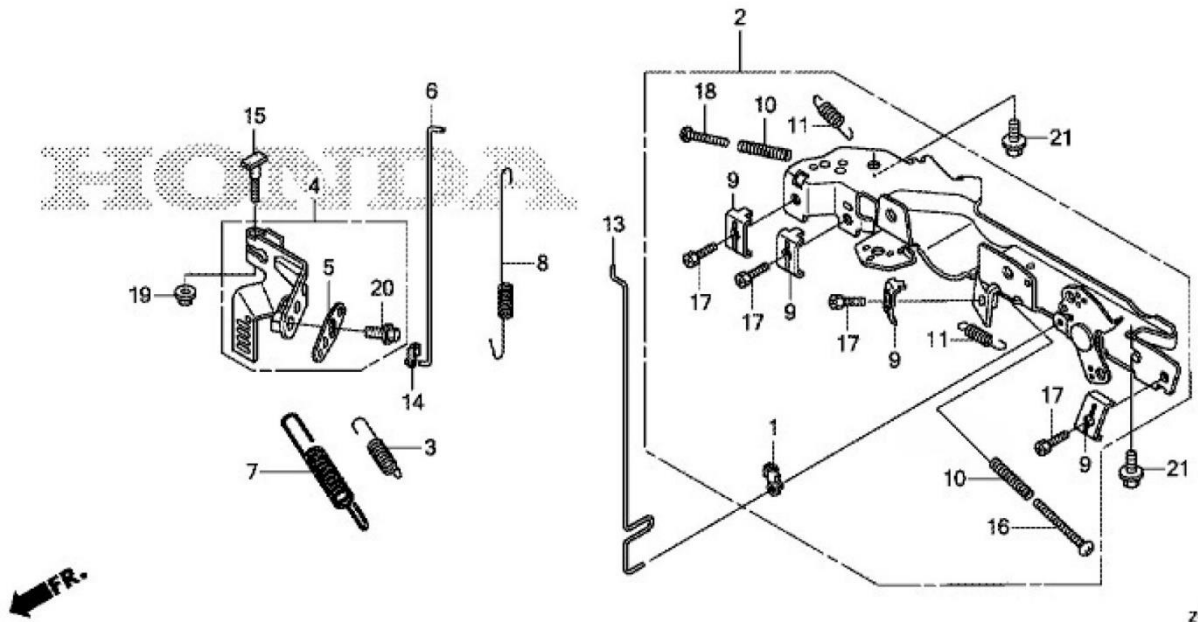
E-22 コントロール



ZCT0E2200

見出	部品番号	部品名称		個数	型 寸	互換性	適用号機	備 考
NO.	PART NO.	PART NAME		Q'ty	DESCRIPTION	R/P	FROM ~ UP TO SERIAL NO	REMARKS
1	ZH30201PH9004	リング,スナップ	RING,SNAP	1				
2	ZH30202PZ1003	カラーセット	COLLER SET	1				
3	ZH31200Z6M003	モーターASSY.,スターター	STARTER MOTOR	1				
4	ZH31203PH9004	レバー,ピニオンドライブ	LEVER,PINION DRIVE	1				
5	ZH31204Z6M003	スイッチASSY.,マグネット	SWITCH ASSY,MAGNET	1				
6	ZH31207Z6M003	クラッチCOMP	CLUTCH	1				
7	ZH31208Z6M003	ハウジングCOMP	HOUSING	1				
8	ZH31211PH9004	ブラシ	BRUSH	4				
9	ZH31212PH9004	スプリング,ブラシ	SPRING,BRUSH	4				
10	ZH31213P64N01	カバー	COVER	1				
11	ZH31214PH9004	ボルト,スルー	BOLT,THROUGH	2				
12	ZH31217Z0A003	アーマチュアCOMP	ARMATURE	1				
13	ZH31218P64N01	ヨークCOMP	YOKE	1				
14	ZH31219Z6M003	フレームCOMP	FLAME COMP	1				
15	ZH31220PH9004	ナット,6カク 8MM	NUT,HEX	1				
16	ZH31223PA0006	ナット,6カク (6MM)	NUT,HEX	2				
17	ZH31231PH9004	ホルダー,ブラシ	HOLDER,BRUSH	1				

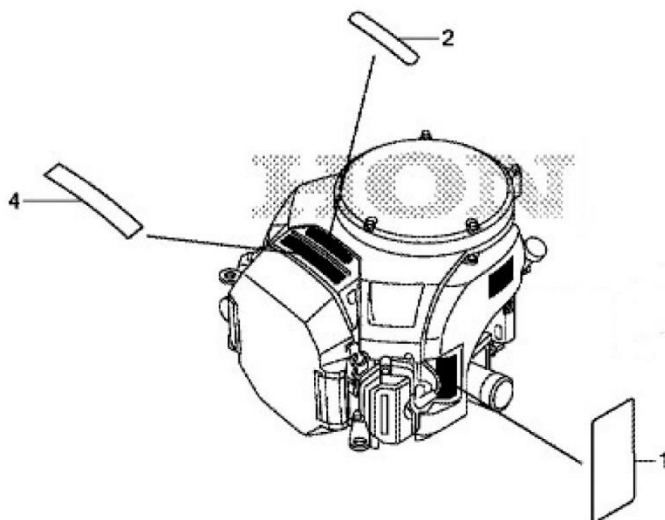
GXV630RH
E-22 コントロール



ZCT0E2200

見出	部品番号	部品名称		個数	型 寸	互 換 性	適 用 号 機	備 考
NO.	PART NO.	PART NAME		Q'ty	DESCRIPTION	R/P	FROM ~ UP TO SERIAL NO	REMARKS
19	ZH9405006000	ナット, フランジ 6MM	NUT, FLANGE	1				
20	ZH957010601000	ボルト, フランジ 6X10	BOLT, FLANGE	1				
21	ZH957010601400	ボルト, フランジ 6X14	BOLT, FLANGE	1				

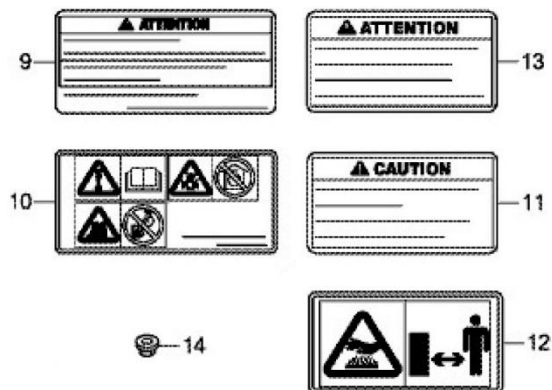
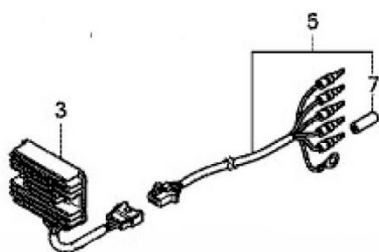
GXV630RH
E-28 ラベル/ツール



ZCT0E2800

見出 NO.	部品番号 PART NO.	部品名称 PART NAME	個数 Q'ty	型 寸 DESCRIPTION	互 換 性 R/P	適 用 号 機 FROM ~ UP TO SERIAL NO	備 考 REMARKS
1	ZH87516ZCN000	マーク,MADE in CHINA	1	MARK			
2	ZH87521Z6P000	エンブレム (GXV630)	1	EMBLEM			
4	ZH87531Z6L000	マーク,ホンダ	1	MARK,HONDA			

GXV630RH
E-40 同梱部品



ZCT0E4000A

見出 NO.	部品番号 PART NO.	部品名称 PART NAME	個数 Q'ty	型 寸 DESCRIPTION	互 換 性 R/P	適 用 号 機 FROM ~ UP TO SERIAL NO	備 考 REMARKS
3	ZH31750Z2E803	レクチファイヤASSY、レギュレーター	1	RECTIFIER ASSY,REGULATOR			
5	ZH32105Z6L000	ハーネスASSY,サブワイヤー	1	SUB-WIRE HARNESS ASSY			
7	ZH32824ZV5003	プラグ、アウターコネクター	1	PLUG,CONNECTOR			
9	ZH87516ZCN800	マーク,操縦者警告 仏語	1	MARK,OP CAUTION(FRENCH)			
10	ZH87519ZCP000	マーク,排気警告 絵文字	1	MARK,EX CAUTION(PICT)			
14	ZH9405008000	ナット,フランジ 8MM	4	NUT,FLANGE			