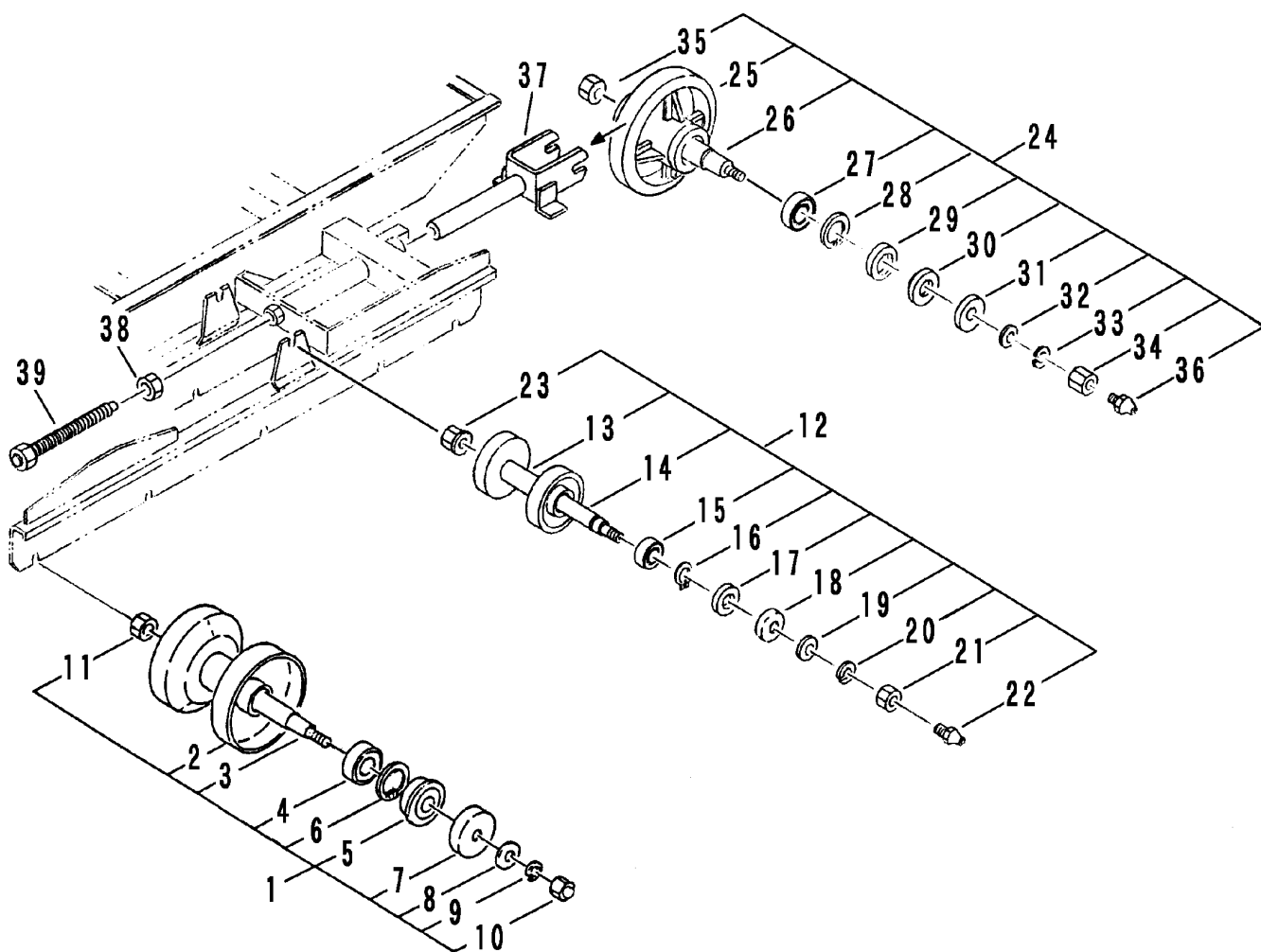
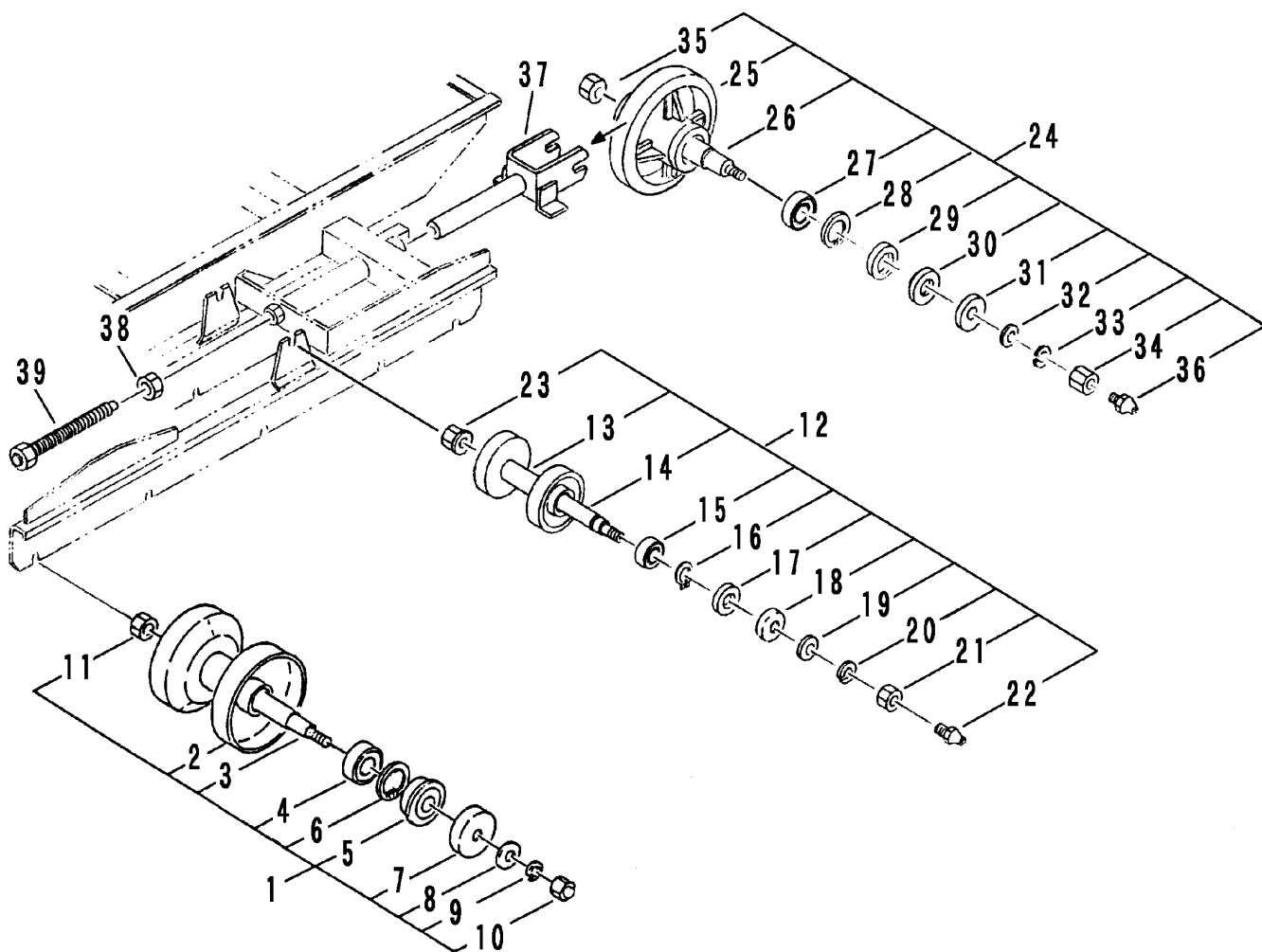


FIG 8 テンリン & ユウドウリン ROLLER & IDLER



見出 NO.	部品番号 PART NO.	部品名称 PART NAME	個数 Q'ty	型 寸 DESCRIPTION	適用号機 FROM ~ UP TO SERIAL NO.	備 考 REMARKS
1	3643 2101 000	テンリンASSY	10		NO.6501293 ~	
1	3630 2111 000	テンリンASSY	10		~ NO.6501292	
2	3643 2103 000	テンリン	10		NO.6501293 ~	
2	3630 2113 000	テンリン	10		~ NO.6501292	
3	3643 2107 000	テンリンジク	10		NO.6501293 ~	
3	3611 2104 000	テンリンジク	10		~ NO.6501292	
4	0750 0062 040	ベアリング	20	6204	NO.6501293 ~	
4	0750 0062 032	ベアリング	20	6203ZZ	~ NO.6501292	
5	3611 2113 011	オイルシール	20		NO.6501293 ~	
5	3611 2104 100	オイルシール	20	17 x 40 x 15	~ NO.6501292	
6	0741 0004 700	Cリング	20	H47	NO.6501293 ~	
7	3611 2114 011	テンリンキャップB	20		NO.6501293 ~	
7	3611 2105 011	テンリンキャップ	20		~ NO.6501292	
8	0350 0161 430	PW	20	WASHER,PLAIN		
9	A360 0101 402	SW	20	WASHER,SPRING		
10	A340 0131 402	フクロナット	10	NUT	M14	NO.6501293 ~
10	A340 0131 402	フクロナット	20	NUT	M14	~ NO.6501292
11	A300 0114 001	ナット	10	NUT	M14	NO.6501293 ~
12	3611 2201 100	シジテンリンASSY	2	ROLLER		
13	3611 2201 000	シジテンリン	2	ROLLER		
14	3611 2202 000	シジテンリンジク	2	SHAFT		
15	0750 0060 021	ベアリング	4	BEARING	6002Z	
16	0740 0001 500	Cリング	4	RING	S15	
17	0840 0015 357	オイルシール	4	SEAL	KEY15357	
18	3611 2203 000	シジテンリンキャップ	4	CAP		

FIG 8 テンリン & ユウドウリン ROLLER & IDLER



見出 NO.	部品番号 PART NO.	部品名称 PART NAME	個数 Q'ty	型 寸 DESCRIPTION	適用号機 FROM ~ UP TO SERIAL NO.	備 考 REMARKS
19	0350 0151 226	PW	4	WASHER,PLAIN 12×26×2.3		
20	A360 0101 202	SW	2	S-WASHER 12		
21	3611 2204 000	シジテンリンシメツケナット	2	NUT 22×23		
22	H301 0112 001	Sナット	2	NUT M12		
23	A650 0100 600	グリスニップル	2	NIPPLE,GREASE M6		
24	3611 2300 100	ユウドウリンASSY	2	IDLER		
25	3611 2301 000	ユウドウリン	2	IDLER		
26	3611 2302 000	ユウドウリンジク	2	SHAFT idler		
27	0750 0562 053	ベアリング	4	BEARING 6205DU		
28	0741 0005 200	Cリング	4	RING H52		
29	0840 1305 211	オイルシール	4	SEAL UE305211		
30	3611 2303 000	スリーブ	4	SLEEVE 25×17		
31	3611 2304 000	ユウドウリンカバー	4	CAP		
32	0350 0161 630	PW	4	WASHER,PLAIN 16×30×3.2		
33	A360 0101 602	SW	4	WASHER,SPRING 16		
34	3611 2305 000	ユウドウリンシメツケナット	2	NUT 24×27		
35	A300 0116 001	ナット	2	NUT M16		
36	A650 0100 600	グリスニップル	2	NIPPLE,GREASE M6		
37	3518 2311 000	ユウドウリンフォーク	2	FORK		
38	3611 2321 000	クローラハリボルト	2	BOLT M20×232		
39	A300 0120 001	ナット	2	NUT M20		