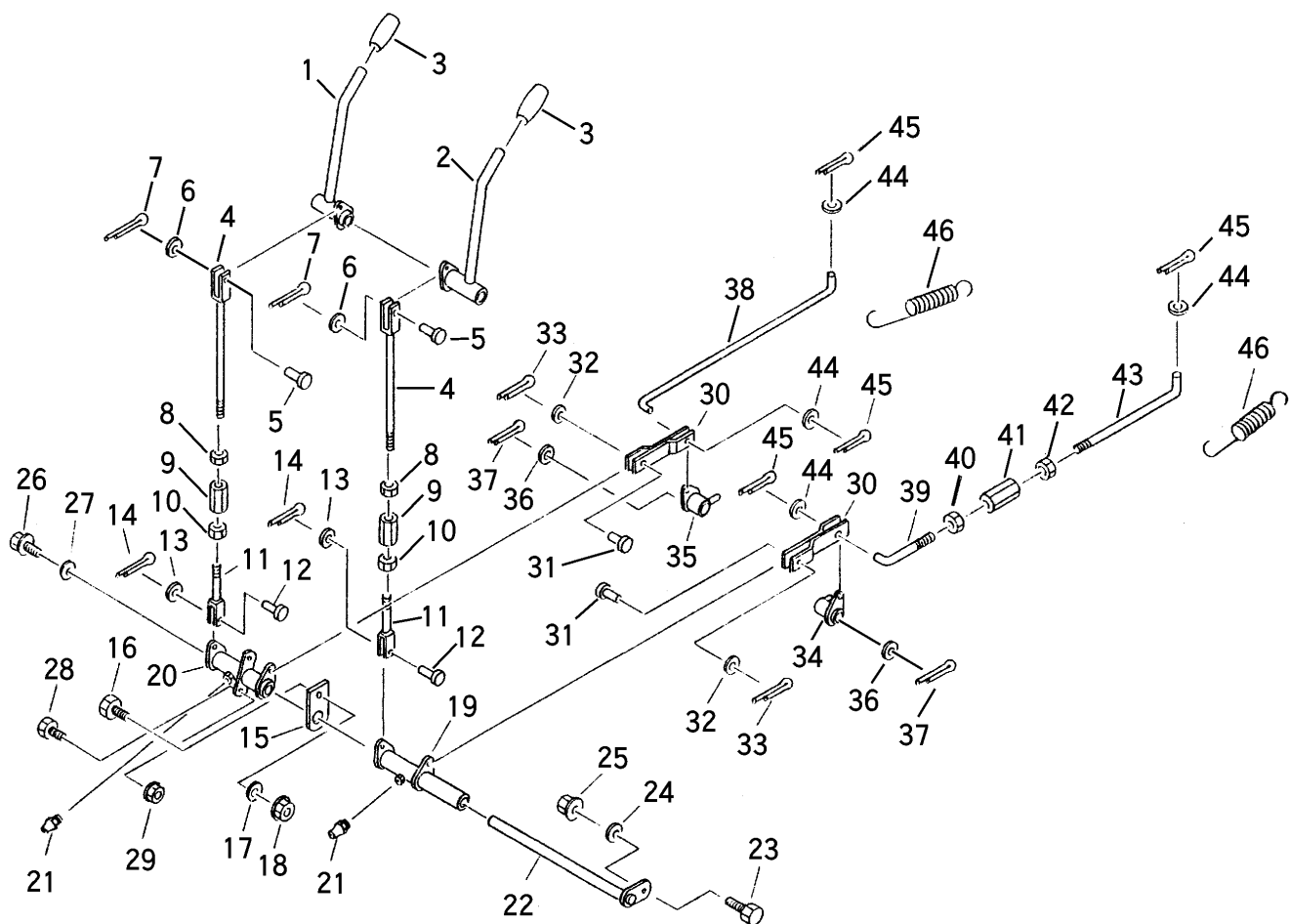


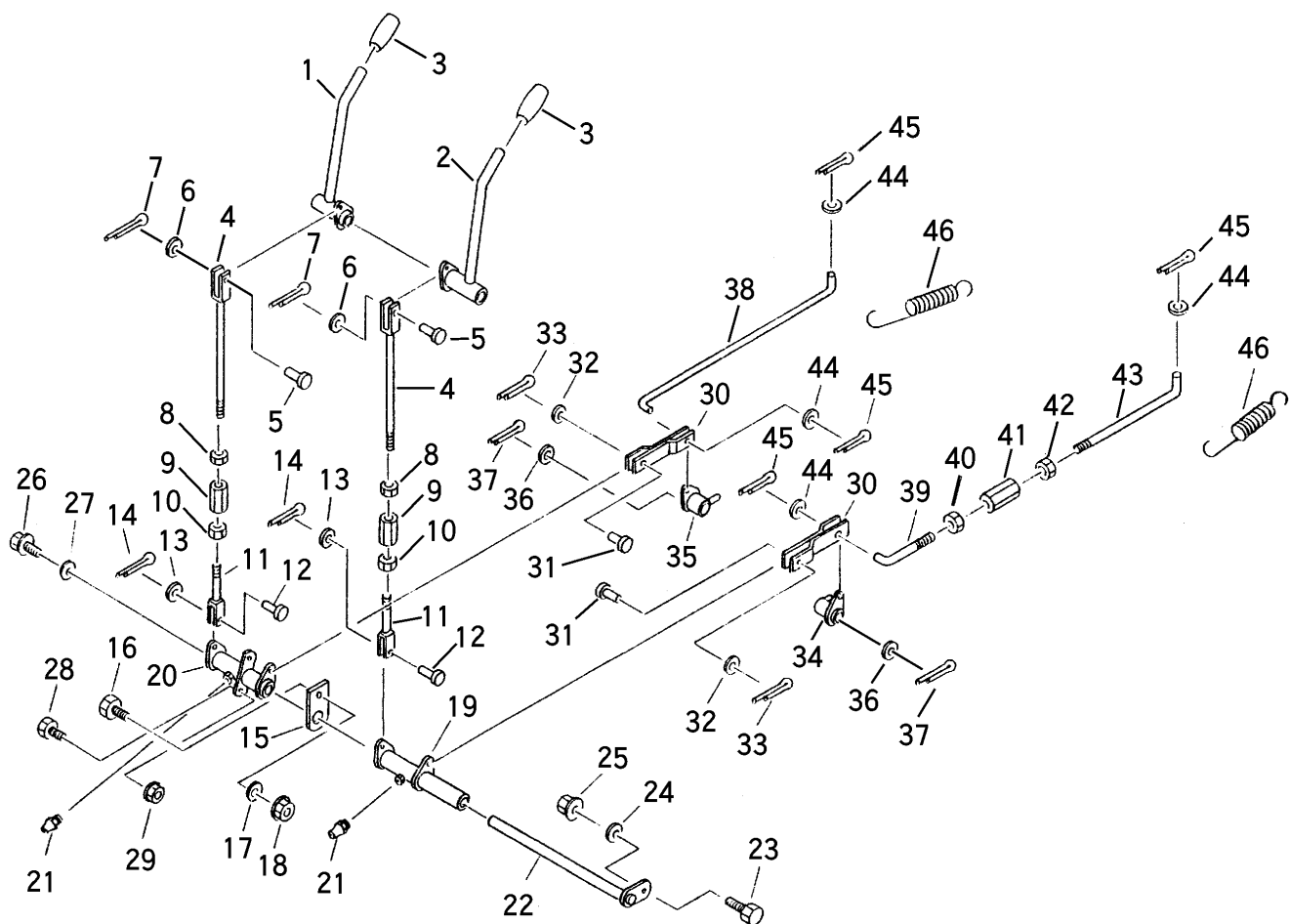
FIG 9 サイドクラッチレバー SIDE CLUTCH LEVER



見出 NO.	部品番号 PART NO.	部品名称 PART NAME	個数 Q'ty	型 寸 DESCRIPTION	適用号機 FROM ~ UP TO SERIAL NO.	備 考 REMARKS
1	3518 3001 000	サイドクラッチレバーL	1	LEVER L		
2	3518 3005 000	サイドクラッチレバーR	1	LEVER R		
3	0692 0015 350	グリップ	2	GRIP 15		
4	3518 3009 000	ロッド	2	ROD		
5	0562 0108 022	ヒラアタマピン	2	PIN clevis 8×22		
6	0350 0140 818	PW	2	WASHER 8×18×1.6		
7	0520 0125 020	ワリピン	2	PIN split 2.5×20		
8	A301 0112 003	ナット	2	NUT M12,3種		
9	3608 4428 000	ターンバックル	2	TURN buckle M12×85		
10	A301 2112 003	ナット	2	NUT M12,3種 左		
11	3518 3014 000	ロッド	2	ROD		
12	0562 0108 022	ヒラアタマピン	2	PIN clevis 8×22		
13	0350 0140 818	PW	2	WASHER 8×18×1.6		
14	0520 0125 020	ワリピン	2	PIN split 2.5×20		
15	3518 3016 000	サポート	1	SUPPORT		
16	A110 0108 025	ボルト	1	BOLT M8×25		
17	0350 0140 818	PW	1	WASHER 8×18×1.6		
18	H300 0108 001	Sナット	1	NUT spring M8		
19	3518 3018 000	アームR	1	ARM R		
20	3518 3023 000	アームL	1	ARM L		
21	A650 0100 600	グリースニップル	2	NIPPLE grese M6		
22	3518 3028 000	シャフト	1	SHAFT		
23	A100 0106 016	ボルト	1	BOLT M6×16		
24	0350 0130 613	PW	1	WASHER 6×13×1.0		
25	H300 0106 001	Sナット	1	NUT spring M6		

NO. 4,8,9,10,11 は、組立順序が表示と異なる場合があります。

FIG 9 サイドクラッチレバー SIDE CLUTCH LEVER



見出 NO.	部品番号 PART NO.	部品名称 PART NAME	個数 Q'ty	型 寸 DESCRIPTION	適 用 号 機 FROM ~ UP TO SERIAL NO.	備 考 REMARKS
26	F104 0106 016	セムスA	1	M6 x 16		
27	0350 0160 628	PW	1	6 x 28 x 3.0		
28	A110 0108 020	ボルト	2	M8 x 20		
29	H301 0108 001	Sナット	2	M8		
30	3518 3032 000	ツギテ	2			
31	0562 0108 022	ヒラアタマピン	2	8 x 22		
32	0350 0140 818	PW	2	8 x 18 x 1.6		
33	0520 0125 020	ワリピン	2	2.5 x 20		
34	3516 3011 001	アーム R	1			
35	3516 3015 001	アーム L	1			
36	0350 0161 630	PW	2	16 x 30 x 3.0		
37	0520 0132 030	ワリピン	2	3.2 x 30		
38	3516 3019 011	ロッド	1			
39	3516 3023 000	ロッド	1	L-061		
40	A301 2108 003	ナット	1	M8,3種左		
41	3208 3410 000	ターンバックル	1			
42	A301 0108 003	ナット	1	M8,3種		
43	3516 3022 000	ロッド	1	L-062		
44	0350 0140 818	PW	4	8 x 18 x 1.6		
45	0520 0125 020	ワリピン	4	2.5 x 20		
46	3518 3041 000	スプリング	2	#176		

NO. 4,8,9,10,11 は、組立順序が表示と異なる場合があります