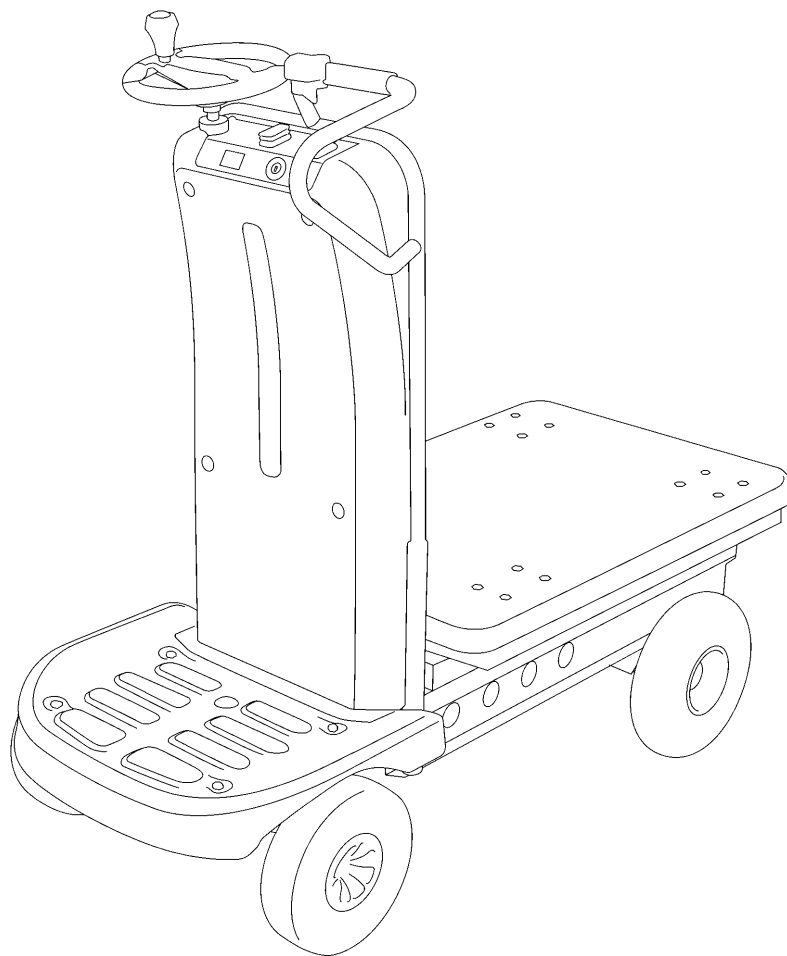


CANYCOM

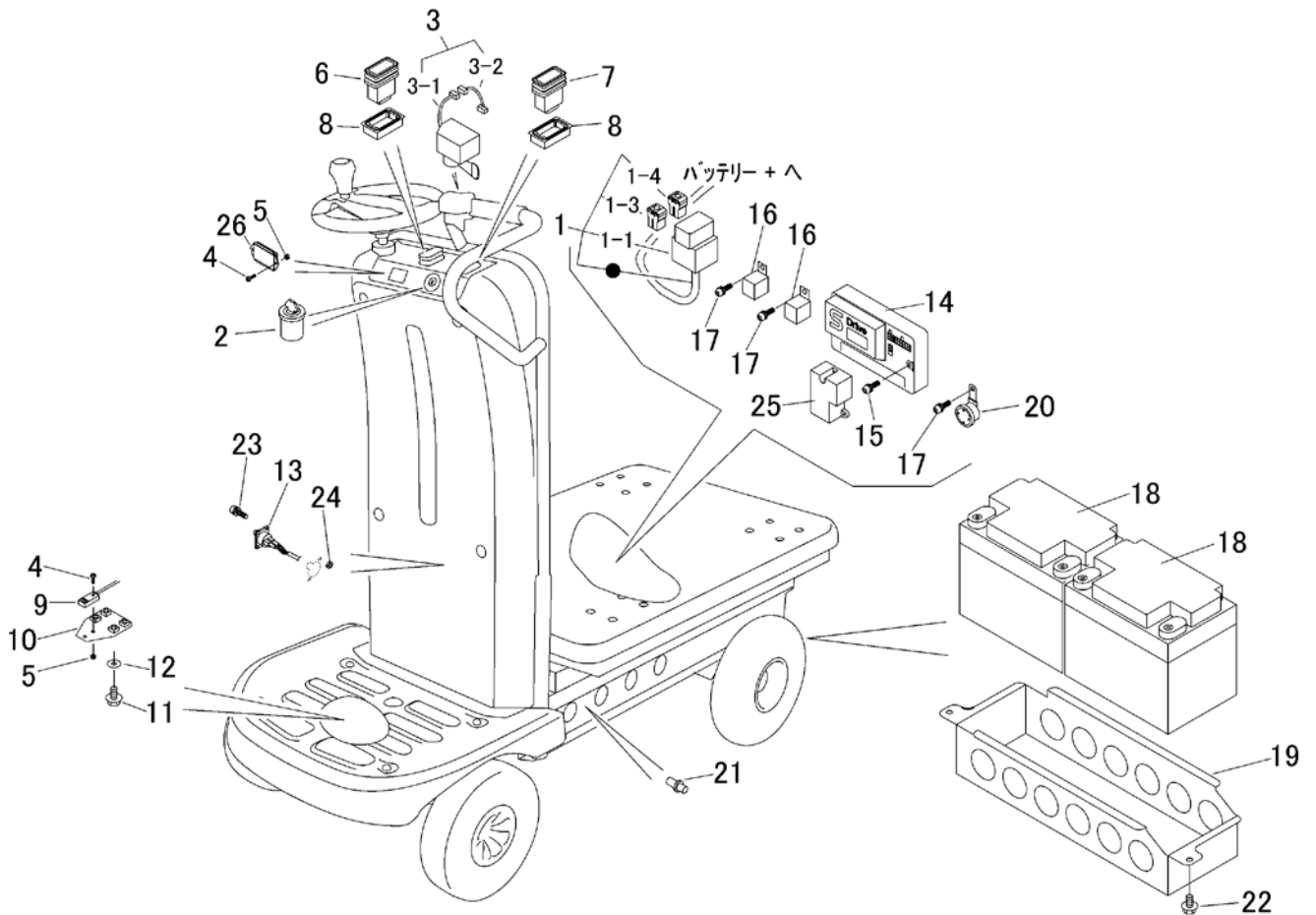
PARTS LIST
EJ15



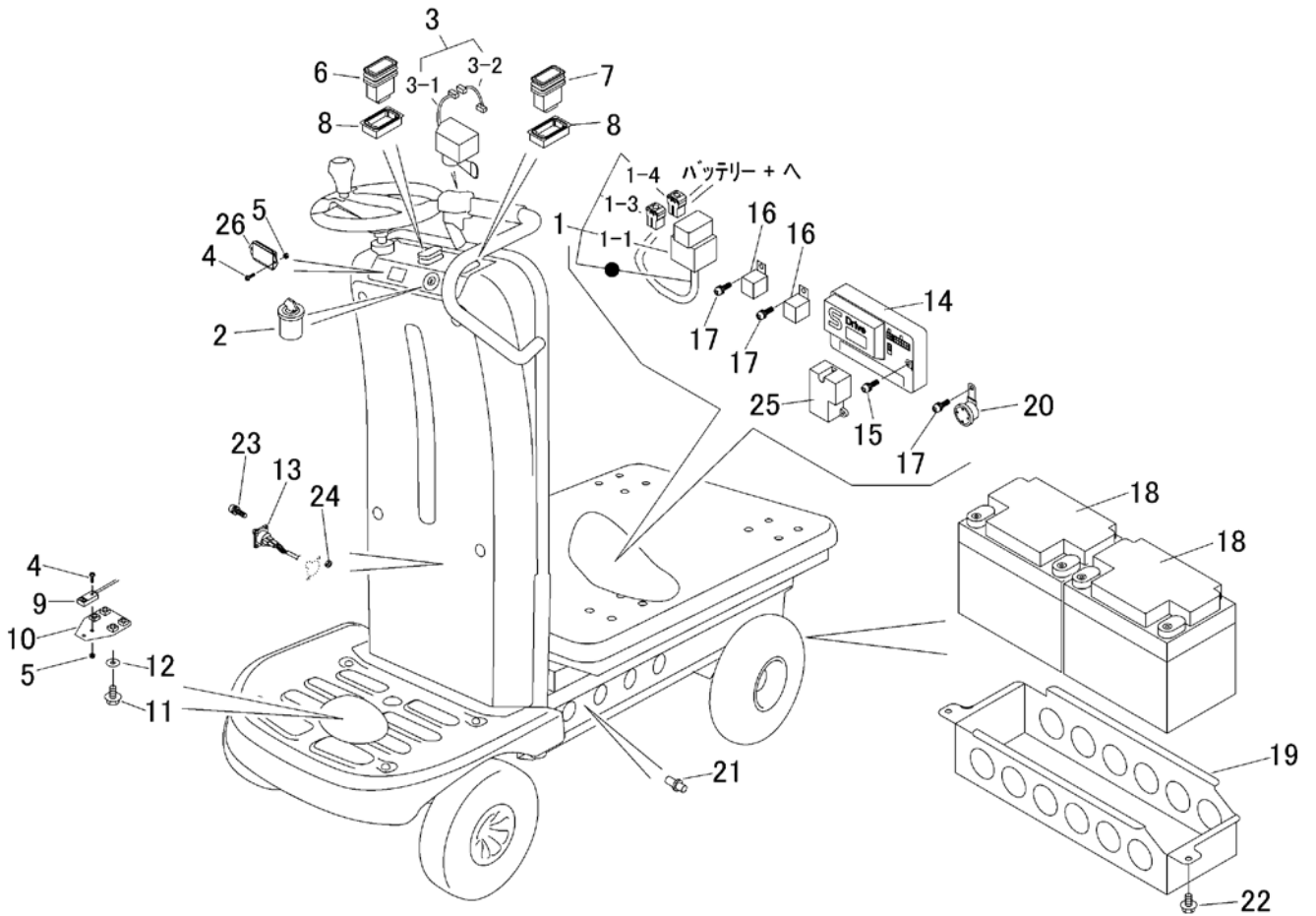
目 次

CONTENS

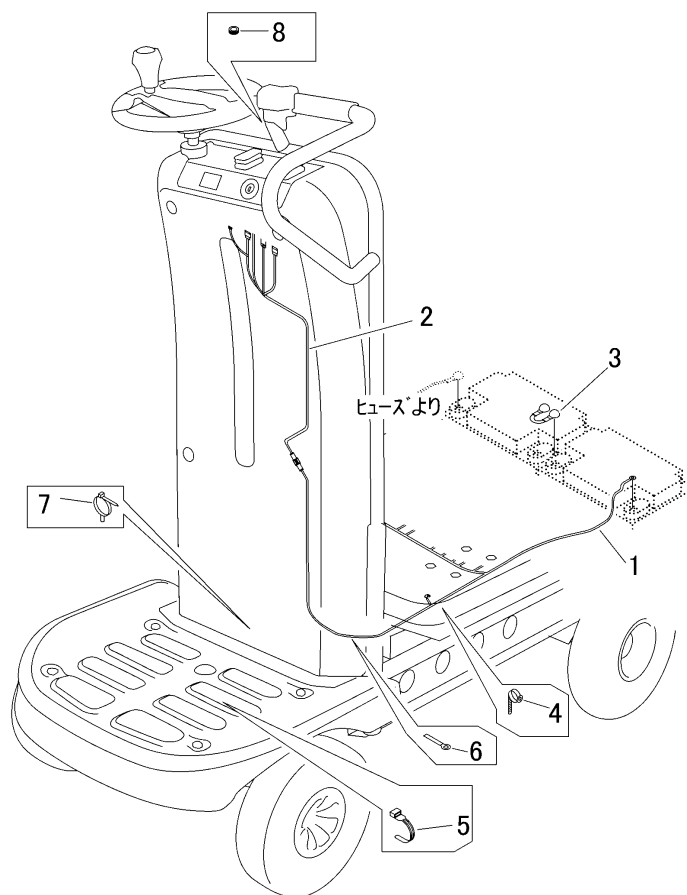
| | | | |
|------|------|----------------------------------|-------|
| 4105 | 020A | デンソウ ELECTRIC | 1 ~ 2 |
| 4105 | 030A | ハーネス ELECTRIC WIRING | 3 |
| 4105 | 100A | フレーム FRAME | 4 |
| 4105 | 120A | ステップ STEP | 5 |
| 4105 | 200A | モータ & ミッション MOTOR & TRANSMISSION | 6 |
| 4105 | 210A | リアアクスル REAR AXLE | 7 ~ 8 |
| 4105 | 220A | タイヤ TIRE | 9 |
| 4105 | 300A | ステアリング STEERING | 10 |
| 4105 | 400A | クロスバー CROSS BAR | 11 |
| 4105 | 410A | ジャバラ BELLOWS | 12 |
| 4105 | 420A | ニダイ WAGON | 13 |
| 4105 | 500A | マーク MARK | 14 |
| 4105 | 510A | フゾクヒン ACCESORIES | 15 |
| 4105 | 0301 | 000 配線図 DIAGRAM | 16 |



| 見出 | 部品番号 | 部品名称 | | 個数 | 型 寸 | 互換性 | 適用号機 | 備考 |
|-----|---------------|------------|------------|-------------|-----------|-------------------------|---------|------|
| NO. | PART NO. | PART NAME | Q'ty | DESCRIPTION | R/P | FROM ~ UP TO SERIAL NO. | REMARKS | |
| 1 | 4105 0207 002 | ヒューズAssy | FUSE ASSY | 1 | | | | |
| 1-1 | 3673 0696 100 | ヒューズケース | FUSE CASE | 1 | | | | |
| 1-3 | 0980 1004 005 | ヒューズ | FUSE | 1 | 40A(緑) | | | |
| 1-4 | 0980 1007 005 | ヒューズ | FUSE | 1 | 70A(茶) | | | |
| 2 | 4105 0209 000 | スイッチ | SWITCH | 1 | | | | |
| 3 | 4105 0212 000 | センサAssy | SENSOR | 1 | | | | |
| 3-1 | 4104 3115 000 | アクセルレバー | LEVER | 1 | | | | EJ20 |
| 3-2 | 4105 0211 100 | ハーネス | HARNESS | 1 | | | | |
| 4 | F242 0103 012 | ナベセムスA | SCREW | 3 | M3×12 | | | |
| 5 | F300 0103 001 | Fナット | NUT | 3 | M3 | | | |
| 6 | 3673 0623 000 | スイッチ | SWITCH | 1 | | | | |
| 7 | 3678 0615 000 | スイッチ | SWITCH | 1 | | | | |
| 8 | 5229 0525 000 | ブラケット | BRACKET | 2 | 黒 | | | |
| 9 | 4105 0205 000 | センサ | SENSOR | 1 | | | | |
| 10 | 4105 0206 000 | ブラケット | BRACKET | 1 | | | | |
| 11 | K700 0106 014 | Fボルト | BOLT | 2 | M6×14(7T) | | | |
| 12 | 0350 0140 618 | PW | WASHER | 2 | 6×18×1.6 | | | |
| 13 | 4105 0213 000 | コネクタ | CONNECTOR | 1 | | | | |
| 14 | 4105 0215 000 | コントローラASSY | CONTROLLER | 1 | | | | |
| 15 | H242 0105 025 | ナベセムスB | SCREW | 2 | M5X25 | | | |
| 16 | 4105 0217 002 | リレー | RELAY | 2 | | | | |
| 17 | H242 0106 016 | ナベセムスB | SCREW | 3 | M6×16 | | | |
| 18 | 4105 0203 000 | バッテリー | BATTERY | 2 | | | | |
| 19 | 4105 0204 000 | ブラケット | BRACKET | 1 | | | | |
| 20 | 4105 0219 000 | ブザー | BUZZER | 1 | | | | |

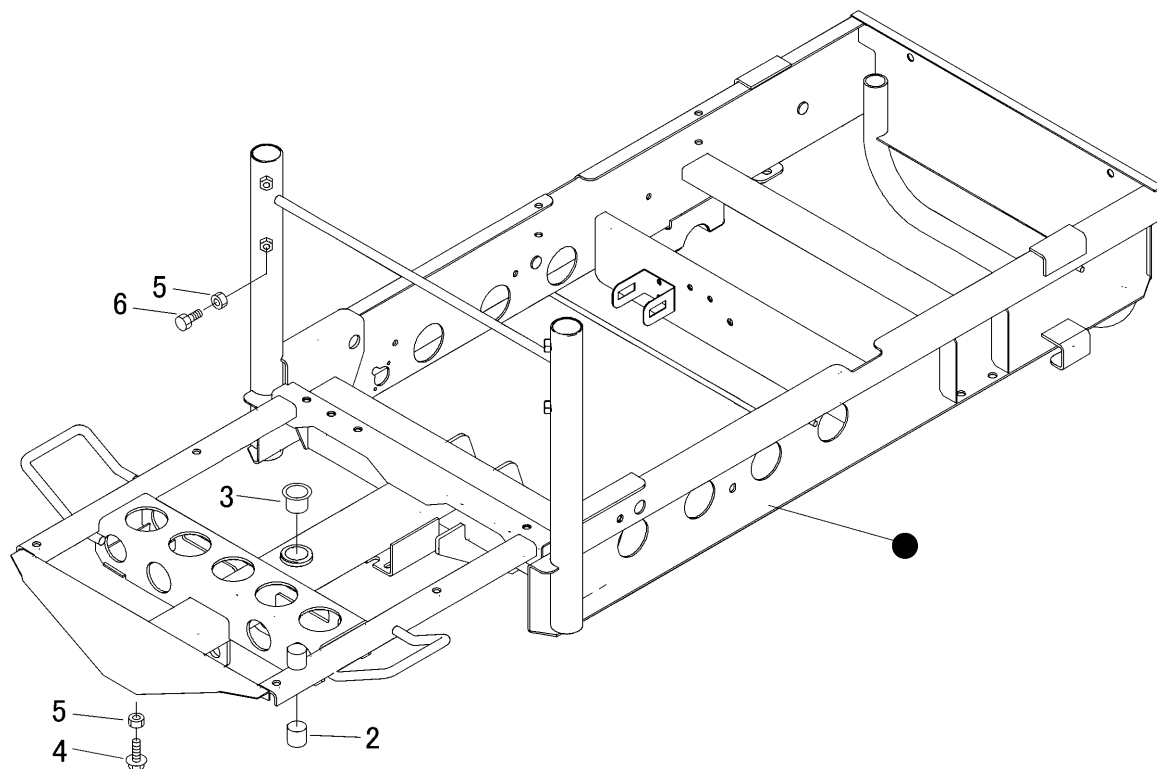


| 見出 NO. | 部品番号 PART NO. | 部品名称 PART NAME | | 個数 Q'ty | 型 寸 DESCRIPTION | 互 換 性 R/P | 適 用 号 機 FROM ~ UP TO SERIAL NO. | 備 考 REMARKS |
|-----------|------------------|-------------------|---------|------------|--------------------|--------------------|------------------------------------|----------------|
| 21 | 4105 0221 000 | ブレーカーリセット | BREAKER | 1 | | | | |
| 22 | K110 0108 016 | Fボルト | BOLT | 2 | M8×16(4T) | | | |
| 23 | F242 0125 012 | ナベセムスA | SCREW | 2 | M2.5×12 | | | |
| 24 | A300 0125 001 | ナット | NUT | 2 | M2.5 | | | |
| 25 | 4105 0215 300 | カバー | COVER | 1 | | | | ネジ付属 |
| 26 | 4105 0215 200 | バッテリーガンリョウケイ | METER | 1 | | | | |
| | | | | | | | | |
| | | | | | | | | |
| | | | | | | | | |
| | | | | | | | | |
| | | | | | | | | |
| | | | | | | | | |
| | | | | | | | | |
| | | | | | | | | |
| | | | | | | | | |
| | | | | | | | | |
| | | | | | | | | |
| | | | | | | | | |
| | | | | | | | | |
| | | | | | | | | |
| | | | | | | | | |
| | | | | | | | | |
| | | | | | | | | |
| | | | | | | | | |



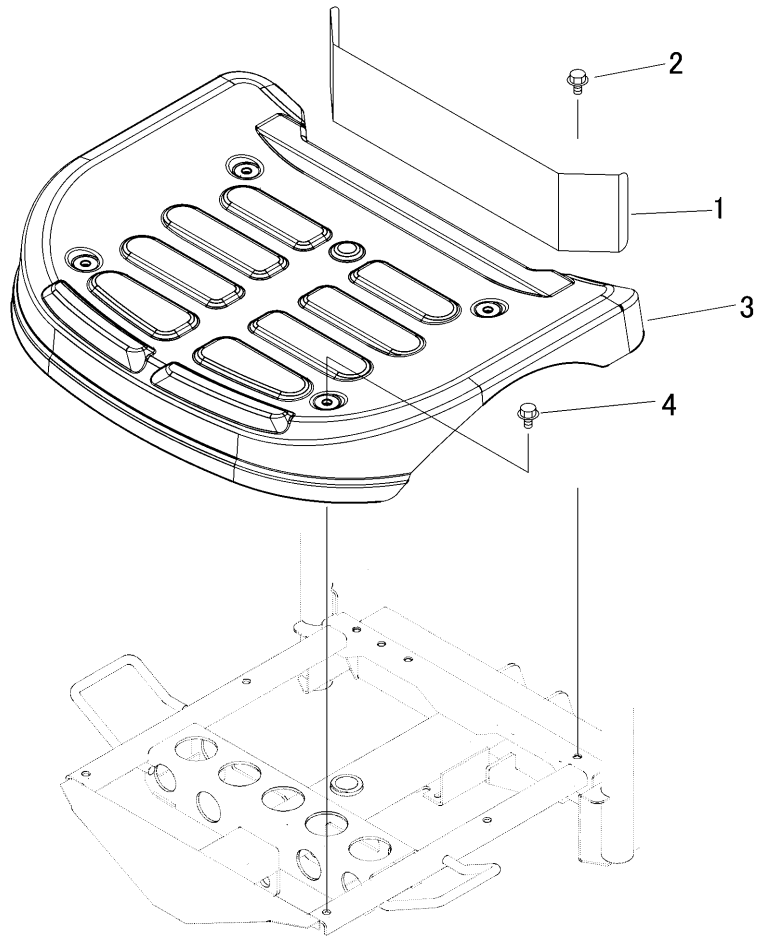
| 見出 | 部品番号 | 部品名称 | | 個数 | 型 寸 | 互換性 | 適用号機 | 備考 |
|-----|---------------|-----------|-----------|------|--------------|-----|-------------------------|---------|
| NO. | PART NO. | | PART NAME | Q'ty | DESCRIPTION | R/P | FROM ~ UP TO SERIAL NO. | REMARKS |
| 1 | 4105 0302 001 | ハーネス | HARNESS | 1 | | | | |
| 2 | 4105 0303 001 | ハーネス | HARNESS | 1 | | | | |
| 3 | 4105 0305 000 | プラスコード | PLUS CODE | 1 | | | | |
| 4 | 3712 0315 000 | クリップ | CLIP | 8 | | | | |
| 5 | 3513 3131 000 | プラスチックバンド | BAND | 4 | | | | |
| 6 | 0050 2108 083 | クランプ | CLAMP | 1 | | | | |
| 7 | 3715 0425 000 | バンド | BAND | 1 | 5118 | | | |
| 8 | 0040 1301 200 | ゴムメット | GROMMET | 1 | C-30-NG-79-F | | | |
| | | | | | | | | |
| | | | | | | | | |
| | | | | | | | | |
| | | | | | | | | |
| | | | | | | | | |
| | | | | | | | | |
| | | | | | | | | |
| | | | | | | | | |
| | | | | | | | | |
| | | | | | | | | |
| | | | | | | | | |
| | | | | | | | | |
| | | | | | | | | |
| | | | | | | | | |
| | | | | | | | | |
| | | | | | | | | |
| | | | | | | | | |

4105 100A フレーム FRAME

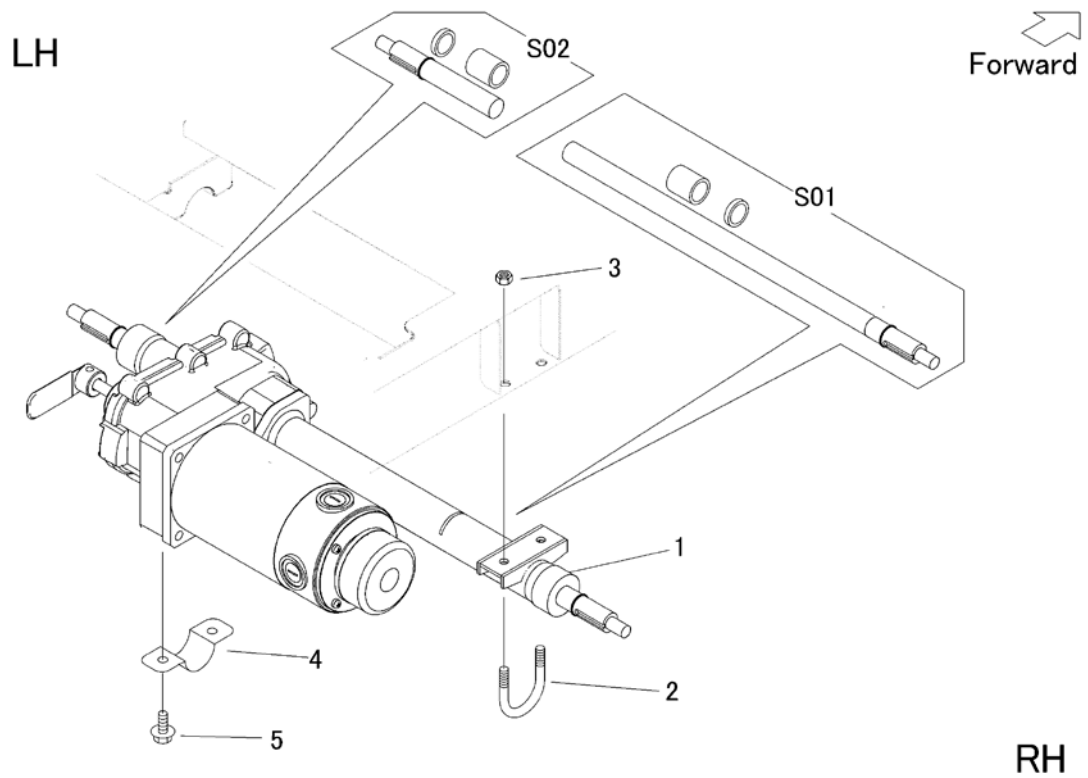


| 見出 | 部品番号 | 部品名称 | | 個数 | 型 寸 | 互換性 | 適用号機 | 備考 |
|-----|---------------|-----------|------|------|-------------|-----|-------------------------|---------|
| NO. | PART NO. | PART NAME | | Q'ty | DESCRIPTION | R/P | FROM ~ UP TO SERIAL NO. | REMARKS |
| 2 | 0796 0202 320 | ブッシュ | BUSH | 1 | | | | |
| 3 | 5304 2108 000 | ブッシュ | BUSH | 1 | | | | |
| 4 | K710 0108 025 | ボルト | BOLT | 2 | M8 x 25(7T) | | | |
| 5 | A301 0108 001 | ナット | NUT | 6 | M8 | | | |
| 6 | A030 0108 020 | ボルト | BOLT | 4 | M8 x 20(8T) | | | |
| | | | | | | | | |
| | | | | | | | | |
| | | | | | | | | |
| | | | | | | | | |
| | | | | | | | | |
| | | | | | | | | |
| | | | | | | | | |
| | | | | | | | | |
| | | | | | | | | |
| | | | | | | | | |
| | | | | | | | | |
| | | | | | | | | |
| | | | | | | | | |
| | | | | | | | | |
| | | | | | | | | |
| | | | | | | | | |
| | | | | | | | | |

4105 120A ステップ STEP

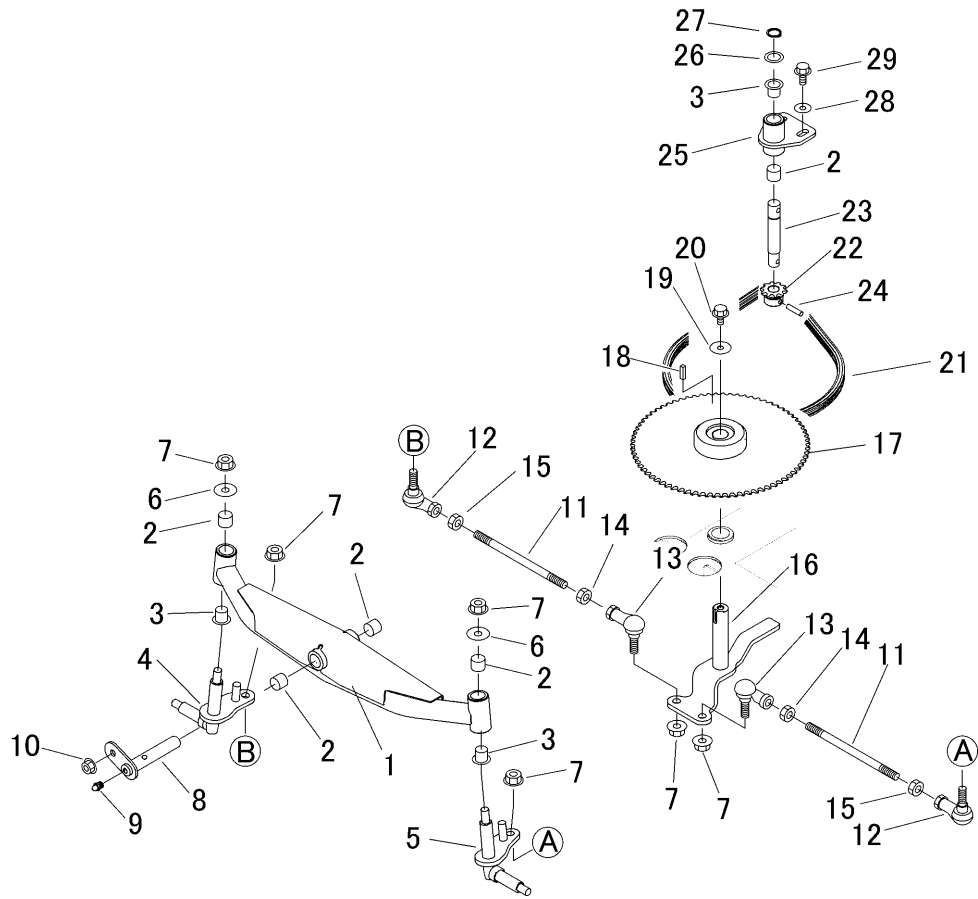


| 見出 | 部品番号 | 部品名称 | | 個数 | 型 寸 | 互換性 | 適用号機 | 備考 |
|-----|---------------|-----------|-------|------|-------------|-----|-------------------------|---------|
| NO. | PART NO. | PART NAME | | Q'ty | DESCRIPTION | R/P | FROM ~ UP TO SERIAL NO. | REMARKS |
| 1 | 4105 1201 000 | カバー | COVER | 1 | | | | |
| 2 | K110 0108 016 | ボルト | BOLT | 2 | M8 x 16(4T) | | | |
| 3 | 4105 1205 000 | ステップ | STEP | 1 | | | | |
| 4 | K110 0908 016 | ボルト | BOLT | 4 | M8 x 16(4T) | | | |
| | | | | | | | | |
| | | | | | | | | |
| | | | | | | | | |
| | | | | | | | | |
| | | | | | | | | |
| | | | | | | | | |
| | | | | | | | | |
| | | | | | | | | |
| | | | | | | | | |
| | | | | | | | | |
| | | | | | | | | |
| | | | | | | | | |
| | | | | | | | | |
| | | | | | | | | |
| | | | | | | | | |
| | | | | | | | | |
| | | | | | | | | |
| | | | | | | | | |
| | | | | | | | | |
| | | | | | | | | |
| | | | | | | | | |
| | | | | | | | | |
| | | | | | | | | |
| | | | | | | | | |



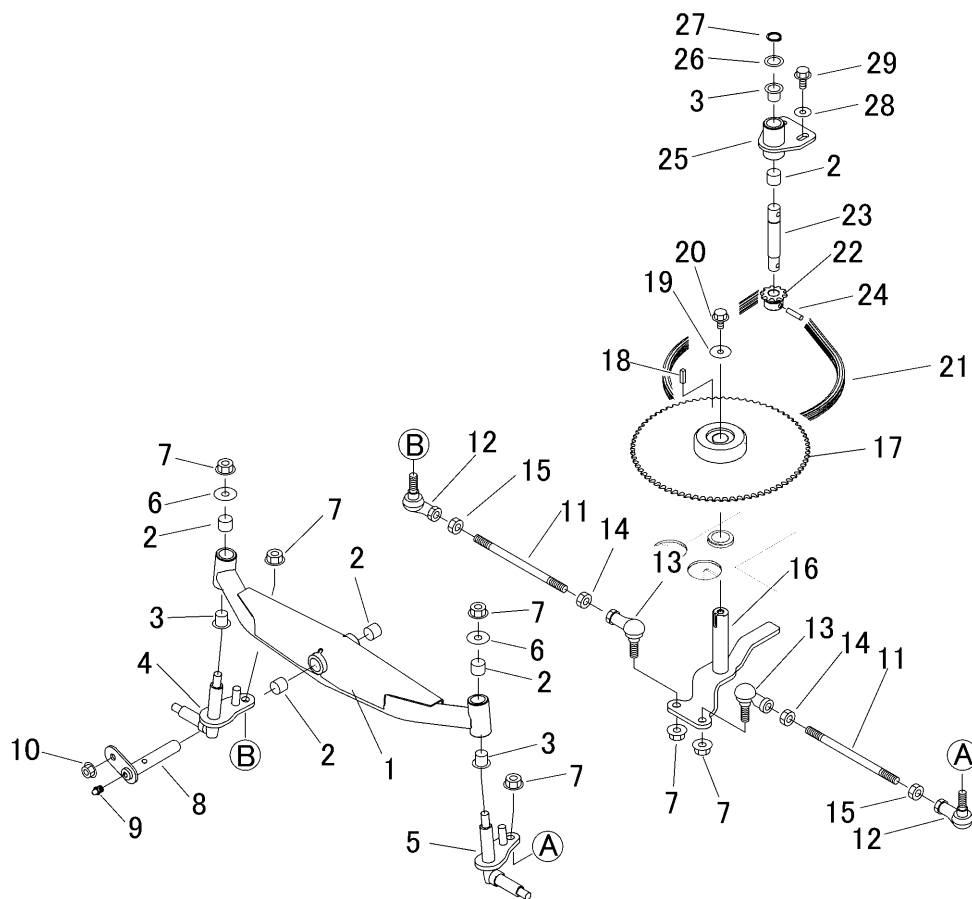
| 見出 | 部品番号 | 部品名称 | | 個数 | 型 寸 | 互換性 | 適用号機 | 備考 |
|-----|---------------|------------------|-----------|------|-------------|-----|-------------------------|----------------------------|
| NO. | PART NO. | | PART NAME | Q'ty | DESCRIPTION | R/P | FROM ~ UP TO SERIAL NO. | REMARKS |
| 1 | 4105 2001 000 | モータ & ミッション | MOTOR | 1 | | | | |
| 2 | 4105 2003 000 | ボルト | BOLT | 1 | | | | |
| 3 | A351 0108 002 | ナット | NUT | 2 | M8 | | | |
| 4 | 4105 2005 000 | プレート | PLATE | 1 | | | | |
| 5 | K710 0108 020 | Fボルト | BOLT | 2 | M8 × 20(7T) | | | |
| S01 | 4105 9901 000 | ホイールシャフトセットR(新型) | 補用部品 | 1 | | | | 長シャフト・ニードルベアリング20・ダストシール20 |
| S02 | 4105 9902 000 | ホイールシャフトセットL(新型) | 補用部品 | 1 | | | | 短シャフト・ニードルベアリング20・ダストシール20 |
| | | | | | | | | |
| | | | | | | | | |
| | | | | | | | | |
| | | | | | | | | |
| | | | | | | | | |
| | | | | | | | | |
| | | | | | | | | |
| | | | | | | | | |
| | | | | | | | | |
| | | | | | | | | |
| | | | | | | | | |
| | | | | | | | | |
| | | | | | | | | |
| | | | | | | | | |
| | | | | | | | | |

4105 210A リアアクスル REAR AXLE



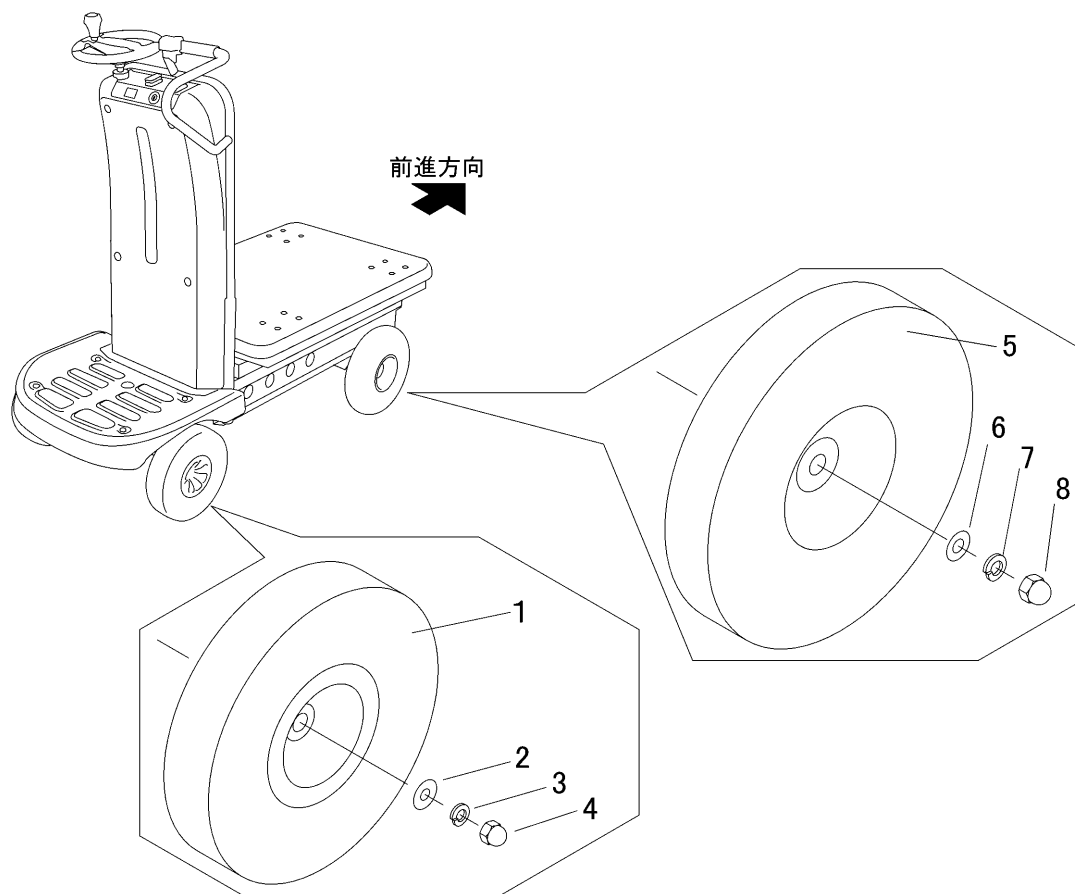
| 見出 | 部品番号 | 部品名称 | | 個数 | 型 寸 | 互換性 | 適用号機 | 備考 |
|-----|---------------|-----------|---------------|------|-------------|-----|-------------------------|---------|
| NO. | PART NO. | PART NAME | | Q'ty | DESCRIPTION | R/P | FROM ~ UP TO SERIAL NO. | REMARKS |
| 1 | 4105 2101 000 | リアアクスル | BRACKET | 1 | | | | |
| 2 | 0796 0161 815 | DUブッシュ | BUSH | 5 | 16×18×15 | | | |
| 3 | 4105 2106 000 | ツバ'ツキブッシュ | BUSH | 3 | BM1615F24FB | | | |
| 4 | 4105 2107 000 | ナックルアームR | ARM | 1 | | | | |
| 5 | 4105 2112 000 | ナックルアームL | ARM | 1 | | | | |
| 6 | 0350 0161 030 | PW | WASHER | 2 | 10×30×3.2 | | | |
| 7 | F301 0110 000 | フナット | NUT | 6 | M10 | | | |
| 8 | 4105 2113 000 | ピン | PIN | 1 | | | | |
| 9 | A650 0100 600 | グリースニップル | NIPPLE GREASE | 1 | A-M6 | | | |
| 10 | F301 0108 000 | フナット | NUT | 1 | M8 | | | |
| 11 | 4105 2116 000 | タイロッド | TIEROD | 2 | | | | |
| 12 | 3627 3318 100 | リンクボール | LINK BALL | 2 | | | | |
| 13 | 3664 3076 000 | リンクボール | JOINT | 2 | M10L | | | |
| 14 | A301 0110 003 | ナット | NUT | 2 | M10 | | | |
| 15 | A301 2110 003 | ナット | NUT | 2 | M10L | | | |
| 16 | 4105 2117 000 | アーム | ARM | 1 | | | | |
| 17 | 4105 2121 000 | スプロケット | SPROCKET | 1 | | | | |
| 18 | 0571 0005 020 | キー | KEY | 1 | 5×20 | | | |
| 19 | 0350 0160 828 | PW | WASHER | 1 | 8×28×3.0 | | | |
| 20 | K110 0108 016 | フボルト | BOLT | 1 | M8×16(4T) | | | |
| 21 | 4105 2122 000 | チェーン | CHAIN | 1 | | | | |
| 22 | 4105 2123 000 | スプロケット | SPROCKET | 1 | | | | |
| 23 | 4105 2124 000 | ピン | PIN | 1 | | | | |
| 24 | 0550 0006 025 | スプリングピン | Z | 1 | | | | |
| 25 | 4105 2125 000 | サポート | SUPPORT | 1 | | | | |

4105 210A リアアクスル REAR AXLE

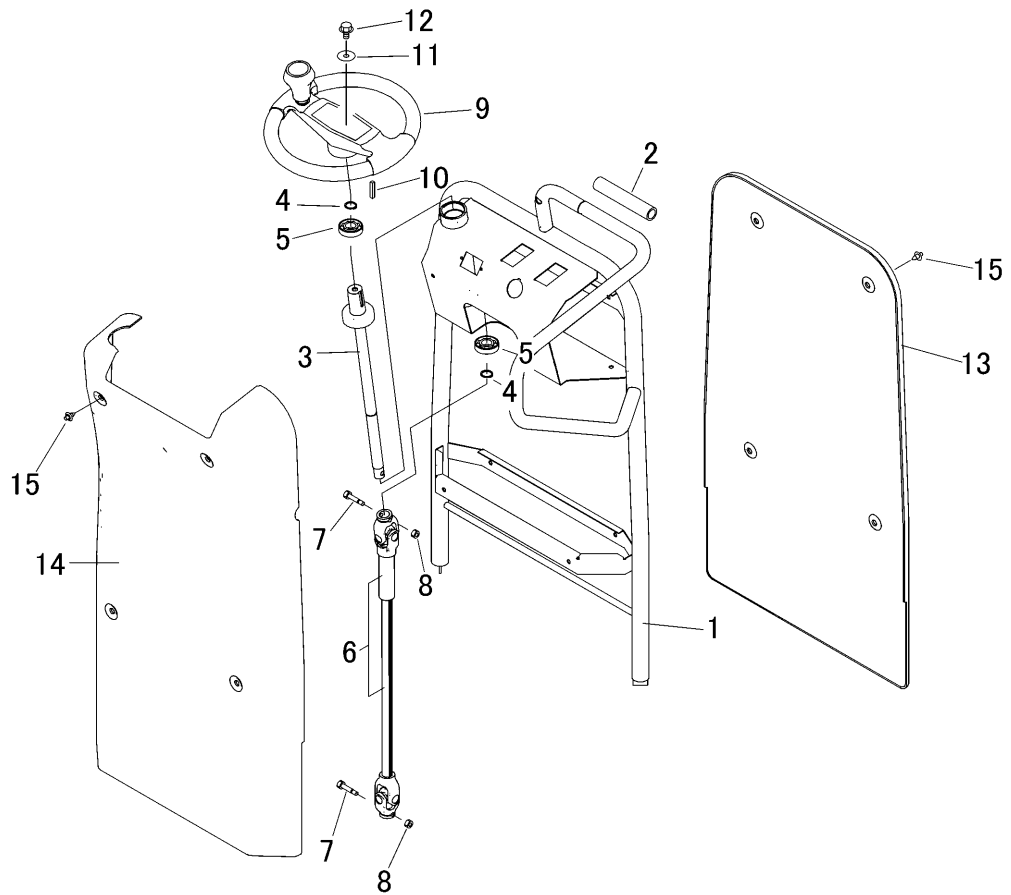


| 見出 | 部品番号 | 部品名称 | | 個数 | 型 寸 | 互換性 | 適用号機 | 備 考 |
|-----|---------------|------|-----------|------|--------------|-----|-------------------------|---------|
| NO. | PART NO. | | PART NAME | Q'ty | DESCRIPTION | R/P | FROM ~ UP TO SERIAL NO. | REMARKS |
| 26 | 7308 2115 000 | シム | SHIM | 1 | | | | |
| 27 | 0740 0001 600 | リング | RING | 1 | S16 | | | |
| 28 | 0350 0140 822 | PW | WASHER | 2 | 8 × 22 × 1.6 | | | |
| 29 | K710 0108 020 | ボルト | BOLT | 2 | M8 × 20(7T) | | | |
| | | | | | | | | |
| | | | | | | | | |
| | | | | | | | | |
| | | | | | | | | |
| | | | | | | | | |
| | | | | | | | | |
| | | | | | | | | |
| | | | | | | | | |
| | | | | | | | | |
| | | | | | | | | |
| | | | | | | | | |
| | | | | | | | | |
| | | | | | | | | |
| | | | | | | | | |
| | | | | | | | | |
| | | | | | | | | |
| | | | | | | | | |
| | | | | | | | | |
| | | | | | | | | |

4105 220A タイヤ TIRE

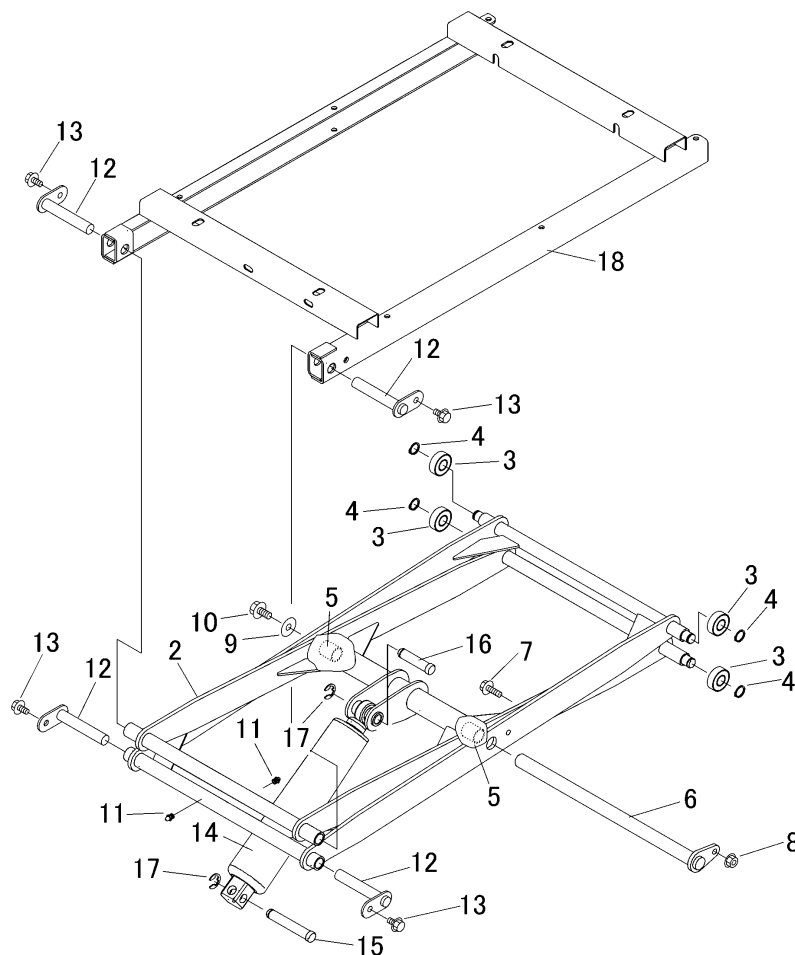


| 見出 | 部品番号 | 部品名称 | 個数 | 型 寸 | 互換性 | 適用号機 | 備 考 |
|-----|---------------|---------------|------|-----------------|-----|-------------------------|---------|
| NO. | PART NO. | PART NAME | Q'ty | DESCRIPTION | R/P | FROM ~ UP TO SERIAL NO. | REMARKS |
| 1 | 4105 2201 000 | タイヤASSY(リア) | 2 | 260X85 4PR | | | |
| 2 | 0350 0551 026 | PW | 2 | 10X26X2.3 SUS | | | |
| 3 | A360 0501 002 | SW | 2 | | | | |
| 4 | A340 0531 002 | ワコナット | 2 | M10 SUS | | | |
| 5 | 4105 2205 000 | タイヤASSY(フロント) | 2 | 4.10/3.50-5 4PR | | | |
| 6 | 0350 0551 226 | PW | 2 | 12X26X2.3 SUS | | | |
| 7 | A360 0501 202 | SW | 2 | 12 SUS | | | |
| 8 | A340 0531 202 | ワコナット | 2 | M12 SUS | | | |
| | | | | | | | |
| | | | | | | | |
| | | | | | | | |
| | | | | | | | |
| | | | | | | | |
| | | | | | | | |
| | | | | | | | |
| | | | | | | | |
| | | | | | | | |
| | | | | | | | |
| | | | | | | | |
| | | | | | | | |
| | | | | | | | |

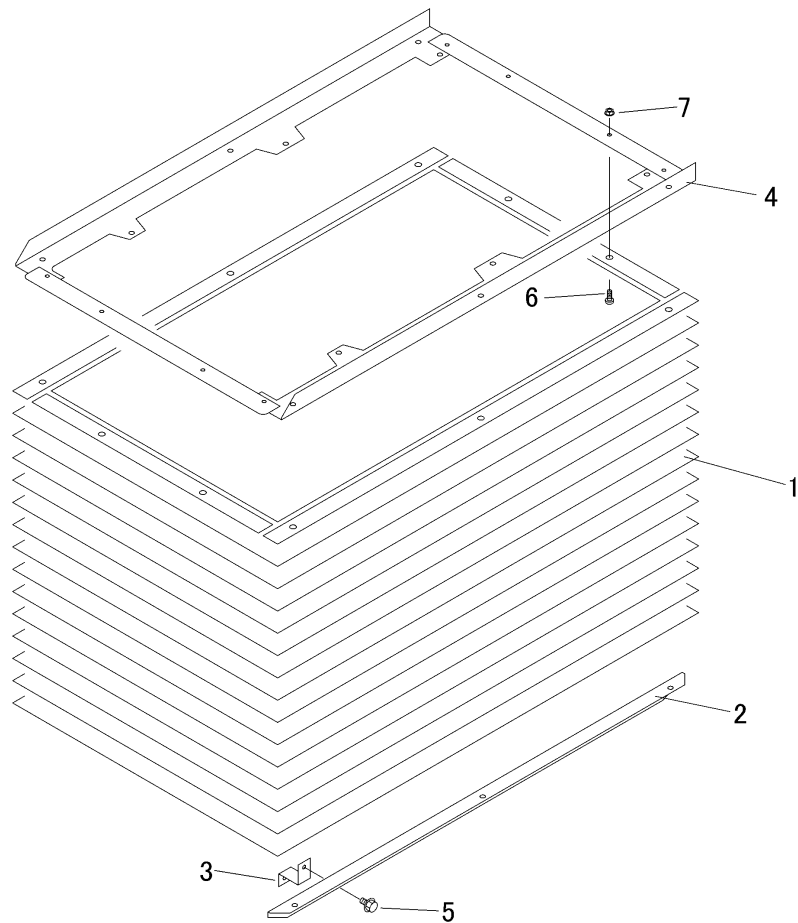


| 見出 | 部品番号 | 部品名称 | | 個数 | 型 寸 | 互換性 | 適用号機 | 備考 |
|-----|---------------|-----------|----------|------|-------------|-----|-------------------------|---------|
| NO. | PART NO. | PART NAME | | Q'ty | DESCRIPTION | R/P | FROM ~ UP TO SERIAL NO. | REMARKS |
| 1 | 4105 3001 000 | ハンドル | HANDLE | 1 | | | | |
| 2 | 4105 3006 000 | グリップ | GRIP | 1 | | | | |
| 3 | 4105 3007 000 | ハンドルシャフト | SHAFT | 1 | | | | |
| 4 | 0740 0001 700 | リング | RING | 2 | S17 | | | |
| 5 | 0750 0560 034 | ベアリング | BEARING | 2 | 6003DDU | | | |
| 6 | 4105 3009 000 | ジョイント | JOINT | 1 | | | | |
| 7 | 4105 3013 000 | ボルト | BOLT | 2 | | | | |
| 8 | A350 0106 002 | ナット | NUT | 2 | | | | |
| 9 | 4105 3011 000 | ステアリング | STEERING | 1 | | | | |
| 10 | 0572 0005 030 | キー | KEY | 1 | 5×30 | | | |
| 11 | 0350 0160 828 | PW | WASHER | 1 | 8×28×3.0 | | | |
| 12 | K110 0108 016 | Fボルト | BOLT | 1 | M8×16(4T) | | | |
| 13 | 4105 3021 000 | カバー | COVER | 1 | | | | |
| 14 | 4105 3022 000 | カバー | COVER | 1 | | | | |
| 15 | 3718 1433 000 | ブッシュリベット | CLIP | 8 | | | | |
| | | | | | | | | |
| | | | | | | | | |
| | | | | | | | | |
| | | | | | | | | |
| | | | | | | | | |
| | | | | | | | | |
| | | | | | | | | |
| | | | | | | | | |
| | | | | | | | | |
| | | | | | | | | |
| | | | | | | | | |
| | | | | | | | | |
| | | | | | | | | |
| | | | | | | | | |

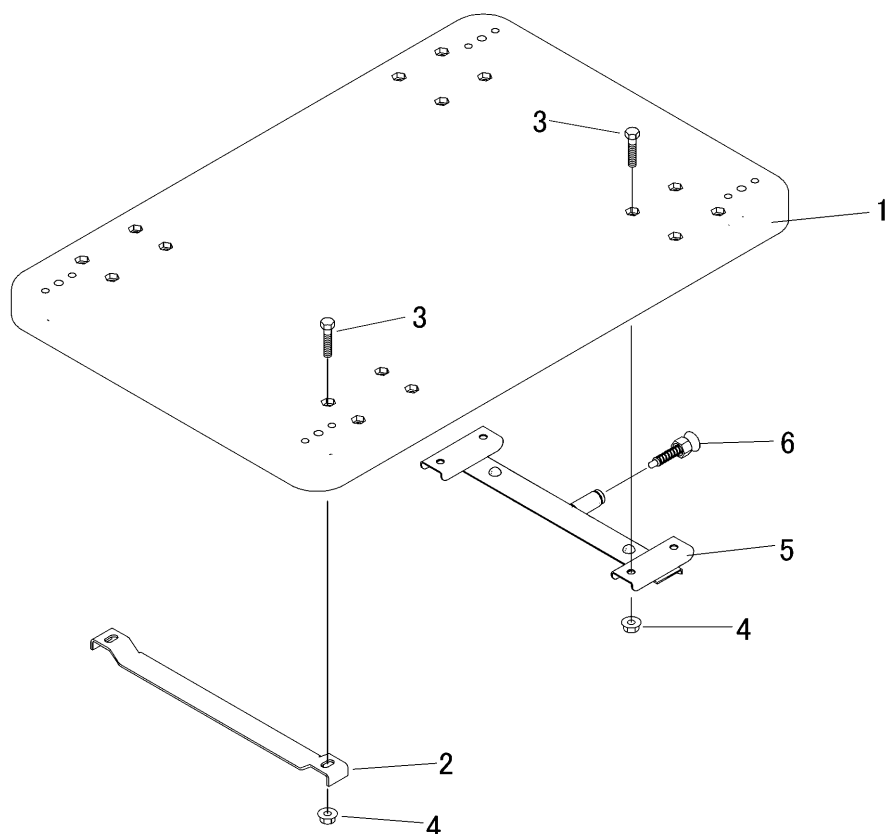
4105 400A クロスバー CROSS BAR



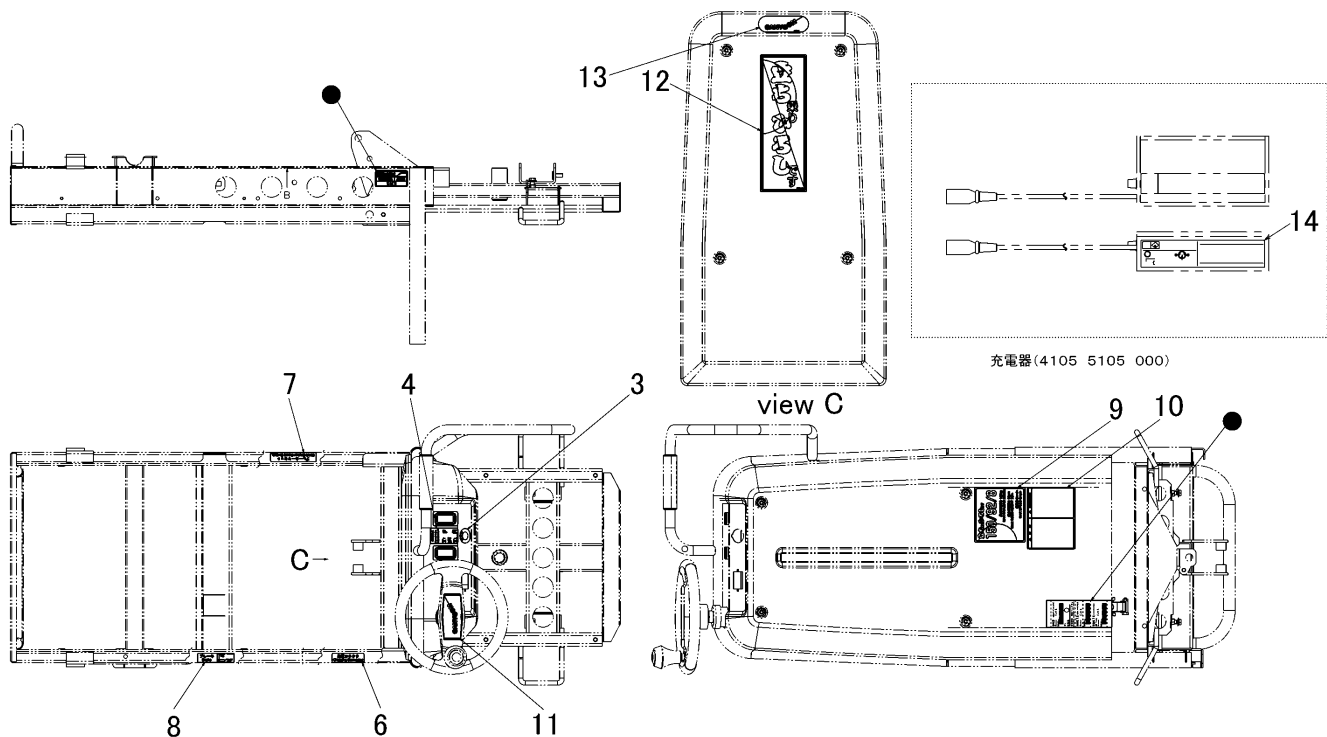
| 見出 | 部品番号 | 部品名称 | | 個数 | 型 寸 | 互換性 | 適用号機 | 備考 |
|-----|---------------|-----------|---------------|------|---------------|-----|-------------------------|---------|
| NO. | PART NO. | PART NAME | | Q'ty | DESCRIPTION | R/P | FROM ~ UP TO SERIAL NO. | REMARKS |
| 1 | 4105 4001 000 | クロスバー | CROSS BAR | 1 | | | | |
| 2 | 4105 4005 000 | クロスバー | CROSS BAR | 1 | | | | |
| 3 | 0750 0562 024 | ベアリング | BEARING | 4 | 6202DDU | | | |
| 4 | 0740 0001 500 | リング | RING | 4 | S15 | | | |
| 5 | 0796 0202 325 | DUブッシュ | BUSH | 2 | | | | |
| 6 | 4105 4011 000 | ピン | PIN | 1 | | | | |
| 7 | K710 0108 025 | Fボルト | BOLT | 1 | M8 × 25(7T) | | | |
| 8 | F301 0108 000 | Fナット | NUT | 1 | M8 | | | |
| 9 | 0350 0161 030 | PW | WASHER | 1 | 10 × 30 × 3.2 | | | |
| 10 | K710 0110 020 | Fボルト | BOLT | 1 | M10 × 20(7T) | | | |
| 11 | A650 0100 600 | グリースニップル | NIPPLE GREASE | 2 | A-M6 | | | |
| 12 | 3570 3105 000 | ピン | PIN | 4 | | | | |
| 13 | K110 0108 016 | Fボルト | BOLT | 4 | M8 × 16(4T) | | | |
| 14 | 4105 4013 000 | ハッテリシリンダ | CYLINDER | 1 | | | | |
| 15 | 4105 4015 000 | ピン | PIN | 1 | | | | |
| 16 | 4105 4016 000 | ピン | PIN | 1 | | | | |
| 17 | 0742 0101 200 | Eリング | RING | 4 | 12 | | | |
| 18 | 4105 4021 000 | フレーム | FRAME | 1 | | | | |
| | | | | | | | | |
| | | | | | | | | |
| | | | | | | | | |
| | | | | | | | | |
| | | | | | | | | |
| | | | | | | | | |
| | | | | | | | | |
| | | | | | | | | |



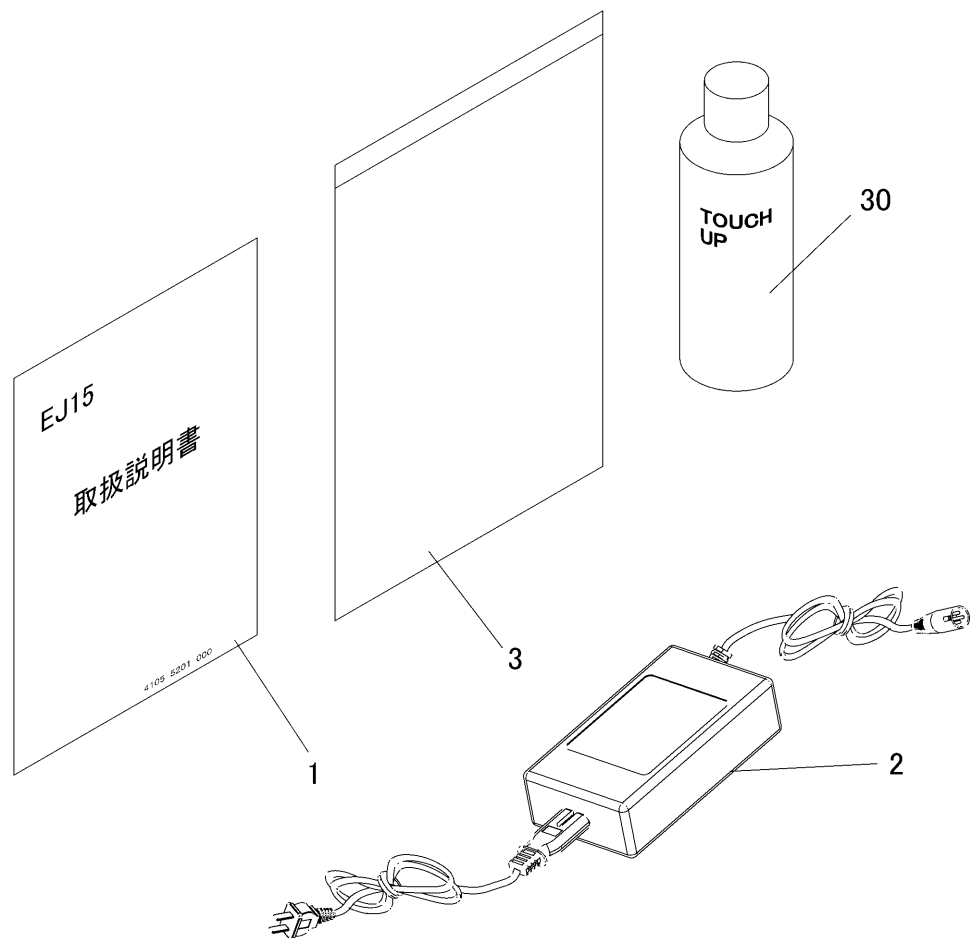
| 見出 | 部品番号 | 部品名称 | | 個数 | 型 寸 | 互換性 | 適用号機 | 備考 |
|-----|---------------|--------|-----------|------|-------------|-----|-------------------------|---------|
| NO. | PART NO. | | PART NAME | Q'ty | DESCRIPTION | R/P | FROM ~ UP TO SERIAL NO. | REMARKS |
| 1 | 4105 4101 000 | ジャバラ | BELLOWS | 1 | | | | |
| 2 | 4105 4107 000 | プレート | PLATE | 2 | | | | |
| 3 | 4105 4108 000 | ブラケット | BRACKET | 4 | | | | |
| 4 | 4105 4111 000 | ブラケット | BRACKET | 1 | | | | |
| 5 | K700 0106 014 | Fボルト | BOLT | 10 | M6 × 14(7T) | | | |
| 6 | A252 0160 016 | トラスコネジ | SCREW | 16 | | | | |
| 7 | F300 0106 000 | Fナット | NUT | 24 | M6 | | | |
| | | | | | | | | |
| | | | | | | | | |
| | | | | | | | | |
| | | | | | | | | |
| | | | | | | | | |
| | | | | | | | | |
| | | | | | | | | |
| | | | | | | | | |
| | | | | | | | | |
| | | | | | | | | |
| | | | | | | | | |
| | | | | | | | | |
| | | | | | | | | |
| | | | | | | | | |
| | | | | | | | | |
| | | | | | | | | |
| | | | | | | | | |



| 見出 | 部品番号 | 部品名称 | | 個数 | 型 寸 | 互換性 | 適用号機 | 備 考 |
|-----|---------------|-----------|----------|------|-------------|-----|-------------------------|---------|
| NO. | PART NO. | PART NAME | | Q'ty | DESCRIPTION | R/P | FROM ~ UP TO SERIAL NO. | REMARKS |
| 1 | 4105 4201 000 | デッキ | DECK | 1 | | | | |
| 2 | 4105 4203 000 | ブラケット | BRACKET | 1 | | | | |
| 3 | A104 0110 045 | ボルト | BOLT | 6 | M10 × 45 | | | |
| 4 | F301 0110 000 | ナット | NUT | 6 | M10 | | | |
| 5 | 4105 4205 000 | ブラケット | BRACKET | 1 | | | | |
| 6 | 4105 4211 000 | ピンアッシー | PIN ASSY | 1 | | | | |
| | | | | | | | | |
| | | | | | | | | |
| | | | | | | | | |
| | | | | | | | | |
| | | | | | | | | |
| | | | | | | | | |
| | | | | | | | | |
| | | | | | | | | |
| | | | | | | | | |
| | | | | | | | | |
| | | | | | | | | |
| | | | | | | | | |
| | | | | | | | | |
| | | | | | | | | |
| | | | | | | | | |
| | | | | | | | | |
| | | | | | | | | |
| | | | | | | | | |

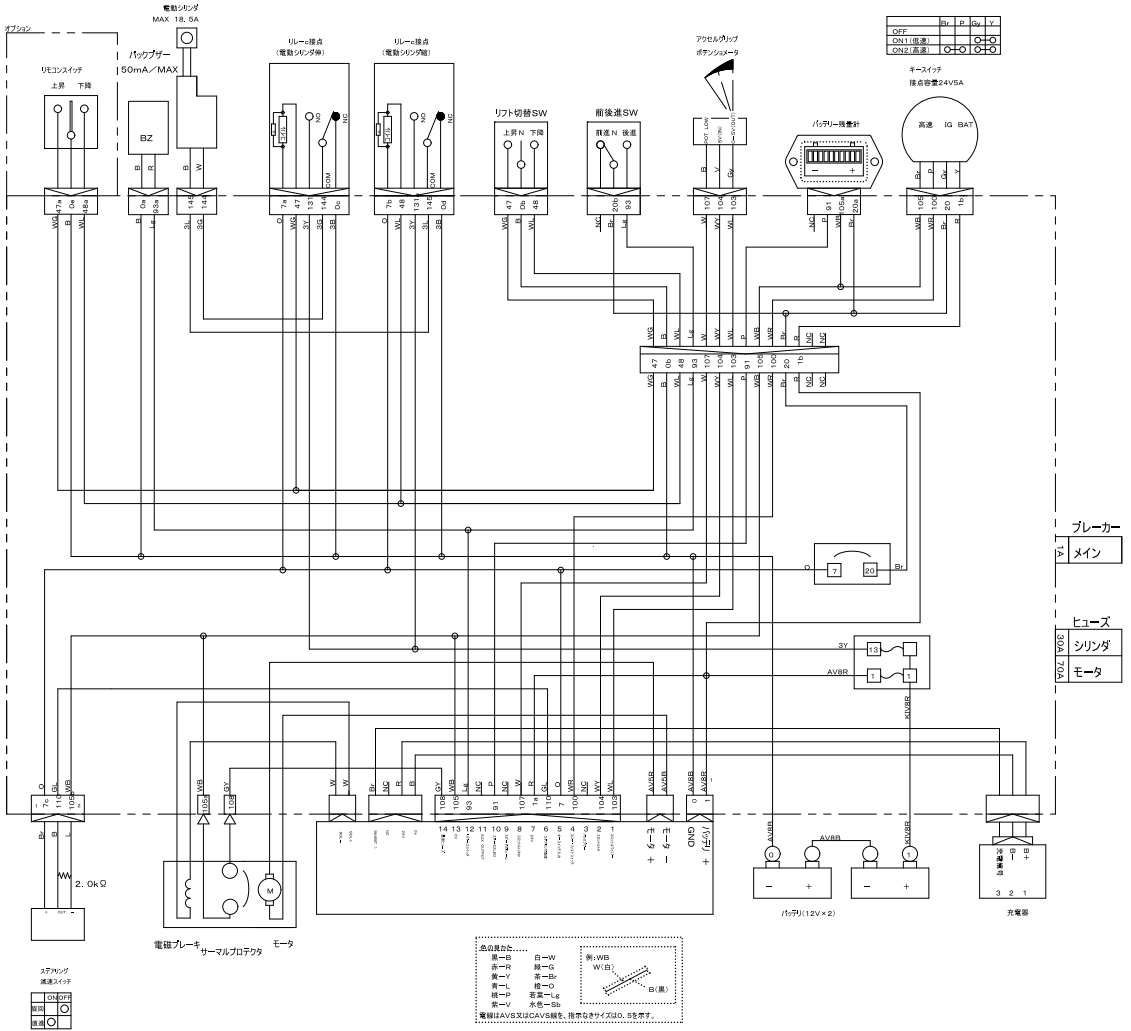


| 見出 | 部品番号 | 部品名称 | | 個数 | 型 寸 | 互換性 | 適用号機 | 備 考 |
|-----|---------------|-----------|----------|------|-------------|-----|-------------------------|---------|
| NO. | PART NO. | PART NAME | | Q'ty | DESCRIPTION | R/P | FROM ~ UP TO SERIAL NO. | REMARKS |
| S01 | 4105 500A 000 | マークセット | MARK set | | | | | |
| 3 | 4105 5003 000 | マーク | MARK | 1 | | | | |
| 4 | 4105 5004 001 | マーク | MARK | 1 | | | | |
| 6 | 4105 5006 000 | マーク | MARK | 1 | | | | |
| 7 | 4105 5007 000 | マーク | MARK | 1 | | | | |
| 8 | 4105 5008 000 | マーク | MARK | 1 | | | | |
| 9 | 4105 5014 000 | マーク | MARK | 1 | | | | |
| 10 | 4105 5011 002 | マーク | MARK | 1 | | | | |
| 11 | 4105 5012 000 | マーク | MARK | 1 | | | | |
| 12 | 4105 5013 000 | マーク | MARK | 1 | | | | |
| 13 | 5310 5075 000 | マーク | MARK | 1 | | | | |
| 14 | 4105 5015 000 | マーク | MARK | 1 | | | | |
| | | | | | | | | |
| | | | | | | | | |
| | | | | | | | | |
| | | | | | | | | |
| | | | | | | | | |
| | | | | | | | | |
| | | | | | | | | |
| | | | | | | | | |
| | | | | | | | | |
| | | | | | | | | |
| | | | | | | | | |



| 見出 | 部品番号 | 部品名称 | | 個数 | 型 寸 | 互 換 性 | 適 用 号 機 | 備 考 |
|-----|----------------|--------|-----------|------|-------------|-------|-------------------------|---------|
| NO. | PART NO. | | PART NAME | Q'ty | DESCRIPTION | R/P | FROM ~ UP TO SERIAL NO. | REMARKS |
| 1 | 4105 5101 001 | マニュアル | MANUAL | 1 | | | | |
| 2 | 4105 5105 000 | ジュウデンキ | CHARGER | 1 | | | | |
| 3 | 3544 7003 000 | バッグ | BAG | 1 | | | | |
| 30 | Z9999 6023 000 | スプレー | SPRAY | 1 | KB4コウ | | | オプション |
| | | | | | | | | |
| | | | | | | | | |
| | | | | | | | | |
| | | | | | | | | |
| | | | | | | | | |
| | | | | | | | | |
| | | | | | | | | |
| | | | | | | | | |
| | | | | | | | | |
| | | | | | | | | |
| | | | | | | | | |
| | | | | | | | | |
| | | | | | | | | |
| | | | | | | | | |
| | | | | | | | | |
| | | | | | | | | |

4105 0301 001 配線図 DIAGRAM



ブレーカー
メイン
ヒューズ
シリンダ
モータ