

Robin Engine

PARTS CATALOG

MODEL EH650

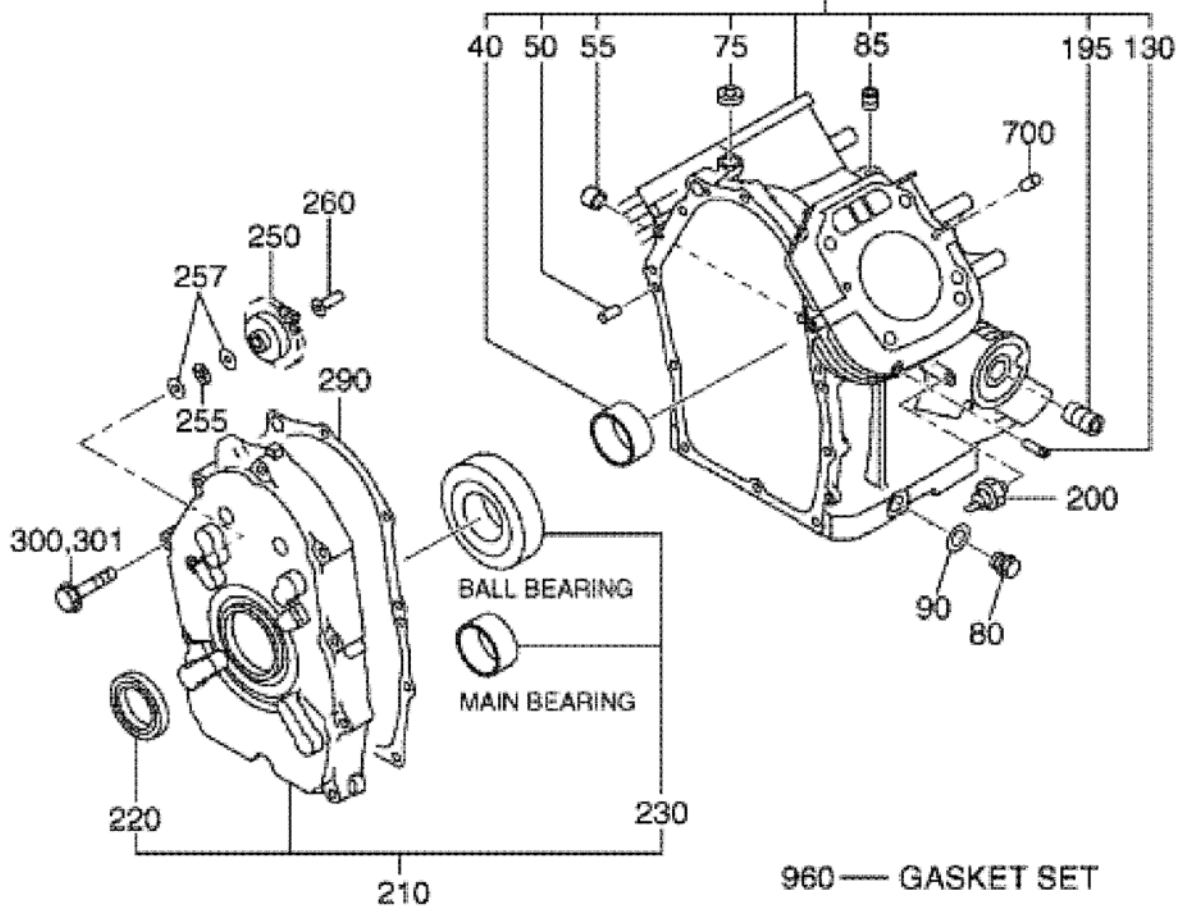
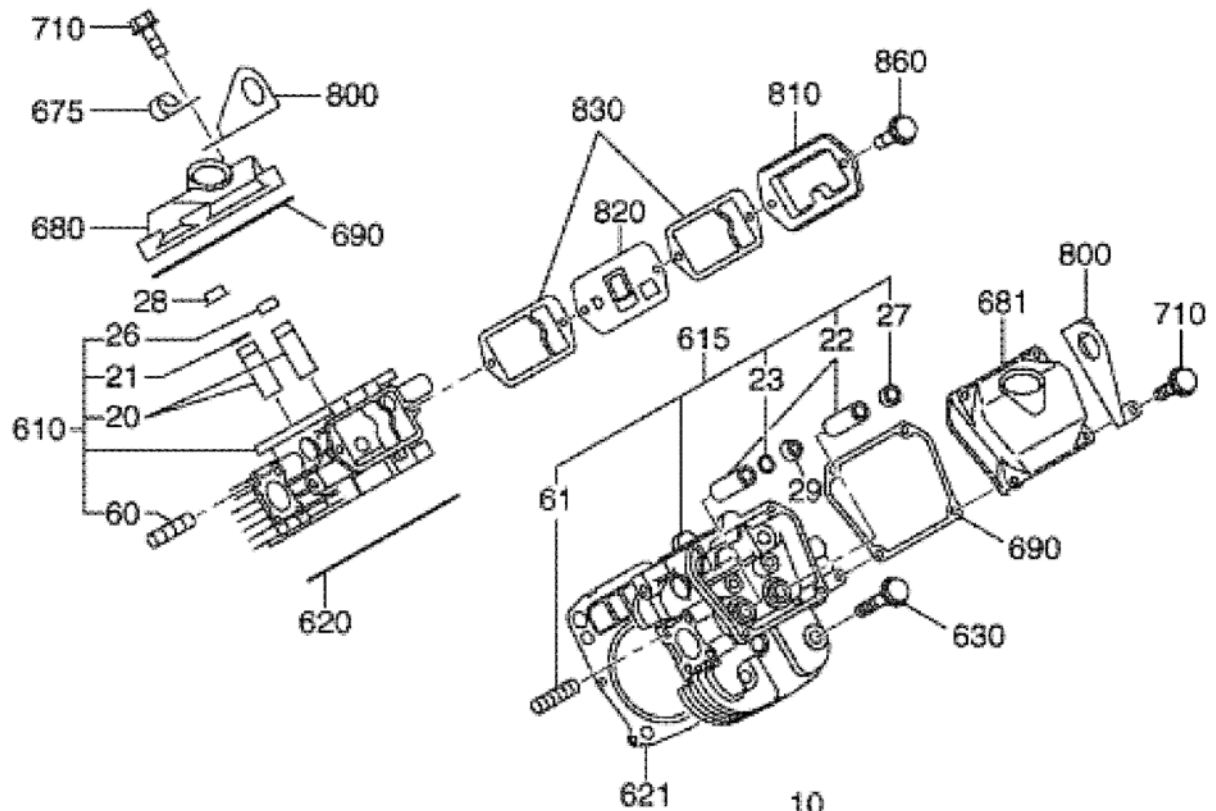
SPEC.NO EH650DC7111

オートチョーク・マニュアルチョーク共用パーツリスト

※キャブレター部品はチョークワイヤーの有無をご確認ください

富士重工業株式会社
FUJI HEAVY INDUSTRIES LTD.

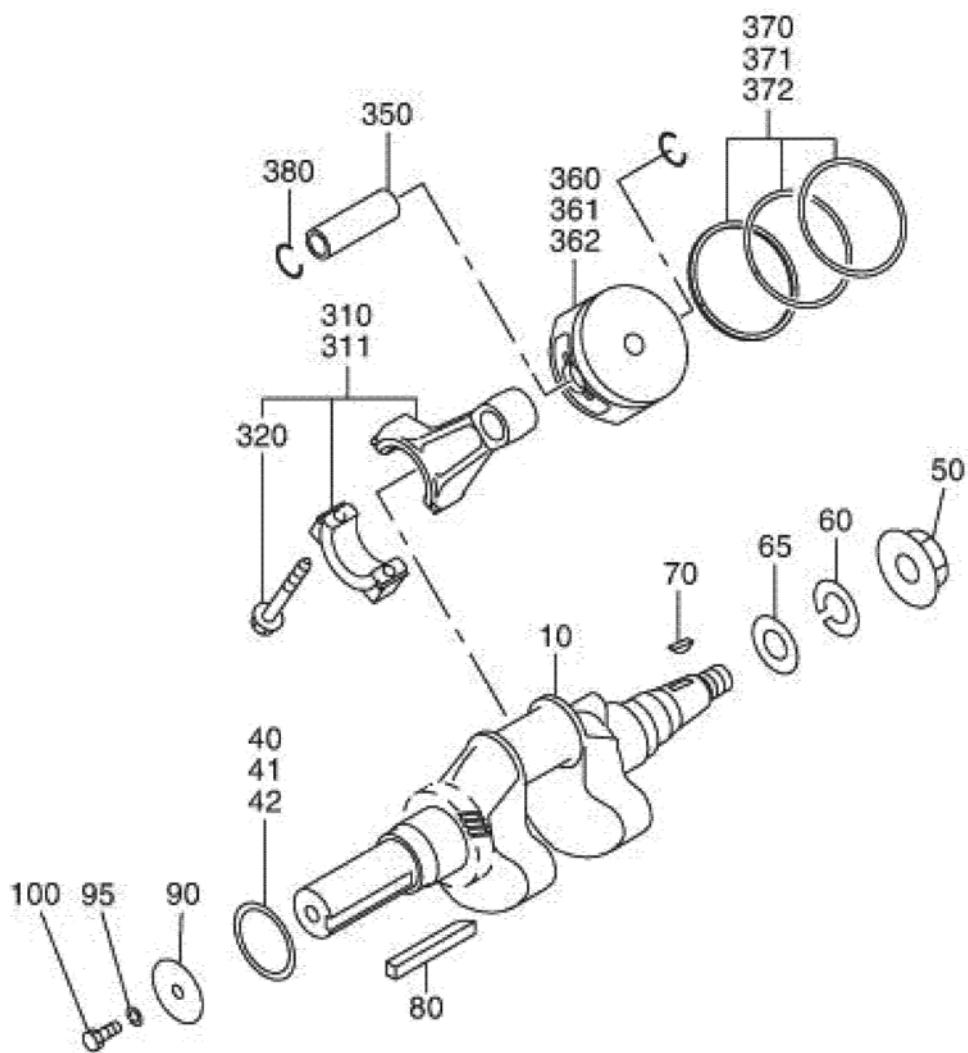
FIG. 101



クランクケース グループ CRANK CASE GROUP

| 見出 图片号码 NO. | 部品番号 零件号码 PART NO. | 部品名称 PART NAME | 個数 数量 Qty | 型 寸 | 互 換 性 | 適 用 号 機 | 備 考 |
|-------------------|--------------------------|-------------------------------|-----------------|--------------|-------------|---------|--------|
| 10 | ZR2631011121 | クランクケースCP | 1 | 263-10111-21 | | | |
| 20 | ZR2631421103 | バルブガイド | 2 | 263-14211-03 | | | |
| 21 | ZR0565100050 | クリップ | 1 | 056-51000-50 | | | |
| 22 | ZR2631421103 | バルブガイド | 2 | 263-14211-03 | | | |
| 23 | ZR0565100050 | クリップ | 1 | 056-51000-50 | | | |
| 26 | ZR13211AA110 | シール エキゾースト | 1 | 132-11AA1-10 | | | |
| 27 | ZR13211AA110 | シール エキゾースト | 1 | 132-11AA1-10 | | | |
| 28 | ZR2633534103 | リテーナープレート | 1 | 263-35341-03 | | | |
| 29 | ZR2633534103 | リテーナープレート | 1 | 263-35341-03 | | | |
| 40 | ZR2631580503 | メインベアリング | 1 | 263-15802-03 | | | |
| 50 | ZR0310080110 | ダウエルピン | 2 | 031-00801-10 | | | |
| 55 | ZR2635560103 | パイプ | 2 | 263-55601-03 | | | |
| 60 | ZR0105080290 | スタッド | 4 | 010-50802-90 | | | |
| 61 | ZR0105080290 | スタッド | 4 | 010-50802-90 | | | |
| 75 | ZR0440080010 | オイルシール | 1 | 044-00800-10 | | | |
| 80 | ZR0401140030 | プラグ | 2 | 040-11400-30 | | | |
| 85 | ZR2351542103 | ブラインドプラグ | 1 | 235-15421-03 | | | |
| 90 | ZR0211140020 | ガスケット | 2 | 021-11400-20 | | | |
| 130 | ZR1596540103 | パイプ,パルス | 1 | 159-65401-03 | | | |
| 195 | ZR2631590103 | ユニオン | 1 | 263-15901-03 | | | |
| 200 | ZR26376102H1 | オイルプレッシャースイッチ | 1 | 263-76102-H1 | | | |
| 210 | ZR2631100151 | メインベアリングカバー | 1 | 263-11001-51 | | | |
| 220 | ZR0440420030 | オイルシール | 1 | 044-04200-30 | | | |
| 230 | ZR0600450010 | ボールベアリング | 1 | 060-04500-10 | - 8947 | | エンジン号機 |
| 230 | ZRX600450020 | ボールベアリング | 1 | X60-04500-20 | 8948 - | | エンジン号機 |
| 250 | ZR2634500311 | ガバナギヤCP | 1 | 263-45003-11 | - 9497 | | エンジン号機 |
| 250 | ZR2634500401 | ガバナギヤCP | 1 | 263-45004-01 | 9498 - | | エンジン号機 |
| 255 | ZR26346215A3 | ベアリング | 1 | 263-46215-A3 | | | |
| 257 | ZR2634621403 | ワッシャー | 2 | 263-46214-03 | | | |
| 260 | ZR2774190201 | ガバナスリーブ | 1 | 277-41902-01 | | | |
| 290 | ZR26316002A3 | ガスケット(M.Bカバー) | 1 | 263-16002-A3 | | | |
| 300 | ZR0110080220 | フランジボルト | 10 | 011-00802-20 | | | |
| 610 | ZR2631321111 | シリンダーヘッド | 1 | 263-13211-11 | | | |
| 615 | ZR2631331111 | シリンダーヘッド | 1 | 263-13311-01 | | | |
| 620 | ZR2631502141 | ガスケット1(シリンダー) | 1 | 263-15021-41 | | | |
| 621 | ZR2631512131 | ガスケット2(シリンダー) | 1 | 263-15121-31 | | | |
| 630 | ZR0110100070 | フランジボルト | 8 | 011-01000-70 | | | |
| 680 | ZR2631550503 | ロッカーカバー | 1 | 280-15501-03 | | | |
| 681 | ZR26315503A3 | ロッカーカバー | 1 | 263-15501-A3 | - 8917 | | エンジン号機 |
| 681 | ZR2631550303 | ロッカーカバー | 1 | 263-15501-03 | 8918 - | | エンジン号機 |
| 690 | ZR26316101A3 | ガスケット,ロッカーカバー | 2 | 263-16101-A3 | | | |
| 700 | ZR0310060020 | ダウエルピン | 4 | 031-00600-20 | | | |
| 710 | ZR0110060101 | フランジボルト | 8 | 011-00601-01 | | | |
| 800 | ZR2801900103 | フック | 2 | 280-19001-03 | | | |
| 810 | ZR2631430103 | ブリーザーカバー | 1 | 263-14301-03 | | | |
| 820 | ZR28014401A1 | ブリーザープレート(BREATHING PLATE CP) | 1 | 280-14401-A1 | | | |
| 830 | ZR2631600603 | ガスケット,ブリーザー | 2 | 263-16006-03 | | | |
| 860 | ZR0110060030 | フランジボルト | 2 | 011-00600-30 | | | |
| 960 | ZR2639900147 | ガスケットセット | 1 | 263-99001-47 | | | |

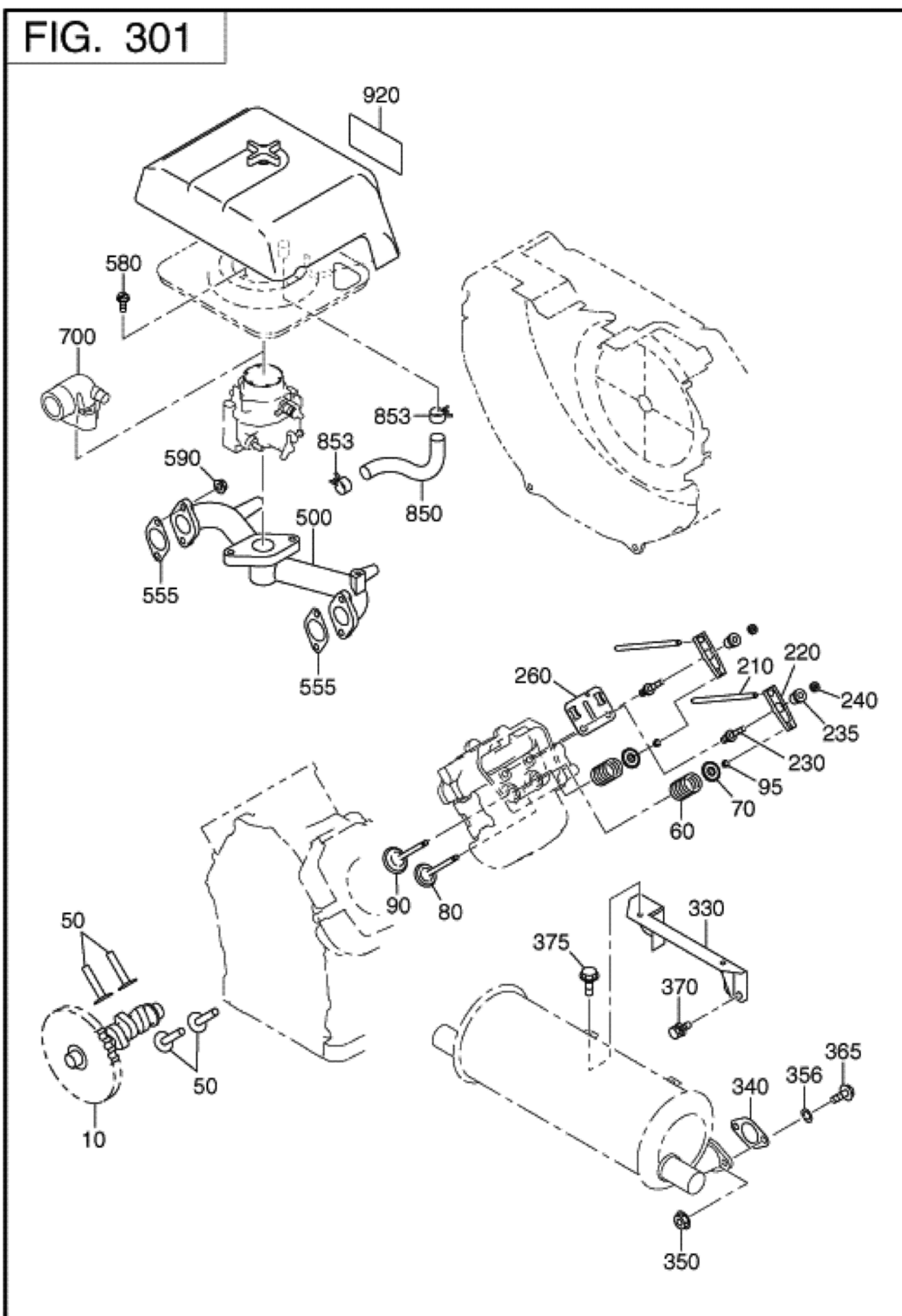
FIG. 200



クランク、ピストン グループ CRANK, PISTON GROU

| 見出 图片号码 NO. | 部品番号 零件号码 PART NO. | 部品名称 PART NAME | 個数 数量 Qty | 型 寸 | 互 換 性 | 適 用 号 機 | 備 考 |
|-------------------|--------------------------|-------------------|-----------------|--------------|-------------|---------|---------------------|
| 10 | ZR2632021111 | クランクシャフトCP | 1 | 263-20211-11 | | | |
| 40 | ZR26325012A3 | スペーサ | 1 | 263-25012-A3 | | | |
| 41 | ZR26325013A3 | スペーサ | 1 | 263-25013-A3 | | | |
| 42 | ZR26325014A3 | スペーサ | 1 | 263-25014-A3 | | | |
| 50 | ZR0180180010 | フランジナット | 1 | 018-01800-10 | | | |
| 65 | ZR0031018000 | ワッシャ | 1 | 003-10180-00 | | | |
| 70 | ZR0053205401 | ウッドラフキー | 1 | 005-32054-01 | | | |
| 80 | ZR0053010501 | キー | 1 | 005-30105-01 | | | |
| 90 | ZR0200100030 | ワッシャ | 1 | 020-01000-30 | | | |
| 95 | ZR0032010000 | スプリングワッシャ | 1 | 003-20100-00 | | | |
| 100 | ZR0016610250 | ボルト | 1 | 001-66102-50 | | | |
| 310 | ZR2632260130 | コネクティングロッド | 2 | 263-22601-30 | | | |
| 311 | ZR2632260220 | コネクティングロッド | 2 | 263-22602-20 | | | 0.25 U.S. |
| 320 | ZR0010508400 | フランジボルト | 4 | 001-05084-00 | | | |
| 350 | ZR2632330133 | ピストンピン | 2 | 263-23301-33 | | | |
| 360 | ZR26323421J3 | ピストン | 2 | 263-23421-J3 | | | STD (80DX55H) |
| 361 | ZR26323422J3 | ピストン | 2 | 263-23422-J3 | | | 0.25 O.S. (80DX55H) |
| 362 | ZR26323423J3 | ピストン | 2 | 263-23423-J3 | | | 0.50 O.S. (80DX55H) |
| 370 | ZR2632350127 | ピストンリングセット | 2 | 263-23501-27 | | | STD (80D) |
| 371 | ZR2632350227 | ピストンリングセット | 2 | 263-23502-27 | | | 0.25 O.S. (80D) |
| 372 | ZR2632350327 | ピストンリングセット | 2 | 263-23503-27 | | | 0.50 O.S. (80D) |
| 380 | ZR0565210020 | クリップ | 4 | 056-52100-20 | | | |

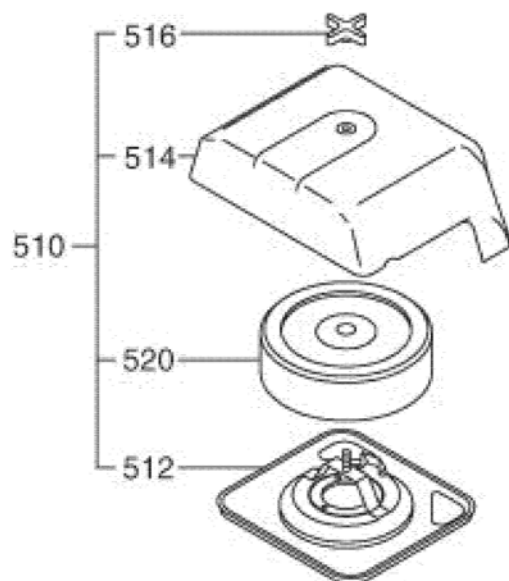
FIG. 301



インテーク、エキゾースト グループ INTAKE, EXHAUST GROUP

| 見出 | 部品番号 | 部品名称 | | 個数 | 型 寸 | 互 | 適 用 号 機 | 備 考 |
|------|---------------|--------------|----------------------|------|--------------|---|---------|-----|
| 图片号码 | 零件号码 | | PART NAME | 数量 | | 換 | | |
| NO. | PART NO. | | PART NAME | Q'ty | | 性 | | |
| 10 | ZR2803170113 | カムシャフト | CAM SHAFT | 1 | 280-31701-13 | | | |
| 50 | ZR26333301A3 | タペット | TAPPET | 4 | 263-33301-A3 | | | |
| 60 | ZR2463361103 | バルブスプリング | VALVE SPRING | 4 | 246-33611-03 | | | |
| 70 | ZR2463371113 | スプリングリテーナ | SPRING RETAINER | 4 | 246-33711-13 | | | |
| 80 | ZR26333401H3 | インテークバルブ | INTAKE VALVE | 2 | 263-33401-H3 | | | |
| 90 | ZR26333502H3 | エキゾーストバルブ | EXHAUST VALVE | 2 | 263-33502-H3 | | | |
| 95 | ZR24633550103 | コレットバルブ | COLLET-VALVE | 8 | 246-35501-03 | | | |
| 210 | ZR263335322A1 | プッシュロッドCP | PUSH ROD CP | 4 | 263-35322-A1 | | | |
| 220 | ZR2673610203 | ロッカアーム | ROCKER ARM | 4 | 267-36102-03 | | | |
| 230 | ZR2633580103 | ボルト, ピボット | BOLT (PIVOT) | 4 | 263-35801-03 | | | |
| 235 | ZR2673570103 | ピボット | PIVOT | 4 | 267-35701-03 | | | |
| 240 | ZR0170060110 | ナット | NUT | 4 | 017-00601-10 | | | |
| 260 | ZR26337002A3 | ガイドプレート | GUIDE PLATE | 2 | 263-37002-A3 | | | |
| 330 | ZR26337001H1 | ブラケット, マフラ | BRACKET (MUFFLER) | 1 | 263-37001-H1 | | | |
| 340 | ZR2703520101 | ガスケット, マフラ | GASKET CP (MUFFLER) | 2 | 270-35201-01 | | | |
| 350 | ZR0170080120 | ナット | NUT | 4 | 017-00801-20 | | | |
| 370 | ZR0011408200 | ボルト&ワッシャAY | BOLT AND WASHER AY | 2 | 001-14082-00 | | | |
| 500 | ZR28033001J3 | インテークマニホルド | INTAKE MANIFOLD | 1 | 280-33001-J3 | | | |
| 555 | ZR26335503A3 | ガスケット, マフラ | GASKET (IN MANIFOLD) | 2 | 263-35503-A3 | | | |
| 580 | ZR0110060020 | フランジボルト | FLANGE BOLT | 3 | 011-00600-20 | | | |
| 590 | ZR0023808000 | フランジナット | FLANGE NUT | 4 | 002-38080-00 | | | |
| 850 | ZR2631800303 | ラバーパイプ | RUBBER PIPE | 1 | 263-18003-03 | | | |
| 853 | ZR0561200020 | ホースクランプ | HOSE CLAMP | 2 | 056-12000-20 | | | |
| 920 | ZR2639172103 | ラベル, トレードマーク | LABEL (TRADE MARK) | 1 | 263-91721-03 | | | |

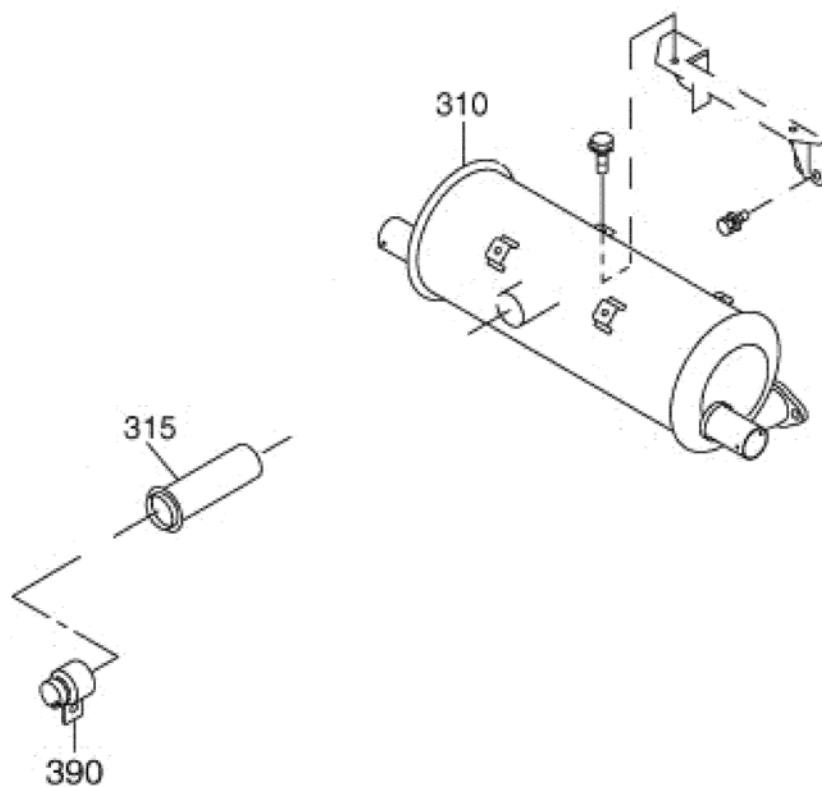
FIG. 315



エアクリーナー グループ AIR CLEANER GROUP

| 見出 图片号码 NO. | 部品番号 零件号码 PART NO. | 部品名称 | | 個数 数量 Q'ty | 型 寸 | 互 換 性 | 適 用 号 機 | 備 考 交換目安時間 |
|-------------------|--------------------------|---------------------|---------------------------|------------------|---------------------|-------------|---------|-------------------------|
| 510 | ZR2803260100 | エアクリーナーAY | AIR CLEANER AY | 1 | 280-32601-00 | | | |
| 512 | ZR2803262501 | クリーナーベースCP | CLEANER BASE CP | 1 | 280-32625-01 | | | |
| 514 | ZR2633263003 | クリーナーカバー | CLEANER COVER | 1 | 263-32630-03 | | | |
| 516 | ZR2633264001 | ウイングナット | WING NUT | 1 | 263-32640-01 | | | |
| 520 | ZR26332610A1 | クリーナーエレメントCP | CLEANER ELEMENT CP | 1 | 263-32610-A1 | | | 200時間毎またはシーズン毎交換 |

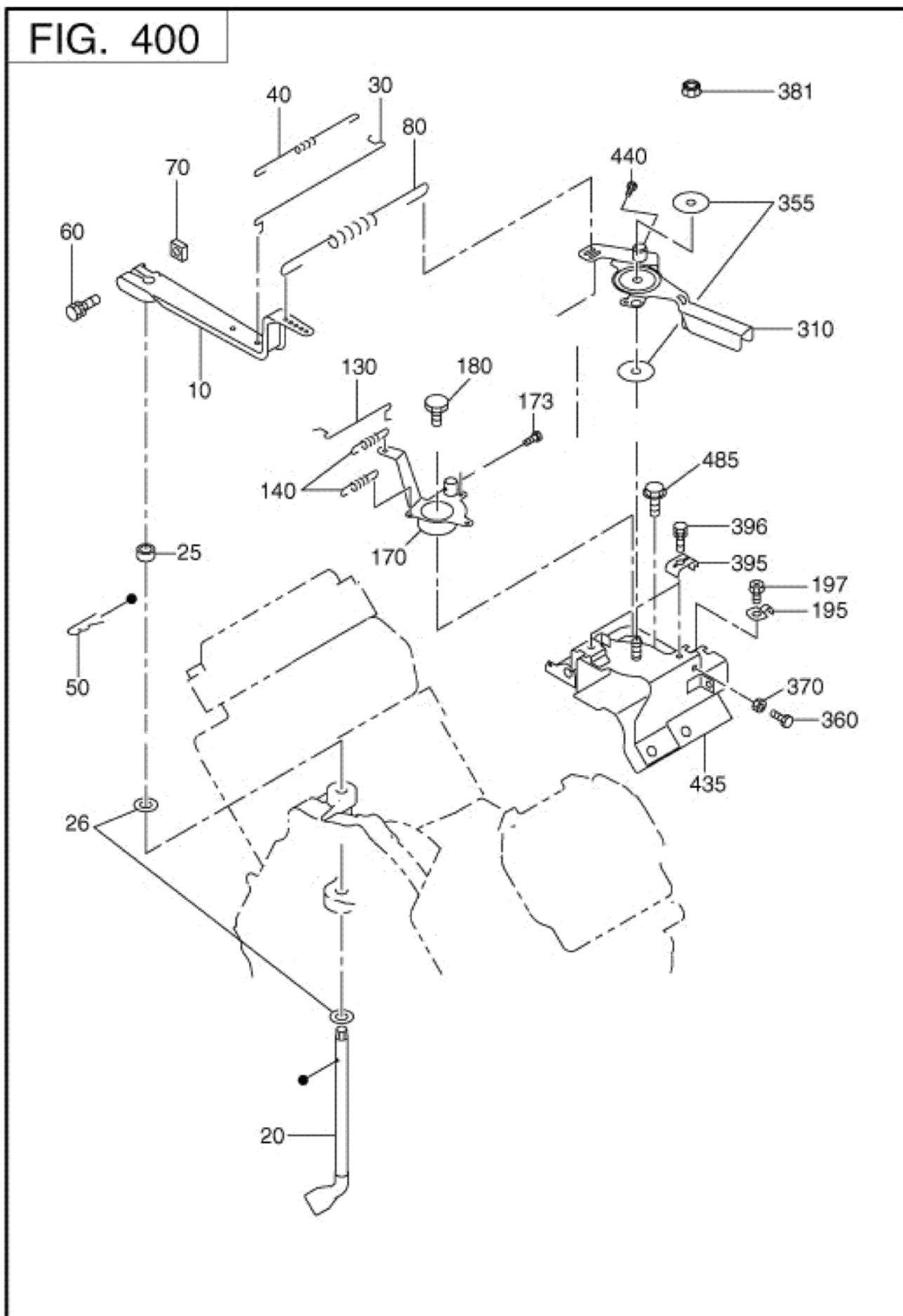
FIG. 330



マフラ グループ MUFFLER GROUP

| 見出 图片号码 NO. | 部品番号 零件号码 PART NO. | 部品名称 PART NAME | 個数 数量 Q'ty | 型 寸 | 互 換 性 | 適 用 号 機 | 備 考 |
|-------------------|--------------------------|----------------------------|------------------|--------------|-------------|---------|-----|
| 310 | ZR26330103J1 | マフラ CP MUFFLER CP | 1 | 263-30103-J1 | | | |
| 315 | ZR26337321H2 | スパークアレスタ SPARK ARRESTER | 1 | 263-37321-H2 | | | |
| 390 | ZR26337302H3 | クランプ AY CLAMP AY | 1 | 263-37302-H3 | | | |

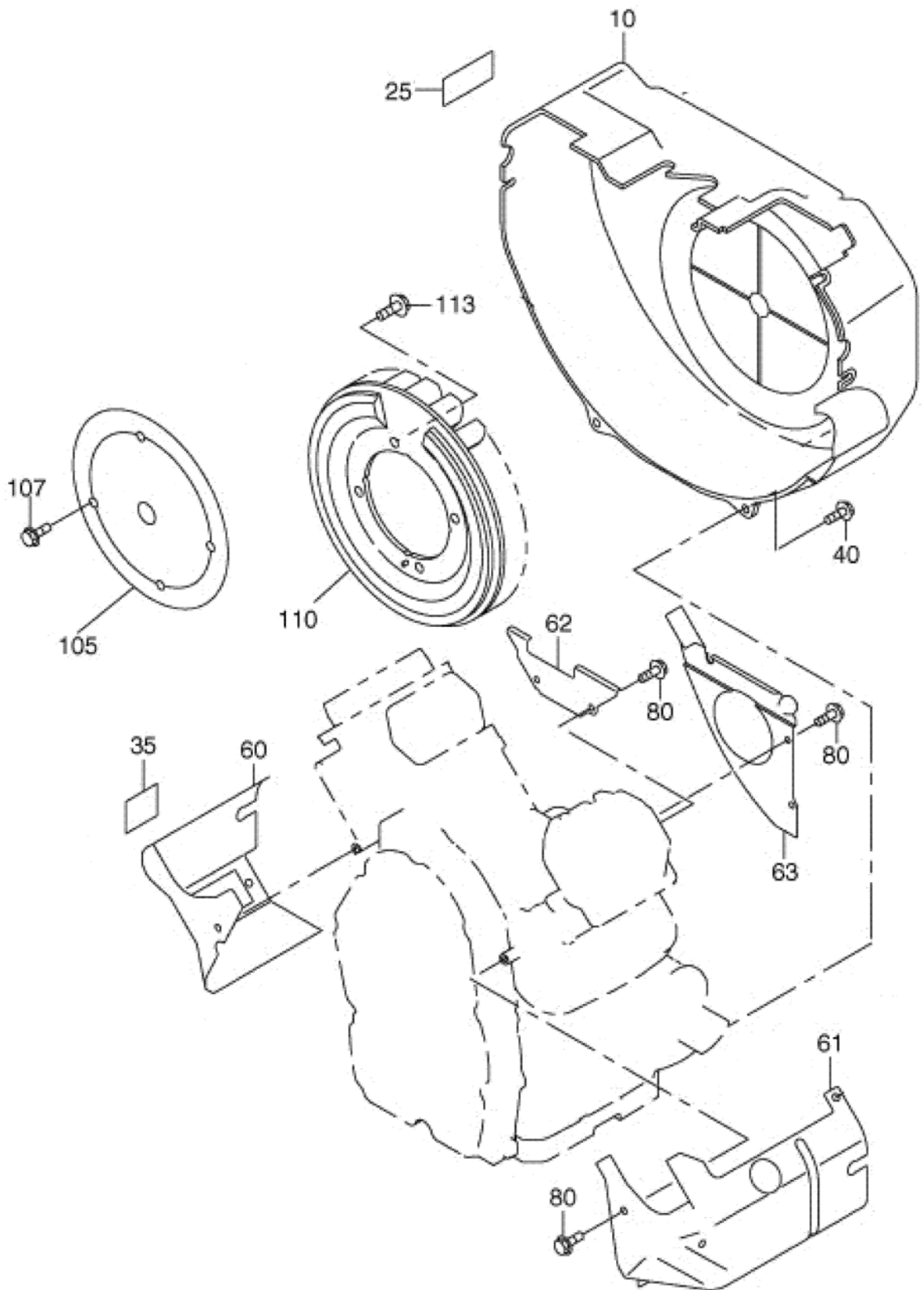
FIG. 400



ガバナ グループ GOVERNOR GROUP

| 見出 图片号码 NO. | 部品番号 零件号码 PART NO. | 部品名称 | | 個数 数量 Q'ty | 型 寸 | 互 換 性 | 適 用 号 機 | 備 考 |
|-------------------|--------------------------|-------------------|-----------------------|------------------|--------------|-------------|---------|--------|
| | | | PART NAME | | | | | |
| 10 | ZR26342301B3 | ガバナレバー | GOVERNOR LEVER | 1 | 263-42301-B3 | | | |
| 20 | ZR26342201A3 | ガバナシャフト | GOVERNOR SHAFT | 1 | 263-42201-A3 | | | |
| 25 | ZRX230080150 | スペーサー | SPACER | 1 | X23-00801-50 | | | |
| 26 | ZR0031008000 | ワッシャー | WASHER | 2 | 003-10080-00 | | | |
| 30 | ZR2634270113 | ガバナロッド | GOVERNOR ROD | 1 | 263-42701-13 | | - 9394 | エンジン号機 |
| 30 | ZR2634270100 | ガバナロッド | GOVERNOR ROD | 1 | 263-42701-00 | D | 9395 - | エンジン号機 |
| 40 | ZR2634280113 | ロッドスプリング | ROD SPRING | 1 | 263-42801-13 | | | |
| 50 | ZR0051106001 | スナップピン | SNAP PIN | 1 | 005-11060-01 | | | |
| 60 | ZR0011406300 | ボルト&ワッシャーAY | BOLT AND WASHER AY | 1 | 001-14063-00 | | | |
| 70 | ZR0186060020 | ナット | NUT | 1 | 018-60600-20 | | | |
| 80 | ZR2634250113 | ガバナスプリング | GOVERNOR SPRING | 1 | 263-42501-13 | | | |
| 130 | ZR2634601113 | チョークコントロールロッド | CHOKE CONTROL ROD | 1 | 263-46011-13 | D | 9498 - | エンジン号機 |
| 140 | ZR2614520113 | リターンスプリング | RETURN SPRING | 1 | 261-45201-13 | D | 9498 - | エンジン号機 |
| 170 | ZR2634602101 | チョークレバーCP | CHOKE LEVER CP | 1 | 263-46021-01 | D | 9498 - | エンジン号機 |
| 173 | ZR0043104080 | スクリュー | SCREW | 1 | 004-31040-80 | D | 9498 - | エンジン号機 |
| 180 | ZR2264310101 | リンクピボットCP | LINK PIVOT CP | 1 | 226-43101-01 | D | 9498 - | エンジン号機 |
| 310 | ZR2634331201 | スピードコントロールレバーCP | SPEED CONT. LEVER CP | 1 | 263-43312-01 | | | |
| 355 | ZR2614530103 | スペーサー | SPACER | 1 | 261-45301-03 | | | |
| 360 | ZR0115050020 | ボルト | BOLT | 2 | 011-50500-20 | | | |
| 370 | ZR0022705000 | ナット | NUT | 2 | 002-27050-00 | | | |
| 381 | ZR0023806000 | フランジナット | FLANGE NUT | 1 | 002-38060-00 | | | |
| 395 | ZR2614390103 | クランプ | CLAMP | 1 | 261-43901-03 | | - 9497 | エンジン号機 |
| 395 | ZR2614390103 | クランプ | CLAMP | 2 | 261-43901-03 | D | 9498 - | エンジン号機 |
| 396 | ZR0011705200 | ボルト&ワッシャーAY | BOLT & WASHER AY | 1 | 001-17052-00 | | - 9497 | エンジン号機 |
| 396 | ZR0011705200 | ボルト&ワッシャーAY | BOLT & WASHER AY | 2 | 001-17052-00 | D | 9498 - | エンジン号機 |
| 435 | ZR26345021A2 | ブラケット(スピードコントロール) | BRACKET (SPD CONTROL) | 1 | 263-45021-A2 | | | |
| 440 | ZR0043104080 | スクリュー | SCREW | 1 | 004-31040-80 | | | |
| 485 | ZR0110060020 | フランジボルト | FLANGE BOLT | 2 | 011-00600-20 | | | |

FIG. 500

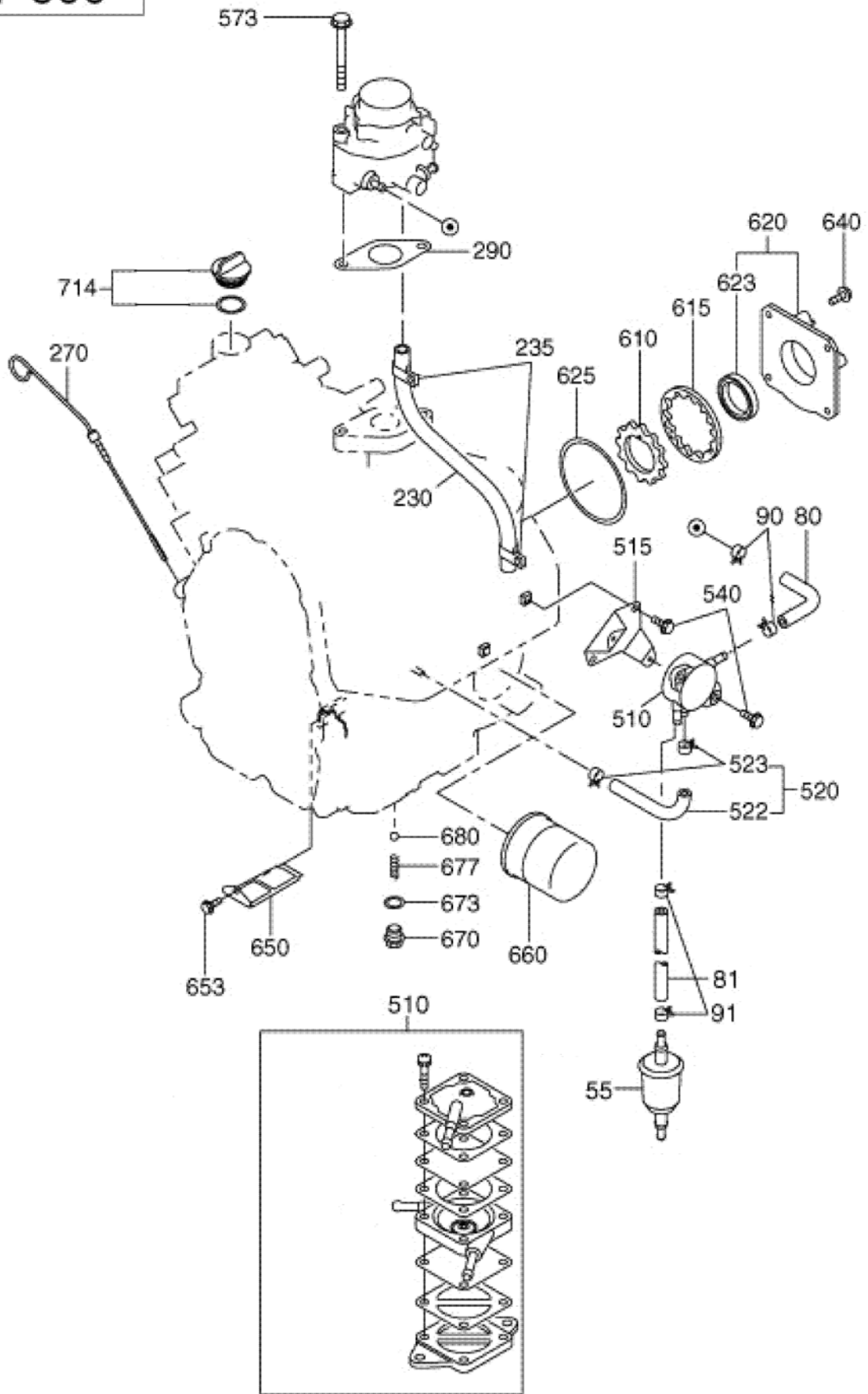


クーリング、スターティング グループ

COOLING STARTING GROUP

| 見出 图片号码 NO. | 部品番号 零件号码 PART NO. | 部品名称 PART NAME | 個数 数量 Q'ty | 型 寸 | 互 換 性 | 適 用 号 機 | 備 考 |
|-------------------|--------------------------|-------------------|------------------|--------------|-------------|---------|--------|
| 10 | ZR26351102B2 | Bハウジング UN | 1 | 263-51102-B2 | | | |
| 25 | ZRX732005760 | ラベル, ワーニング | 1 | X73-20057-60 | | | |
| 35 | ZR2639186403 | ラベル, エンジンネーム | 1 | 263-91864-03 | | | |
| 40 | ZR0110060030 | フランジボルト | 8 | 011-00600-30 | | | |
| 60 | ZR26352612A1 | シリンダバaffle 1 CP | 1 | 263-52612-A1 | | | |
| 61 | ZR26352704A1 | シリンダバaffle 2CP | 1 | 263-52704-A1 | | | |
| 62 | ZR26352802A3 | シリンダバaffle 3 RMI | 1 | 263-52802-A3 | | | |
| 63 | ZR26352912A2 | シリンダバaffle 4 UN | 1 | 263-52912-A2 | | | |
| 80 | ZR0110060020 | フランジボルト | 8 | 011-00600-20 | | | |
| 105 | ZR26355001A1 | ローテティングスクリーン | 1 | 263-55001-A1 | | | |
| 107 | ZR0043604200 | スクリュー&ワッシャY | 4 | 004-36042-00 | | | |
| 110 | ZR26354102A2 | クーリングブロー | 1 | 263-54102-A2 | | - 9503 | エンジン号機 |
| 110 | ZR26354102H2 | クーリングブロー | 1 | 263-54102-H2 | D | 9504 - | エンジン号機 |
| 113 | ZR0011406160 | ボルト&ワッシャY | 4 | 001-14061-60 | | | |

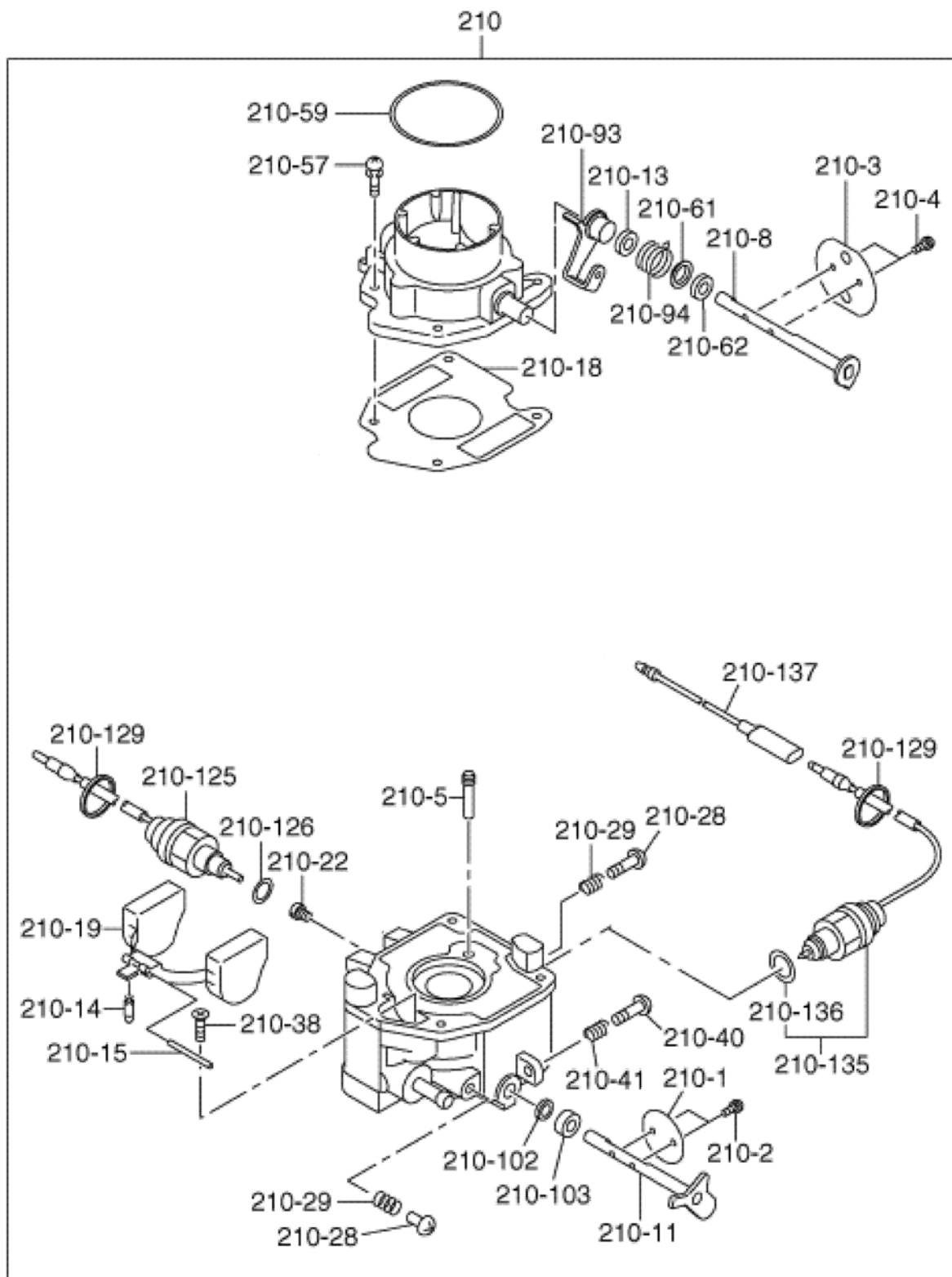
FIG. 600



フューエル、ルーブリカントグループ FUEL LUBRICANT GROUP

| 見出 图片号码 NO. | 部品番号 零件号码 PART NO. | 部品名称 PART NAME | 個数 数量 Q'ty | 型 寸 | 互 換 性 | 適 用 号 機 | 備 考 交換目安時間 |
|-------------------|--------------------------|--------------------|------------------|---------------------|-------------|---------|--------------------------------|
| 55 | ZR26365012A3 | フューエルフィルター | 1 | 263-65012-A3 | | | 300時間 |
| 80 | ZRX851061660 | ラバーパイプ | 1 | X85-10616-60 | | | 2年毎 |
| 81 | ZRX851061381 | ラバーパイプ | 1 | X85-10613-81 | | | 2年毎 |
| 90 | ZR2636850103 | ホースクランプ | 2 | 263-68501-03 | | | |
| 91 | ZR2636850103 | ホースクランプ | 2 | 263-68501-03 | | | |
| 230 | ZR0851030110 | ラバーパイプ | 1 | 085-10301-10 | | | 2年毎 |
| 235 | ZR2067550101 | クランプ CP | 2 | 206-75501-01 | | | |
| 270 | ZR2636360301 | オイルゲージ CP | 1 | 263-63603-01 | | | |
| 290 | ZR26366201A3 | ガスケット, キャブレター | 1 | 263-66201-A3 | | | |
| 510 | ZR2676220110 | フューエルポンプ AY | 1 | 267-62201-10 | | | |
| 515 | ZR26365002A3 | ブラケット, フューエルポンプ | 1 | 263-65002-A3 | | | |
| 520 | ZR26362653B1 | パルスパイプ CP | 1 | 263-62653-B1 | | | |
| 522 | ZRX851061630 | ラバーパイプ | 1 | X85-10616-30 | | | |
| 523 | ZR2636850103 | ホースクランプ | 2 | 263-68501-03 | | | |
| 540 | ZR0110060020 | フランジボルト | 5 | 011-00600-20 | | | |
| 573 | ZR0110080110 | フランジボルト | 2 | 011-00801-10 | | | |
| 610 | ZR2636390113 | インナーローター | 1 | 263-63901-13 | | | |
| 615 | ZR2636390213 | アウトローター | 1 | 263-63902-13 | | | |
| 620 | ZR2636400201 | オイルポンプカバー CP | 1 | 263-64002-01 | | | |
| 623 | ZR0440350170 | オイルシール | 1 | 044-03501-70 | | | |
| 625 | ZRX240890030 | Oリング | 1 | X24-08900-30 | | | |
| 640 | ZR0110060030 | フランジボルト | 4 | 011-00600-30 | | | |
| 650 | ZR2636430202 | オイルポンプフィルター UN | 1 | 263-64302-02 | | | |
| 653 | ZR26365011A3 | フランジボルト | 1 | 263-65011-A3 | | | |
| 660 | ZR2486580100 | オイルフィルター AY | 1 | 248-65801-00 | | | 初回50時間, 2回目以降: 200時間毎交換 |
| 670 | ZR2636500113 | プラグ (オイルリリーフ) | 1 | 263-65001-13 | | | |
| 673 | ZR0037014000 | ガスケット, アルミニウム | 1 | 003-70140-00 | | | |
| 677 | ZR2636600103 | スプリング, リリーフバルブ | 1 | 263-66001-03 | | | |
| 680 | ZR0069030800 | スチールボール | 1 | 006-90308-00 | | | |
| 714 | ZR28063602A1 | オイルフィルターキャップ CP | 1 | 280-63602-A1 | | | |
| 715 | ZR28063602A3 | オイルフィルターキャップ | 1 | 280-63602-A3 | | | |
| 718 | ZR26364414A3 | Oリング | 1 | 263-64414-A3 | | | |

FIG. 640

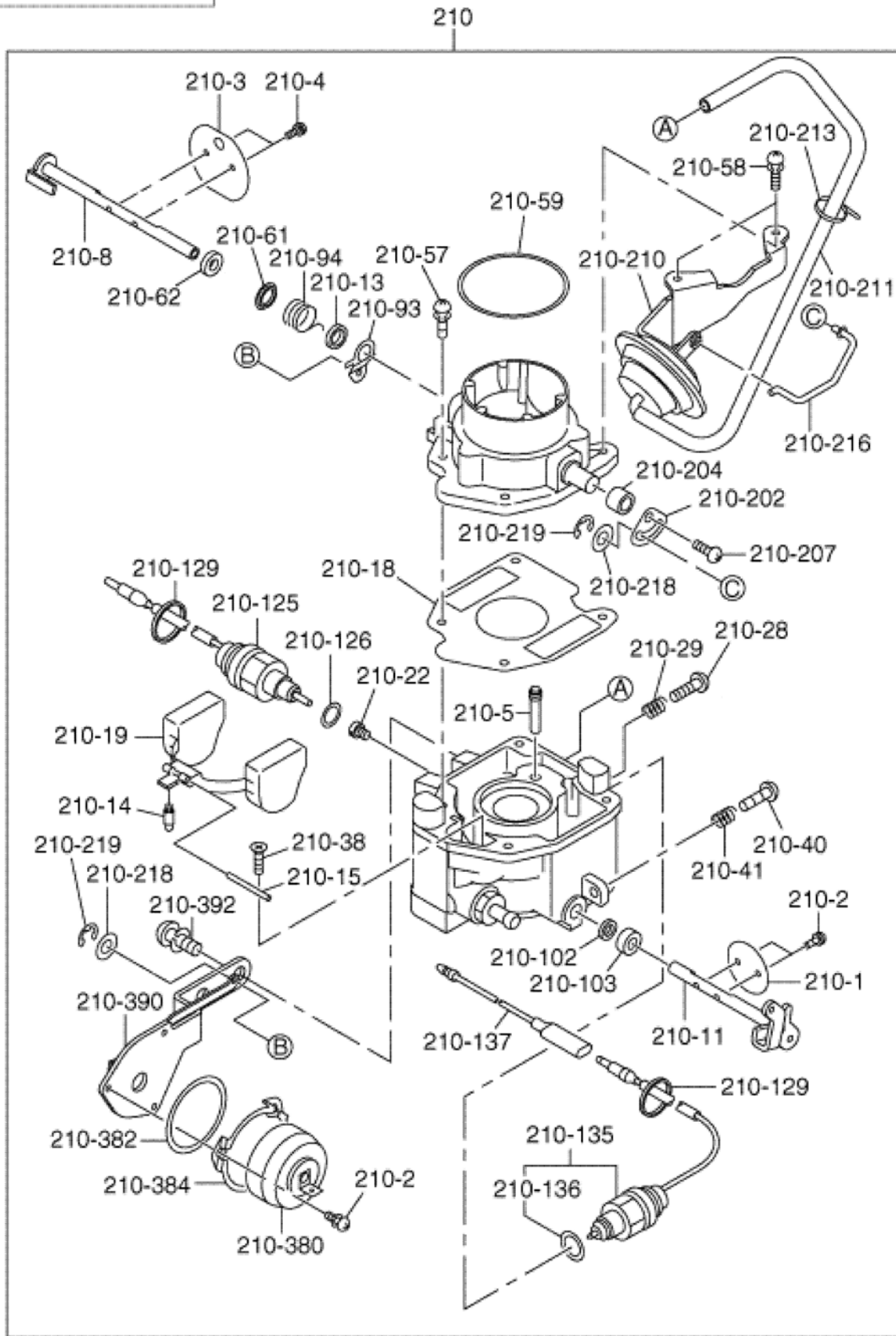


キャブレター (マニュアルチョーク) グループ CARBURETTOR (MANUAL-CHOKE) GROUP

| 見出 图片号码 NO. | 部品番号 零件号码 PART NO. | 部品名称 PART NAME | 個数 数量 Q'ty | 型 寸 | 互 換 性 | 適 用 号 機 | 備 考 |
|-------------------|--------------------------|-------------------|------------------|--------------|-------------|---------|--------|
| 210 | ZR2636238210 | キャブレターAY | 1 | 263-62382-10 | | 9498 - | エンジン号機 |
| 210-1 | ZR2636253508 | バルブ, スロットル | 1 | 263-62535-08 | | 9498 - | エンジン号機 |
| 210-2 | ZR2616235208 | スクリュー, バルブセット | 5 | 261-62352-08 | | 9498 - | エンジン号機 |
| 210-3 | ZR2636252808 | バルブ, チョーク | 1 | 263-62528-08 | | 9498 - | エンジン号機 |
| 210-4 | ZR2586255508 | スクリューセット(バルブ) | 2 | 258-62555-08 | | 9498 - | エンジン号機 |
| 210-5 | ZR2586242008 | ジェット(スロー) | 1 | 258-62420-08 | | 9498 - | エンジン号機 |
| 210-8 | ZR2636252008 | シャフトAY, チョーク | 1 | 263-62520-08 | | 9498 - | エンジン号機 |
| 210-11 | ZR2636253008 | シャフトAY, スロットル | 1 | 263-62530-08 | | 9498 - | エンジン号機 |
| 210-13 | ZR2586255108 | リング(チョークレバー) | 1 | 258-62551-08 | | 9498 - | エンジン号機 |
| 210-14 | ZR2266250108 | バルブ, フロート | 1 | 226-62501-08 | | 9498 - | エンジン号機 |
| 210-15 | ZR2586251508 | フロートピン | 1 | 258-62515-08 | | 9498 - | エンジン号機 |
| 210-18 | ZR2806254508 | ガスケット, エアホーン | 1 | 280-62545-08 | | 9498 - | エンジン号機 |
| 210-19 | ZR2806250508 | フロート | 1 | 280-62505-08 | | 9498 - | エンジン号機 |
| 210-22 | ZR2636240008 | ジェット, メイン | 1 | 263-62400-08 | | 9498 - | エンジン号機 |
| 210-28 | ZR2156235308 | スクリュー, ドレン | 1 | 215-62353-08 | | 9498 - | エンジン号機 |
| 210-29 | ZR2156244608 | スプリング, ドレン | 1 | 215-62446-08 | | 9498 - | エンジン号機 |
| 210-38 | ZR2586255608 | スクリューセット(フロートピン) | 1 | 258-62556-08 | | 9498 - | エンジン号機 |
| 210-40 | ZR2636245108 | スクリュー, スロットル調整ネジ | 1 | 263-62451-08 | | 9498 - | エンジン号機 |
| 210-41 | ZR2586244508 | スプリング(調整ネジ) | 1 | 258-62445-08 | | 9498 - | エンジン号機 |
| 210-57 | ZR2586245008 | スクリューセット(エアホーン) | 2 | 258-62450-08 | | 9498 - | エンジン号機 |
| 210-59 | ZR2636256008 | Oリング, エアホーン | 1 | 263-62560-08 | | 9498 - | エンジン号機 |
| 210-61 | ZR2806255108 | カラー, チョーク | 1 | 280-62551-08 | | 9498 - | エンジン号機 |
| 210-62 | ZR2586255408 | フィルタ(チョークシャフト) | 1 | 258-62554-08 | | 9498 - | エンジン号機 |
| 210-93 | ZR2636252408 | レバーAY, チョーク | 1 | 263-62524-08 | | 9498 - | エンジン号機 |
| 210-94 | ZR2636244508 | スプリング, チョーク | 1 | 263-62445-08 | | 9498 - | エンジン号機 |
| 210-102 | ZR2266258008 | フィルタ, エア | 1 | 226-62580-08 | | 9498 - | エンジン号機 |
| 210-103 | ZR2586257008 | カラー(スロットルシャフト) | 1 | 258-62570-08 | | 9498 - | エンジン号機 |
| 210-125 | ZR2636255608 | バルブCP, ソレノイド | 1 | 263-62556-08 | | 9498 - | エンジン号機 |
| 210-126 | ZR2586254608 | ガスケット, メインパッセージ | 1 | 258-62546-08 | | 9498 - | エンジン号機 |
| 210-129 | ZR2586256608 | クランプ(ソレノイド)ワイヤ | 2 | 258-62566-08 | | 9498 - | エンジン号機 |
| 210-135 | ZR2636255708 | バルブAY, ソレノイド | 1 | 263-62557-08 | | 9498 - | エンジン号機 |
| 210-136 | ZR2636255508 | ガスケット | 1 | 263-62555-08 | | 9498 - | エンジン号機 |
| 210-137 | ZR2586257208 | コードAY | 1 | 258-62572-08 | | 9498 - | エンジン号機 |

6 フューエル, ルーブリカントグループ

FIG. 642

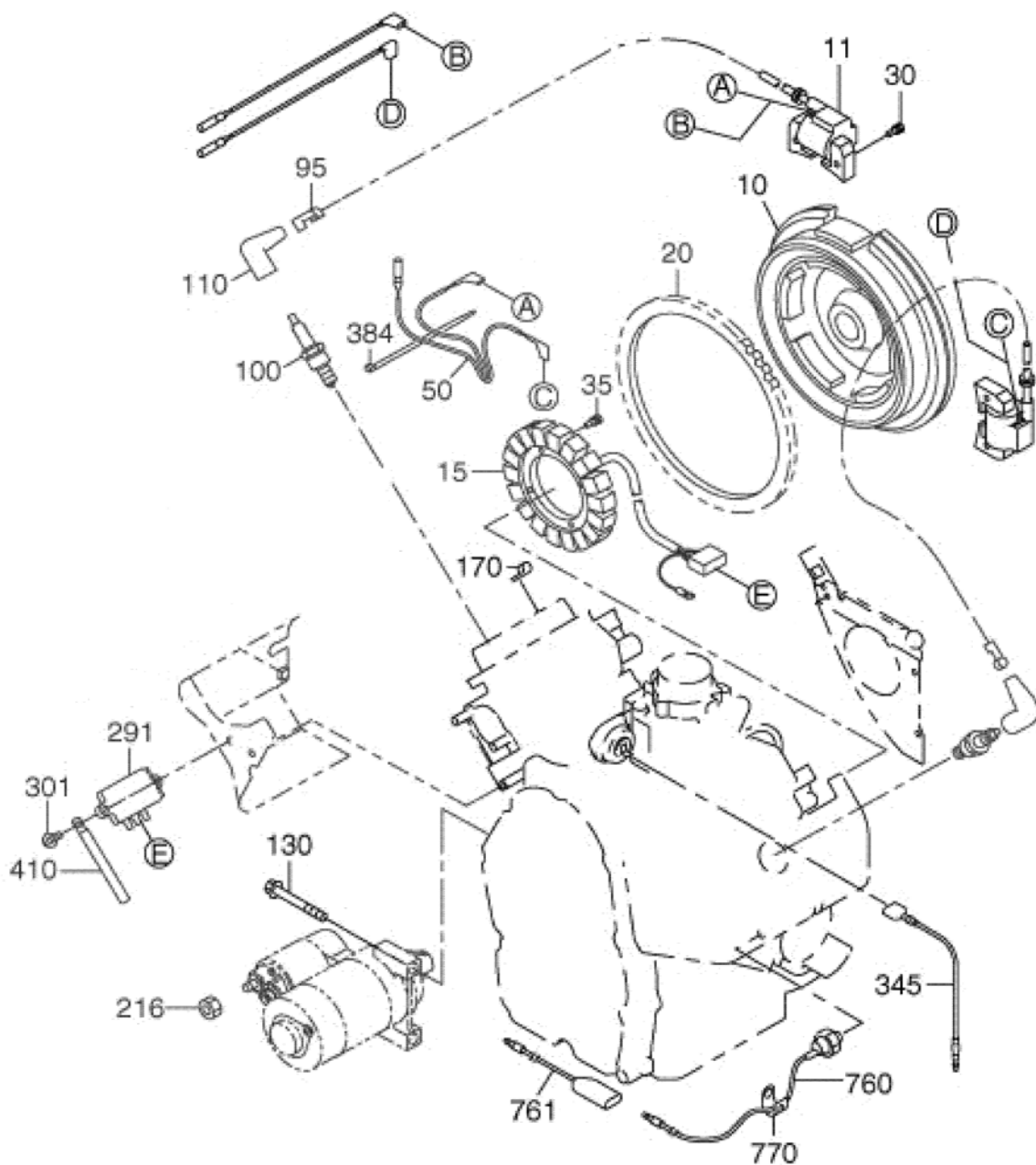


キャブレター (オートチョーク) グループ

CARBURETTOR (AUTO-CHOKE) GROUP

| 見出 图片号码 NO. | 部品番号 零件号码 PART NO. | 部品名称 | | 個数 数量 Q'ty | 型 寸 | 互 換 性 | 適 用 号 機 | 備 考 |
|-------------------|--------------------------|------------------|-----------------------|------------------|--------------|-------------|---------|--------|
| | | PART NAME | | | | | | |
| 210 | ZR2636239400 | キャブレターAY | CARBURETOR AY | 1 | 263-62394-00 | - | 9497 | エンジン号機 |
| 210-1 | ZR2636253508 | バルブ, スロットル | VALVE, THROTTLE | 1 | 263-62535-08 | - | 9497 | エンジン号機 |
| 210-2 | ZR2616235208 | スクリュー, バルブセット | SCREW, VALVE SET | 5 | 261-62352-08 | - | 9497 | エンジン号機 |
| 210-3 | ZR2586252508 | チョーク バルブ | CHOKE VALVE | 1 | 258-62525-08 | - | 9497 | エンジン号機 |
| 210-4 | ZR2586255508 | スクリューセット(バルブ) | SCREW SET (VALVE) | 2 | 258-62555-08 | - | 9497 | エンジン号機 |
| 210-5 | ZR2586242008 | ジェット(スロー) | JET (SLOW) | 1 | 258-62420-08 | - | 9497 | エンジン号機 |
| 210-8 | ZR2636252308 | シャフトAY, チョーク | SHAFT ASSY, CHOKE | 1 | 263-62523-08 | - | 9497 | エンジン号機 |
| 210-11 | ZR2636253008 | シャフトAY, スロットル | SHAFT ASSY, THROTTLE | 1 | 263-62530-08 | - | 9497 | エンジン号機 |
| 210-13 | ZR2586255108 | リング(チョークレバー) | RING (CHOKE LEVER) | 1 | 258-62551-08 | - | 9497 | エンジン号機 |
| 210-14 | ZR2266250108 | バルブ, フロート | VALVE, FLOAT | 1 | 226-62501-08 | - | 9497 | エンジン号機 |
| 210-15 | ZR2586251508 | フロートピン | FLOAT PIN | 1 | 258-62515-08 | - | 9497 | エンジン号機 |
| 210-18 | ZR2806254508 | ガスケット, エアホーン | GASKET, AIR HORN | 1 | 280-62545-08 | - | 9497 | エンジン号機 |
| 210-19 | ZR2806250508 | フロート | FLOAT | 1 | 280-62505-08 | - | 9497 | エンジン号機 |
| 210-22 | ZR2636240008 | ジェット, メイン | JET, MAIN | 1 | 263-62400-08 | - | 9497 | エンジン号機 |
| 210-28 | ZR2156235308 | スクリュー, ドレン | SCREW, DRAIN | 1 | 215-62353-08 | - | 9497 | エンジン号機 |
| 210-29 | ZR2156244608 | スプリング, ドレン | SPRING, DRAIN | 1 | 215-62446-08 | - | 9497 | エンジン号機 |
| 210-38 | ZR2586255608 | スクリューセット(フロートピン) | SCREW SET (FLOAT PIN) | 1 | 258-62556-08 | - | 9497 | エンジン号機 |
| 210-40 | ZR2636245108 | スクリュー, スロットル調整ネジ | SCREW, THRO. ADJUST | 1 | 263-62451-08 | - | 9497 | エンジン号機 |
| 210-41 | ZR2586244508 | スプリング(調整ネジ) | SPRING (ADJUST SCREW) | 1 | 258-62445-08 | - | 9497 | エンジン号機 |
| 210-57 | ZR2586245008 | スクリューセット(エアホーン) | SCREW SET (AIR HORN) | 2 | 258-62450-08 | - | 9497 | エンジン号機 |
| 210-58 | ZR2636258408 | スクリュー, オープナーセット | SCREW, OPENER SET | 2 | 263-62584-08 | - | 9497 | エンジン号機 |
| 210-59 | ZR2636256008 | Oリング, エアホーン | O-RING, AIR HORN | 1 | 263-62560-08 | - | 9497 | エンジン号機 |
| 210-61 | ZR2806255108 | カラー, チョーク | COLLAR, CHOKE | 1 | 280-62551-08 | - | 9497 | エンジン号機 |
| 210-62 | ZR2586255408 | フィルター(チョークシャフト) | FILTER (CHOKE SHAFT) | 1 | 258-62554-08 | - | 9497 | エンジン号機 |
| 210-93 | ZR2636252708 | レバーAY, チョーク | LEVER ASSY, CHOKE | 1 | 263-62527-08 | - | 9497 | エンジン号機 |
| 210-94 | ZR2636244708 | スプリング, チョーク | SPRING, CHOKE | 1 | 263-62447-08 | - | 9497 | エンジン号機 |
| 210-102 | ZR2266258008 | フィルター, エア | FILTER, AIR | 1 | 226-62580-08 | - | 9497 | エンジン号機 |
| 210-103 | ZR2586257008 | カラー(スロットルシャフト) | COLLAR (THRO. SHAFT) | 1 | 258-62570-08 | - | 9497 | エンジン号機 |
| 210-125 | ZR2636255608 | バルブCP, ソレノイド | VALVE CP, (SOLENOID) | 1 | 263-62556-08 | - | 9497 | エンジン号機 |
| 210-126 | ZR2586254608 | ガスケット, メインパッセージ | GASKET, MAIN PASSAGE | 1 | 258-62546-08 | - | 9497 | エンジン号機 |
| 210-129 | ZR2586256608 | クランプ(ソレノイド)ワイヤ | CLAMP (SOLENOID) WIRE | 2 | 258-62566-08 | - | 9497 | エンジン号機 |
| 210-135 | ZR2636255708 | バルブAY, ソレノイド | VALVE ASSY SOLENOID | 1 | 263-62557-08 | - | 9497 | エンジン号機 |
| 210-136 | ZR2636255508 | ガスケット | GASKET | 1 | 263-62555-08 | - | 9497 | エンジン号機 |
| 210-137 | ZR2586257208 | コードAY | CORD AY | 1 | 258-62572-08 | - | 9497 | エンジン号機 |
| 210-202 | ZR2636250608 | アーム, チョーク | ARM, CHOKE | 1 | 263-62506-08 | - | 9497 | エンジン号機 |
| 210-204 | ZR2636259108 | フィルター, エア | FILTER, AIR | 1 | 263-62591-08 | - | 9497 | エンジン号機 |
| 210-207 | ZR1616234508 | スクリュー, レバーセット | SCREW, LEVER SET | 1 | 161-62345-08 | - | 9497 | エンジン号機 |
| 210-210 | ZR2636236008 | オープナーAY, チョーク | OPENER AY, CHOKE | 1 | 263-62360-08 | - | 9497 | エンジン号機 |
| 210-211 | ZR2636256608 | パイプ, ラバー | PIPE, RUBBER | 1 | 263-62566-08 | - | 9497 | エンジン号機 |
| 210-213 | ZR2636258308 | バインダー, コード | BINDER, CORD | 1 | 263-62583-08 | - | 9497 | エンジン号機 |
| 210-216 | ZR2636235308 | ロッド, チョークピストン | ROD, CHOKE PISTON | 1 | 263-62353-08 | - | 9497 | エンジン号機 |
| 210-218 | ZR2636259608 | ワッシャー, ロッド | WASHER, ROD | 2 | 263-62596-08 | - | 9497 | エンジン号機 |
| 210-219 | ZR1076237708 | Eリング, ロッド | E-RING, ROD | 2 | 107-62377-08 | - | 9497 | エンジン号機 |
| 210-380 | ZR1076237608 | カバーAY, サーマ | COVER ASSY, THERMO | 1 | 107-62376-08 | - | 9497 | エンジン号機 |
| 210-382 | ZR1076237308 | ガスケット, サーマケース | GASKET, THERMO. CASE | 1 | 107-62373-08 | - | 9497 | エンジン号機 |
| 210-384 | ZR1076237508 | プレート, ビメタルシート | PLAT, BIMETAL SET | 1 | 107-62375-08 | - | 9497 | エンジン号機 |
| 210-390 | ZR2636256208 | ホルダー CP バイメタル | HOLDER CP. BI-METAL | 1 | 263-62562-08 | - | 9497 | エンジン号機 |
| 210-392 | ZR2636258908 | スクリュー, ホルダーセット | SCREW, HOLDER SET | 2 | 263-62589-08 | - | 9497 | エンジン号機 |

FIG. 700

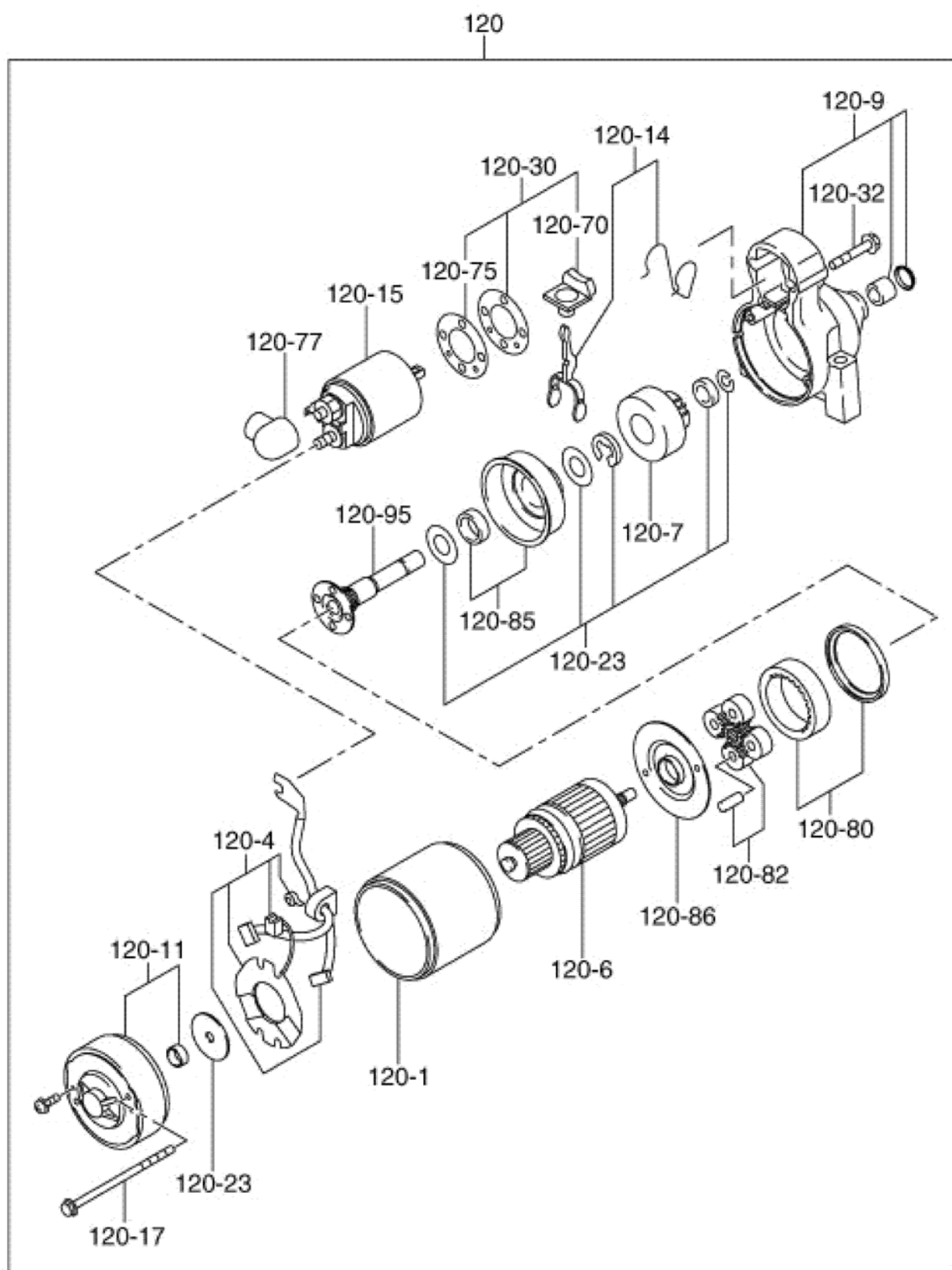


マグネット グループ

MAGNETO GROUP

| 見出 图片号码 NO. | 部品番号 零件号码 PART NO. | 部品名称 | | 個数 数量 Q'ty | 型 寸 | 互 換 性 | 適 用 号 機 | 備 考 |
|-------------------|--------------------------|---------------------|------------------------|------------------|--------------|-------------|--------------------|--------|
| | | | PART NAME | | | | | |
| 10 | ZR2637720211 | フライホイールCP | FLYWHEEL CP | 1 | 263-77202-11 | | - 9633 | エンジン号機 |
| 10 | ZR2637720601 | フライホイールCP | FLYWHEEL CP | 1 | 263-77206-01 | D | 9634 - | エンジン号機 |
| 11 | ZR2637820301 | イグニッションコイルCP | IGNITION COIL CP | 2 | 263-78203-01 | | | |
| 15 | ZR26379411A1 | チャージコイルCP | CHARGE COIL CP | 1 | 263-79411-A1 | | | |
| 20 | ZR26371002H3 | リングギヤ | RING GEAR | 1 | 263-71002-H3 | | | |
| 30 | ZR0011406250 | ボルト&ワッシャーAY | BOLT AND WASHER AY | 4 | 001-14062-50 | | | |
| 35 | ZR0011605200 | ボルト&ワッシャーAY | BOLT AND WASHER AY | 4 | 001-16052-00 | | | |
| 50 | ZR26373126H1 | ワイヤCP | WIRE CP (IG. COIL) | 1 | 263-73126-H1 | | | |
| 95 | ZRX659100010 | プラグターミナル | PLUG TERMINAL | 2 | X65-91000-10 | | | |
| 100 | ZR0650140280 | スパークプラグ | SPARK PLUG | 2 | 065-01402-80 | | 50時間毎に清掃し、不具合あれば交換 | |
| 110 | ZRX655100010 | スパークプラグキャップ | SPARK PLUG CAP | 2 | X65-51000-10 | | | |
| 130 | ZR0110080100 | フランジボルト | FLANGE BOLT | 2 | 011-00801-00 | | | |
| 216 | ZR0023808000 | フランジナット | FLANGE NUT | 1 | 002-38080-00 | | | |
| 291 | ZR26371903A1 | レギュレータCP | REGULATOR CP | 1 | 263-71903-A1 | | | |
| 301 | ZR0110060140 | フランジボルト | FLANGE BOLT | 2 | 011-00601-40 | | | |
| 345 | ZR2637311201 | ワイヤ 6 CP | WIRE 6 CP | 1 | 263-73112-01 | | - 9533 | エンジン号機 |
| 384 | ZR0563000010 | ワイヤバンド | WIRE BAND | 3 | 056-30000-10 | | | |
| 410 | ZR0566000250 | クランプ | CLAMP | 1 | 056-60002-50 | | | |
| 760 | ZR2637310211 | ワイヤAY (オイルプレッシャSW.) | WIRE AY (OIL PRE. SW.) | 1 | 263-73102-11 | | | |
| 761 | ZR2147312201 | ワイヤ 22 CP | WIRE 22 CP | 1 | 214-73122-01 | | - 9533 | エンジン号機 |
| 770 | ZR2067550101 | クランプ CP | CLAMP CP | 2 | 206-75501-01 | | | |

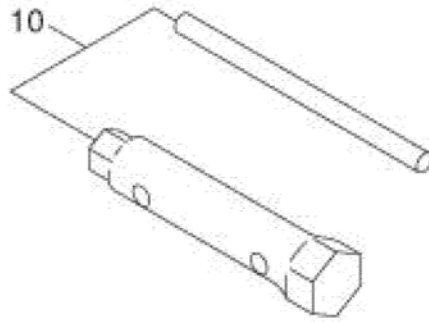
FIG. 731



セル グループ CELL GROUP

| 見出 | 部品番号 | 部品名称 | | 個数 | 型 寸 | 互 | 適 用 号 機 | 備 考 |
|--------|--------------|--------------------|------------------------|------|--------------|---|-------------|--------|
| 图片号码 | 零件号码 | | PART NAME | 数量 | | 換 | | |
| NO. | PART NO. | | | Q'ty | | 性 | | |
| 120 | ZR2637050300 | スターティングモーターAY | STARTING MOTOR AY | 1 | 263-70503-00 | | - 9039 | エンジン号機 |
| 120 | ZR26370504H0 | スターティングモーターAY | STARTING MOTOR AY | 1 | 263-70504-H0 | B | 9040 - 9601 | エンジン号機 |
| 120 | ZR26370504J0 | スターティングモーターAY | STARTING MOTOR AY | 1 | 263-70504-J0 | B | 9602 - | エンジン号機 |
| 120-1 | ZR2637056108 | ヨーク AY | YOKE AY | 1 | 263-70561-08 | | - 9039 | エンジン号機 |
| 120-1 | ZR2637056208 | マシン シェル アッセンブリー | MACHINE SHELL ASSEMBLY | 1 | 263-70562-08 | D | 9040 - 9601 | エンジン号機 |
| 120-1 | ZR26370562H8 | マシン シェル アッセンブリー | MACHINE SHELL ASSEMBLY | 1 | 263-70562-H8 | D | 9602 - | エンジン号機 |
| 120-4 | ZR2457050308 | ブラシホルダーAY | BRUSH HOLDER AY | 1 | 245-70503-08 | | - 9039 | エンジン号機 |
| 120-4 | ZR2637053008 | ブラシ アッセンブリー | BRUSH ASSEMBLY | 1 | 263-70530-08 | D | 9040 - 9601 | エンジン号機 |
| 120-4 | ZR26370530H8 | ブラシ アッセンブリー | BRUSH ASSEMBLY | 1 | 263-70530-H8 | D | 9602 - | エンジン号機 |
| 120-6 | ZR2637051208 | アーモチュア AY | ARMATURE AY | 1 | 263-70512-08 | | - 9039 | エンジン号機 |
| 120-6 | ZR2637056508 | アーモチュア | ARMATURE | 1 | 263-70565-08 | D | 9040 - 9601 | エンジン号機 |
| 120-6 | ZR26370565H8 | アーモチュア | ARMATURE | 1 | 263-70565-H8 | D | 9602 - | エンジン号機 |
| 120-7 | ZR2637052208 | ピニオン AY | PINION AY | 1 | 263-70522-08 | | - 9039 | エンジン号機 |
| 120-7 | ZR2637052308 | ワンウェイクラッチ | ONE-WAY CLUTCH | 1 | 263-70523-08 | D | 9040 - 9601 | エンジン号機 |
| 120-7 | ZR26370523H8 | ワンウェイクラッチ | ONE-WAY CLUTCH | 1 | 263-70523-H8 | D | 9602 - | エンジン号機 |
| 120-9 | ZR2637050308 | ギアケース AY | GEAR CASE AY | 1 | 263-70503-08 | | - 9039 | エンジン号機 |
| 120-9 | ZR2637058608 | フロントカバー アッセンブリー | FRONT COVER ASSEMBLY | 1 | 263-70586-08 | D | 9040 - 9601 | エンジン号機 |
| 120-11 | ZR2637050708 | リアカバーAY | REAR COVER AY | 1 | 263-70507-08 | | - 9039 | エンジン号機 |
| 120-11 | ZR2637050808 | フロントカバー アッセンブリー | BACK COVER ASSEMBLY | 1 | 263-70508-08 | D | 9040 - 9601 | エンジン号機 |
| 120-14 | ZR2457051808 | シフトレバーセット | SHIFT LEVER SET | 1 | 245-70518-08 | | - 9039 | エンジン号機 |
| 120-14 | ZR2637052508 | シフトレバーセット | SHIFT LEVER SET | 1 | 263-70525-08 | D | 9040 - 9601 | エンジン号機 |
| 120-14 | ZR26370525H8 | シフトレバーセット | SHIFT LEVER SET | 1 | 263-70525-H8 | D | 9602 - | エンジン号機 |
| 120-15 | ZR2637051508 | マグネチックスイッチAY | MAGNETIC SWITCH AY | 1 | 263-70515-08 | | - 9039 | エンジン号機 |
| 120-15 | ZR2637051608 | ソレノイドスイッチ | SOLENOID SWITCH | 1 | 263-70516-08 | D | 9040 - 9601 | エンジン号機 |
| 120-15 | ZR26370516H8 | ソレノイドスイッチ | SOLENOID SWITCH | 1 | 263-70516-H8 | D | 9602 - | エンジン号機 |
| 120-17 | ZR2077052408 | スルーボルト | THROUGH BOLT | 1 | 207-70524-08 | | - 9039 | エンジン号機 |
| 120-17 | ZR2637058708 | ヘキサゴンボルト | HEXAGON BOLTS WITH FL | 1 | 263-70587-08 | D | 9040 - 9601 | エンジン号機 |
| 120-17 | ZR26370587H8 | ヘキサゴンボルト | HEXAGON BOLTS WITH FL | 1 | 263-70587-H8 | D | 9602 - | エンジン号機 |
| 120-23 | ZR2457051608 | ワッシャー ストッパー セット | WASHER STOPPER SET | 1 | 245-70516-08 | | - 9039 | エンジン号機 |
| 120-23 | ZR2637058808 | ワッシャー ストッパー セット | WASHER STOPPER SET | 1 | 263-70588-08 | D | 9040 - 9601 | エンジン号機 |
| 120-23 | ZR26370588H8 | ワッシャー ストッパー セット | WASHER STOPPER SET | 1 | 263-70588-H8 | D | 9602 - | エンジン号機 |
| 120-30 | ZR2457052008 | ダストカバーキット | DUST COVER KIT | 1 | 245-70520-08 | | - 9039 | エンジン号機 |
| 120-32 | ZR2637051708 | ヘキサゴンボルト | HEXAGON BOLTS WITH FL | 1 | 263-70517-08 | D | 9040 - 9601 | エンジン号機 |
| 120-32 | ZR26370517H8 | ヘキサゴンボルト | HEXAGON BOLTS WITH FL | 1 | 263-70588-H8 | D | 9602 - | エンジン号機 |
| 120-70 | ZR2637055708 | ラバーパッド | RUBBER PAD | 1 | 263-70557-08 | D | 9040 - 9601 | エンジン号機 |
| 120-75 | ZR2637055808 | ソレノイドスイッチ ワッシャー | SOLENOID SWITCH WASH | 1 | 263-70558-08 | D | 9040 - 9601 | エンジン号機 |
| 120-77 | ZR2077052608 | ラバーキャップ | RUBBER CAP BS | 1 | 207-70526-08 | | - 9039 | エンジン号機 |
| 120-77 | ZR2637055608 | シーシング | SHEATHING | 1 | 263-70556-08 | D | 9040 - 9601 | エンジン号機 |
| 120-77 | ZR26370556H8 | シーシング | SHEATHING | 1 | 263-70556-H8 | D | 9602 - | エンジン号機 |
| 120-80 | ZR2637059608 | インターナルギヤ | INTERNAL GEAR | 1 | 263-70596-08 | D | - 9039 | エンジン号機 |
| 120-80 | ZR2637059708 | ギヤリング | GEAR RING | 1 | 263-70597-08 | D | 9040 - 9601 | エンジン号機 |
| 120-82 | ZR2637057608 | プランネットギヤ | PLANET GEAR | 1 | 263-70576-08 | D | - 9039 | エンジン号機 |
| 120-82 | ZR2637057708 | プランナリーギヤグループ | PLANETARY GEAR GROUP | 1 | 263-70577-08 | D | 9040 - 9601 | エンジン号機 |
| 120-85 | ZR2457050908 | センターブラケット(P) | CENTER BRACKET (P) | 1 | 245-70509-08 | D | - 9039 | エンジン号機 |
| 120-85 | ZR2637059308 | ギヤリング サポートリング | GEAR RING SUPPORTING | 1 | 263-70593-08 | D | 9040 - 9601 | エンジン号機 |
| 120-86 | ZR2637059108 | センターブラケット(A)H/Dスター | CENTER BRACKET (A) | 1 | 263-70591-08 | D | - 9039 | エンジン号機 |
| 120-86 | ZR2637059208 | プレッシャープレートオブギヤ | PRESSURE PLATE OF GE | 1 | 263-70592-08 | D | 9040 - 9601 | エンジン号機 |
| 120-95 | ZR2637057108 | ピニオンシャフト | SPLINE SHAFT | 1 | 263-70571-08 | D | - 9039 | エンジン号機 |
| 120-95 | ZR2637057208 | スプリングシャフト | PINION SHAFT | 1 | 263-70572-08 | D | 9040 - 9601 | エンジン号機 |

FIG. 900



アクセサリーズ、ラベル グループ ACCESSORIES LABEL GROUP

| 見出 图片号码 NO. | 部品番号 零件号码 PART NO. | 部品名称 | | 個数 数量 Q'ty | 型 寸 | 互 換 性 | 適 用 号 機 | | 適 用 机 型 | 備 考 |
|-------------------|--------------------------|-------------|--------------------|------------------|--------------|-------------|-------------------------|--|---------|-----|
| | | | PART NAME | | | | FROM ~ UP TO SERIAL NO. | | | |
| 10 | ZR28290301H0 | アクセサリツールキット | ACCESSORY TOOL KIT | 1 | 282-90301-H0 | | | | | |

FIG. 1000

(Illustrations are excluded.)

(**FIG 1000**は単独発送部品につき、
イラストは省略します。)

タンクハッソウピン グループ SERVICE PART GROUP

| 見出 图片号码 NO. | 部品番号 零件号码 PART NO. | 部品名称 | | 個数 数量 Q'ty | 型 寸 | 互 換 性 | 適 用 号 機 | 備 考 |
|-------------------|--------------------------|------------|-----------------|------------------|--------------|-------------|---------|--------|
| | | | PART NAME | | | | | |
| 1 | ZR0732004980 | ラベル, ワーニング | LABEL (CAUTION) | 1 | 073-20049-80 | | | 国内 |
| 410 | ZR2264500103 | リターンสปริง | RETURN SPRING | 1 | 226-45001-03 | | - 9507 | エンジン号機 |
| 410 | ZR2264500103 | リターンสปริง | RETURN SPRING | 2 | 226-45001-03 | D | 9508 - | エンジン号機 |